

ECHTHAAR PERÜCKEN · HUMAN HAIR WIGS · PERRUQUES CHEVEUX NATURELS · PELUCAS DE CABELLO NATURAL · PARRUCHE CAPELLI NATURALI

# Belle Madame<sup>®</sup>

*Natural Hair Line*



by DENING HAIR 

Human Hair  
Cheveux Naturels  
Echthaar  
Cabello Natural  
Capelli Naturali

Thank you

FOR 58 YEARS

# VOLLENDETE HAARE FÜR HÖCHSTE ANSPRÜCHE

# PERFECT HAIR TO MEET THE HIGHEST DEMANDS

# DES CHEVEUX PARFAITS A LA HAUTEUR DES EXIGENCES LES PLUS STRICTES

# CABELLOS PERFECTOS PARA LAS MÁS ALTAS EXIGENCIAS

# CAPELLI PERFETTI PER LE MASSIME ESIGENZE

*Liebe Kundinnen,  
liebe Kunden,*

*Dear clients,*

*Chères clientes,  
chers clients,*

*Estimadas clientas,  
estimados clientes,*

*Gentili clienti,*

die neue BELLE MADAME  
NATURAL HAIR LINE ist  
Echthaar in Perfektion.

The new BELLE MADAME  
NATURAL HAIR LINE is  
human hair in perfection.

la nouvelle COLLECTION  
NATURAL HAIR LINE de  
BELLE MADAME représente  
des cheveux naturels à la  
perfection.

la nueva COLECCIÓN  
BELLE MADAME  
NATURAL HAIR LINE es  
sinónimo de un perfecto  
cabello natural.

la nuova COLLEZIONE  
BELLE MADAME  
NATURAL HAIR LINE e  
sinonimo di capelli naturali  
alla perfezione.

Die BELLE MADAME  
NATURAL HAIR LINE  
Echthaarmodelle sind von  
unserer über 50-jährigen  
Firmenphilosophie geprägt,  
stets den höchsten  
Ansprüchen in Bezug auf  
Qualität und Optik gerecht  
zu werden. Die Kollektion  
besticht durch aparte  
Frisuren und Designs  
sowie durch ihre  
einzigartige Farbvielfalt  
und hochwertigste Haare  
und Materialien.

Our BELLE MADAME  
NATURAL HAIR LINE  
styles in human hair  
reflect our over 50 years  
old corporate philosophy  
of always delivering the  
highest standards in  
quality and looks. This  
collection features a  
compelling range of  
distinctive hairstyles  
and designs as well as a  
unique variety of colours  
as well as highest quality  
hair and materials.

NATURAL HAIR LINE de  
BELLE MADAME est une  
gamme de modèles en  
cheveux naturels qui reflète  
notre philosophie d'entreprise  
de plus de 50 années et vous  
offre les exigences les plus  
strictes en matière de qualité  
et d'esthétique. La collection  
séduit par le choix de coiffures  
aux stylismes variés, par son  
exceptionnelle diversité de  
couleurs et par ses cheveux et  
matériaux de haute qualité.

Los modelos de cabello  
natural de BELLE MADAME  
NATURAL HAIR LINE están  
impregnados de nuestra  
filosofía empresarial tras  
más de 50 años haciendo  
frente siempre a las máximas  
expectativas con respecto  
a la calidad y al aspecto. La  
colección convence por sus  
cortes y diseños especiales,  
así como por su exclusiva  
diversidad de colores y sus  
cabellos y materiales de  
máxima calidad.

I modelli realizzati con capelli  
naturali di BELLE MADAME  
NATURAL HAIR LINE carat-  
terizzano la nostra filosofia  
aziendale da oltre 50 anni, e  
vanno costantemente incon-  
tro alle massime esigenze  
in fatto di qualità ed estetica.  
La collezione seduce con  
favolosi tagli e acconciature  
nonché con la straordinaria  
varietà di colori e capelli e  
materiali pregiatissimi.

Entdecken Sie die Welt der  
BELLE MADAME NATURAL  
HAIR LINE und freuen Sie  
sich auf eine Kollektion der  
Superlative.

Explore the world of  
BELLE MADAME  
NATURAL HAIR LINE in  
anticipation of a collection  
of the superlative.

Découvrez le monde  
NATURAL HAIR LINE de  
BELLE MADAME et profitez  
d'une collection digne de  
tous les superlatifs.

Descubra el mundo de  
BELLE MADAME NATURAL  
HAIR LINE y disfrute de una  
excelente colección.

Scoprite il mondo di  
BELLE MADAME  
NATURAL HAIR LINE e  
lasciatevi conquistare da  
una collezione superlativa.

*Ihr  
Alexander Dening & Team*

*Yours  
Alexander Dening & Team*

*Alexander Dening  
et son équipe*

*Alexander Dening & Equipo*

*Il Vostro  
Alexander Dening & team*

**Belle Madame®**  
*Natural Hair Line*

by DENING HAIR

## EASY-TO-WEAR STYLES 6-39

ZITA RH	6
ADRIANA RH	8
ARABELLA RH	10
ANASTASIA RH	12
MUSETTA RH	14
EVITA RH	16
VALENTINA RH	18
REBECCA RH	20
LUCIA RH	22
GISELLE RH	24
ANASTASIA LONG RH	26
ANASTASIA EXTRA LONG RH	30
TRAVIATA RH	32
ELEKTRA RH	34

## LARGE STYLES 36

MUSETTA LARGE RH	36
MUSETTA EXTRA LARGE RH	36
ARABELLA LARGE RH	37
GISELLE LARGE RH	37
ANASTASIA LONG LARGE RH	37

## CHILDREN STYLES 38

GILDA RH	38
----------	----

## MASTER STYLES 40-45

AIDA MEDIUM	40
AIDA LONG	41
TOSCA	42
TOSCA LARGE	43
DERMA-SOFT-200	44
CONNY	45

## EUROPEAN HAIR LINE 46-57

VERONA	48
FERRARA	50
RAPUNZEL	54

## HAIR PIECES HUMAN HAIR HAARTEILE ECHTHAAR 58-75

## EXTENSIONS 76-79

VOLUME-WEFT	77
CLIP-IN-HAIR	77
KERATIN-BOND	79
TAPE-IN	79

## CARE PRODUCTS PFLEGEPRODUKTE 80-81

## OVERVIEW HAIR COLOURS ÜBERSICHT HAARFARBEN 82

## INDEX 83



**EASY-TO-WEAR**

*Styles*

ZITA RH  
Cherry-Root

## ZITA RH

●●●●●◊ ◀ S (52-54cm)

SUPER-FRONT

HAARLÄNGE / HAIR LENGTH 7,5-15cm

HAARDICHTE / HAIR VOLUME 115%

leicht-mittel / light-medium

### BROWN COLOURS

Espresso (2),  
Dark-Mocca (4),  
Dark-Mocca-Mix (4/8),  
Mocca-Mix (6/10-6),  
Chocolate (8/12/30)

### BLOND COLOURS

Caramel-Root (12/27/22H+Root10),  
Honey-Toast (12/15/25-12),  
Danish-Blond-Root (20R/19+Root12),  
Vanilla-Mix-Root (20/12A/23A+Root10/12A),  
Champagne-Root (20R/23+Root10),  
Swedish-Blond-Root (23A/26+Root16)\*\*

### RED COLOURS

Terracotta-Gold (30/8/27R-8),  
Cherry-Root (33/130+Root4)

360°

ZITA RH  
Cherry-Root



CREATIVE STYLING

ZITA RH  
Caramel-Root

\*\* Enthält 5% hitzbeständiges Synthetikkaar.  
Contains 5% heat-resistant synthetic hair.

EASY-TO-WEAR *Styles*

7

Belle Madame®  
*Natural Hair Line*





# Adriana

ADRIANA RH  
Dark-Mocca

## ADRIANA RH

●●●●● ◀ 5 (52-54 cm)  
SUPER-FRONT

HAARLÄNGE / HAIR LENGTH 7,5 - 15 cm

HAARDICHTE / HAIR VOLUME 115%

leicht-mittel / light-medium

### BROWN COLOURS

Dark-Mocca (4),

Mocca-Mix (6/10-6),

Chocolate (8/12/30)

### BLOND COLOURS

Chocolate/Cream-Root (10/27/20R+Root8),

Honey-Toast (12/15/25-12),

Vanilla-Root (14/26+Root14),

Danish-Blond-Root (20R/19+Root12),

Champagne-Root (20R/23+Root10),

Swedish-Blond-Root (23A/26+Root16)\*\*

### RED COLOURS

Dark-Red-Mix (30/6/27-6),

Dark-Auburn-Mix (33/30),

Terracotta-Mix-Root (30/27+Root4)

\*\* Enthält 5% hitzbeständiges Synthetikkaar.  
Contains 5% heat-resistant synthetic hair.

EASY-TO-WEAR *Styles*

Arabella



ARABELLA RH  
Danish-Blond-Root



## ARABELLA RH

●●●●● ◀ S/M (53-55 cm)

SUPER-FRONT

HAARLÄNGE / HAIR LENGTH 8-20 cm

HAARDICHTE / HAIR VOLUME 115%

leicht-mittel / light-medium

### BROWN COLOURS

Espresso (2),  
Dark-Mocca-Mix (4/8),  
Mocca-Mix (6/10-6),  
Chocolate-Mix (8/10/27/20),  
Medium-Ash-Blond (10/12)

### BLOND COLOURS

Chocolate/Cream-Root (10/27/20R+Root8),  
Honey-Toast (12/15/25-12),  
Danish-Blond-Root (20R/19+Root12),  
Champagne-Root (20R/23+Root10),  
Swedish-Blond-Root (23A/26+Root16)\*\*

### RED COLOURS

Dark-Red-Mix (30/6/27-6),  
Ruby-Mix (33/32B/135/29)

### GREY COLOURS

Salt&Pepper (44/51/60)\*,  
45-36-39\*, 56/53-39\*

ARABELLA LARGE RH  
Chocolate-Mix

↪ Seite 37 / Page 37

## ARABELLA LARGE RH

●●●●● ◀ L (56-58 cm)

SUPER-FRONT

HAARLÄNGE / HAIR LENGTH 8-20 cm

HAARDICHTE / HAIR VOLUME 115%

leicht-mittel / light-medium

### BROWN COLOURS

Dark-Mocca (4),  
Mocca-Mix (6/10-6),  
Chocolate-Mix (8/10/27/20)

### BLOND COLOURS

Chocolate/Cream-Root (10/27/20R+Root8),  
Honey-Mix-Root (12A/25R/28+Root10/12),  
Vanilla-Mix-Root (20/12A/23A+Root10/12A),  
Swedish-Blond-Root (23A/26+Root16)\*\*

### RED COLOURS

Dark-Red-Mix (30/6/27-6)

\* Weißanteil aus hitzebeständigem Synthetik.  
White hair made of heat-resistant synthetic fibre.

\*\* Enthält 5% hitzbeständiges Synthetikhaar.  
Contains 5% heat-resistant synthetic hair.

Anastasia

ANASTASIA RH  
Swedish-Blond-Root



## ANASTASIA RH

●●●●●●●● < S (52-54cm)

SUPER-FRONT

HAARLÄNGE / HAIR LENGTH 10-17,5cm

HAARDICHTE / HAIR VOLUME 100%

leicht / light

### BROWN COLOURS

Dark-Mocca (4),  
Mocca-Mix (6/10-6),  
Chocolate (8/12/30),  
Medium-Ash-Blond (10/12)

### BLOND COLOURS

Chocolate/Cream-Root (10/27/20R+Root8),  
Honey-Toast (12/15/25-12),  
Vanilla-Root (14/26+Root14),  
Light-Blond-Mix (15/20/23+Root11),  
Danish-Blond-Root (20R/19+Root12),  
Champagne-Root (20R/23+Root10),  
Swedish-Blond-Root (23A/26+Root16)\*\*

### RED COLOURS

Dark-Red-Mix (30/6/27-6),  
Dark-Auburn-Mix (33/30),  
Terracotta-Mix-Root (30/27+Root4)

\*\* Enthält 5% hitzbeständiges Synthetikhaar.  
Contains 5% heat-resistant synthetic hair.

Musetta



CREATIVE STYLING

MUSETTA EXTRA LARGE RH  
Dark-Auburn-Mix



MUSETTA RH  
Danish-Blond-Root



MUSETTA RH  
Chocolate/Cream-Root



MUSETTA LARGE RH  
Chocolate/Cream-Root



MUSETTA EXTRA LARGE RH  
Dark-Auburn-Mix

Seite 36 / Page 36

Seite 36 / Page 36

## MUSETTA RH

●●●●●● < S/M (53-55cm)

SUPER-FRONT

HAARLÄNGE / HAIR LENGTH 15-22,5cm

HAARDICHTE / HAIR VOLUME 115%

leicht-mittel / light-medium

### BROWN COLOURS

- Espresso (2),
- Dark-Mocca-Mix (4/8),
- Mocca-Mix (6/10-6),
- Chocolate-Mix (8/10/27/20),
- Medium-Ash-Blond (10/12)

### BLOND COLOURS

- Chocolate/Cream-Root (10/27/20R+Root8),
- Honey-Mix (12A/25R/28),
- Light-Blond-Mix (15/20/23+Root11),
- Danish-Blond-Root (20R/19+Root12),
- Champagne-Root (20R/23+Root10),
- Swedish-Blond-Mix (25R/22H-20+Root16),
- Swedish-Blond-Root (23A/26+Root16)\*\*

### RED COLOURS

- Terracotta-Gold (30/8/27R-8),
- Dark-Auburn-Mix (33/30),
- Ruby-Mix (33/32B/135/29)

### GREY COLOURS

- Salt&Pepper (44/51/60)\*,
- 45-36-39\*,
- 56/53-39\*

## MUSETTA LARGE RH

●●●●●● < L/XL (57-59cm)

SUPER-FRONT

HAARLÄNGE / HAIR LENGTH 20,5-28cm

HAARDICHTE / HAIR VOLUME 115%

leicht-mittel / light-medium

### BROWN COLOURS

- Espresso (2),
- Dark-Mocca-Mix (4/8),
- Mocca-Mix (6/10-6),
- Chocolate-Mix (8/10/27/20),
- Medium-Ash-Blond (10/12)

### BLOND COLOURS

- Chocolate/Cream-Root (10/27/20R+Root8),
- Honey-Mix (12A/25R/28),
- Light-Blond-Mix (15/20/23+Root11),
- Danish-Blond-Root (20R/19+Root12),
- Champagne-Root (20R/23+Root10),
- Swedish-Blond-Root (23A/26+Root16)\*\*

### RED COLOURS

- Terracotta-Gold (30/8/27R-8),
- Dark-Auburn-Mix (33/30),
- Ruby-Mix (33/32B/135/29)

## MUSETTA EXTRA LARGE RH

●●●●●● < XL (59-61cm)

SUPER-FRONT

HAARLÄNGE / HAIR LENGTH 20,5-28cm

HAARDICHTE / HAIR VOLUME 115%

leicht-mittel / light-medium

### BROWN COLOURS

- Espresso (2),
- Dark-Mocca-Mix (4/8),
- Mocca-Mix (6/10-6),
- Chocolate-Mix (8/10/27/20),
- Medium-Ash-Blond (10/12)

### BLOND COLOURS

- Chocolate/Cream-Root (10/27/20R+Root8),
- Honey-Mix (12A/25R/28),
- Champagne-Root (20R/23+Root10)

### RED COLOURS

- Dark-Auburn-Mix (33/30)



\* Weißanteil aus hitzebeständigem Synthetik.  
White hair made of heat-resistant synthetic fibre.

\*\* Enthält 5% hitzebeständiges Synthetikhaar.  
Contains 5% heat-resistant synthetic hair.

*Evita*

EVITA RH  
Chocolate-Mix



## EVITA RH

●●●●●●●● < M (54-56cm)

SUPER-FRONT

HAARLÄNGE / HAIR LENGTH 22,5-30cm

HAARDICHTE / HAIR VOLUME 115 - 130%

leicht-mittel bis mittel

light-medium to medium

### BROWN COLOURS

Espresso (2),

Dark-Mocca-Mix (4/8),

Mocca-Mix (6/10-6),

Chocolate-Mix (8/10/27/20),

Medium-Ash-Blond (10/12)

### BLOND COLOURS

Chocolate/Cream-Root (10/27/20R+Root8),

Chocolate/Honey-Ombre

(8/10/27/20-12A/25R/28),

Honey-Mix (12A/25R/28),

Light-Blond-Mix (15/20/23+Root11),

Danish-Blond-Root (20R/19+Root12),

Champagne-Root (20R/23+Root10),

Swedish-Blond-Mix (25R/22H-20+Root16),

Swedish-Blond-Root (23A/26+Root16)\*\*

### RED COLOURS

Terracotta-Gold (30/8/27R-8),

Dark-Auburn-Mix (33/30),

Ruby-Mix (33/32B/135/29)

### GREY COLOURS

Salt&Pepper (44/51/60)\*,

45-36-39\*, 56/53-39\*

### OMBRE COLOURS

Chocolate/Honey-Ombre

(8/10/27/20-12A/25R/28)

CREATIVE STYLING

EVITA RH  
Chocolate-Mix



\* Weißanteil aus hitzebeständigem Synthetik.  
White hair made of heat-resistant synthetic fibre.

\*\* Enthält 5% hitzebeständiges Synthetikhaar.  
Contains 5% heat-resistant synthetic hair.

VALENTINA RH  
Mocca-Mix

Valentina

VALENTINA RH Caramel-Root CREATIVE STYLING



## VALENTINA RH

●●●●●● < S/M (53-55cm)

SUPER-FRONT

HAARLÄNGE / HAIR LENGTH 35cm

HAARDICHTE / HAIR VOLUME 115%

leicht-mittel / light-medium

### BROWN COLOURS

Espresso (2),  
Dark-Mocca (4),  
Mocca-Mix (6/10-6),  
Chocolate (8/12/30)

### BLOND COLOURS

Caramel-Root (12/27/22H+Root10),  
Honey-Mix (12A/25R/28),  
Light-Blond-Mix (15/20/23+Root11),  
Champagne-Root (20R/23+Root10),  
Swedish-Blond-Root (23A/26+Root16)\*\*

### RED COLOURS

Dark-Auburn-Mix (33/30),  
Ruby-Mix (33/32B/135/29)



360°

VALENTINA RH  
Mocca-Mix

\*\* Enthält 5% hitzbeständiges Synthetikkaar.  
Contains 5% heat-resistant synthetic hair.

Rebecca

REBECCA RH  
Light-Blond-Mix

REBECCA RH Light-Copper-Mix CREATIVE STYLING



## REBECCA RH

●●●●●● M (54-56 cm)

PU-FRONT

HAARLÄNGE / HAIR LENGTH 25-35 cm

HAARDICHTE / HAIR VOLUME 115-130%

leicht-mittel bis mittel  
light-medium to medium

### BROWN COLOURS

Espresso-Mix (2/4),  
Dark-Mocca-Mix (4/8),  
Mocca-Mix (6/10-6),  
Chocolate-Mix (8/10/27/20)

### BLOND COLOURS

Caramel-Root (12/27/22H+Root10),  
Honey-Mix (12A/25R/28),  
Light-Blond-Mix (15/20/23+Root11),  
Champagne-Root (20R/23+Root10),  
Swedish-Blond-Mix (25R/22H-20+Root16)

### RED COLOURS

Light-Copper-Mix (30/27)



360°



REBECCA RH  
Light-Blond-Mix



LUCIA RH  
*Dark-Brown/Copper-Ombre*

Lucia

360°



LUCIA RH  
Dark-Brown/Copper-Ombre

## LUCIA RH

●●●●● M (54-56 cm)

SUPER-FRONT

HAARLÄNGE / HAIR LENGTH lockig/curly 22,5-35 cm

HAARDICHTE / HAIR VOLUME 115 - 130%

leicht-mittel bis mittel

light-medium to medium

### BROWN COLOURS

Espresso (2),

Dark-Mocca-Mix (4/8),

Mocca-Mix (6/10-6),

Chocolate-Mix (8/10/27/20),

Medium-Ash-Blond (10/12)

### BLOND COLOURS

Chocolate/Cream-Root (10/27/20R+Root8),

Chocolate/Honey-Ombre

(8/10/27/20-12A/25R/28),

Honey-Mix (12A/25R/28),

Danish-Blond-Root (20R/19+Root12),

Champagne-Root (20R/23+Root10),

Swedish-Blond-Root (23A/26+Root16)\*\*

### RED COLOURS

Dark-Brown/Copper-Ombre (8-27R/29),

Terracotta-Gold (30/8/27R-8),

Dark-Auburn-Mix (33/30)

### OMBRE COLOURS

Dark-Brown/Copper-Ombre (8-27R/29),

Chocolate/Honey-Ombre

(8/10/27/20-12A/25R/28)



LUCIA RH  
Terracotta-Gold

\*\* Enthält 5% hitzbeständiges Synthetikaar.  
Contains 5% heat-resistant synthetic hair.

*Giselle*



360°



GISELLE LARGE RH  
*Swedish-Blond-Root*



## GISELLE RH

●●●●○● < S/M (53-55 cm)

SUPER-FRONT

HAARLÄNGE / HAIR LENGTH 30-35 cm

HAARDICHTE / HAIR VOLUME 115-130%

leicht-mittel bis mittel

light-medium to medium

### BROWN COLOURS

Espresso (2),

Dark-Mocca (4),

Dark-Mocca-Mix (4/8),

Mocca-Mix (6/10-6),

Chocolate (8/12/30)

### BLOND COLOURS

Caramel-Root (12/27/22H+Root10),

Chestnut/Blond-Ombre (30/31-28),

Honey-Mix (12A/25R/28),

Danish-Blond-Root (20R/19+Root12),

Vanilla-Mix-Root (20/12A/23A+Root10/12A),

Champagne-Root (20R/23+Root10),

Swedish-Blond-Root (23A/26+Root16)\*\*

### RED COLOURS

Terracotta-Gold (30/8/27R-8),

Cherry-Root (33/130+Root4)

### OMBRE COLOURS

Chestnut/Blond-Ombre (30/31-28)

GISELLE RH  
Caramel-Root

## GISELLE LARGE RH

●●●●○● < L/XL (57-59 cm)

SUPER-FRONT

HAARLÄNGE / HAIR LENGTH 30-35 cm

HAARDICHTE / HAIR VOLUME 115-130%

leicht-mittel bis mittel

light-medium to medium

### BROWN COLOURS

Espresso (2),

Dark-Mocca (4),

Mocca-Mix (6/10-6),

Chocolate (8/12/30)

### BLOND COLOURS

Caramel-Root (12/27/22H+Root10),

Honey-Mix (12A/25R/28),

Champagne-Root (20R/23+Root10),

Swedish-Blond-Root (23A/26+Root16)\*\*

### RED COLOURS

Terracotta-Gold (30/8/27R-8)

CREATIVE STYLING



\*\* Enthält 5% hitzbeständiges Synthetikaar.  
Contains 5% heat-resistant synthetic hair.

EASY-TO-WEAR *Styles*

25

Anastasia



ANASTASIA LONG RH  
Vanilla-Mix-Root



ANASTASIA LONG RH  
Chocolate

## ANASTASIA LONG RH

●●●●●●●●●● **S** (52-54 cm)

**SUPER-FRONT**

HAARLÄNGE / HAIR LENGTH 35-40 cm

HAARDICHTE / HAIR VOLUME 100%

leicht / light

### **BROWN COLOURS**

Espresso (2),  
Dark-Mocca (4),  
Mocca-Mix (6/10-6),  
Chocolate (8/12/30),  
Chocolate-Mix (8/10/27/20),  
Medium-Ash-Blond (10/12)

### **BLOND COLOURS**

Chocolate/Cream-Root (10/27/20R+Root8),  
Chocolate/Honey-Ombre  
(8/10/27/20-12A/25R/28),  
Chestnut/Blond-Ombre (30/31-28),  
Honey-Mix-Root (12A/25R/28+Root10/12),  
Honey-Mix (12A/25R/28),  
Light-Blond-Mix (15/20/23+Root11),  
Danish-Blond-Root (20R/19+Root12),  
Danish-Blond (19/20R),  
Vanilla-Mix-Root (20/12A/23A+Root10/12A),  
Champagne-Root (20R/23+Root10),  
Swedish-Blond-Mix (25R/22H-20+Root16),  
Swedish-Blond-Root (23A/26+Root16)\*\*

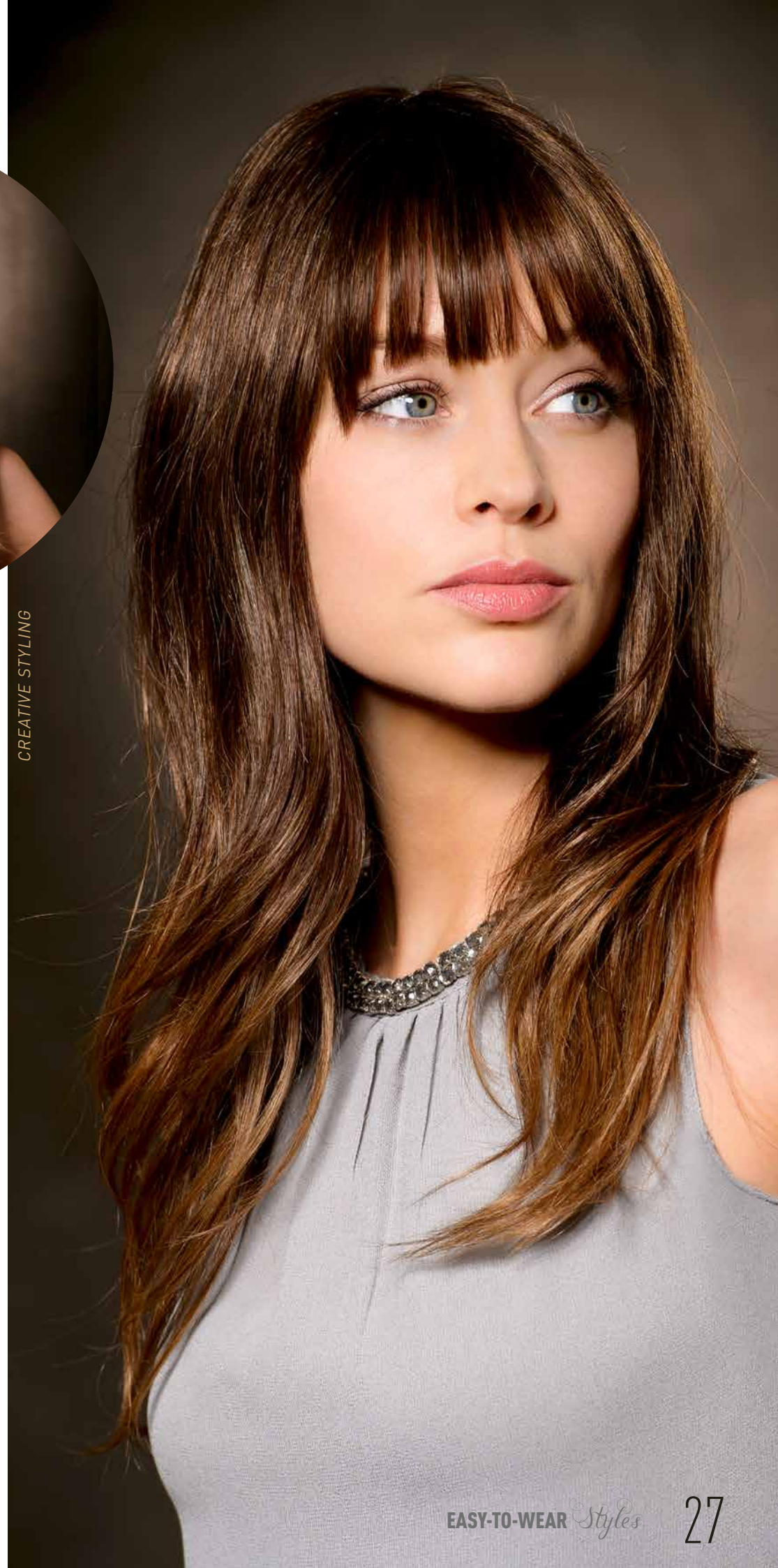
### **RED COLOURS**

Dark-Auburn-Mix (33/30),  
Terracotta-Mix-Root (30/27+Root4)

### **OMBRE COLOURS**

Chocolate/Honey-Ombre  
(8/10/27/20-12A/25R/28),  
Chestnut/Blond-Ombre (30/31-28)

CREATIVE STYLING



mehr / more ANASTASIA LONG RH  nächste Seite / next page

\*\* Enthält 5% hitzbeständiges Synthetikkaar.  
Contains 5% heat-resistant synthetic hair.

EASY-TO-WEAR *Styles*

Anastasia

ANASTASIA LONG RH  
Chocolate/Honey-Ombre



## ANASTASIA LONG LARGE RH

●●●●● < L (56-58cm)

SUPER-FRONT

HAARLÄNGE / HAIR LENGTH 35-40cm

HAARDICHTE / HAIR VOLUME 115 - 130%

leicht-mittel bis mittel

light-medium to medium

### BROWN COLOURS

Dark-Mocca (4),

Mocca-Mix (6/10-6),

Chocolate (8/12/30)

### BLOND COLOURS

Chocolate/Cream-Root (10/27/20R+Root8),

Chocolate/Honey-Ombre (8/10/27/20-12A/25R/28),

Honey-Mix-Root (12A/25R/28+Root10/12),

Light-Blond-Mix (15/20/23+Root11),

Vanilla-Mix-Root (20/12A/23A+Root10/12A),

Swedish-Blond-Root (23A/26+Root16)\*\*

### RED COLOURS

Dark-Auburn-Mix (33/30)

### OMBRE COLOURS

Chocolate/Honey-Ombre (8/10/27/20-12A/25R/28)

ANASTASIA LONG LARGE RH  
Honey-Mix-Root

## ANASTASIA LONG RH

●●●●● < S (52-54cm)

SUPER-FRONT

HAARLÄNGE / HAIR LENGTH 35-40cm

HAARDICHTE / HAIR VOLUME 100%

leicht / light

### BROWN COLOURS

Espresso (2), Dark-Mocca (4), Mocca-Mix (6/10-6),

Chocolate (8/12/30), Chocolate-Mix (8/10/27/20),

Medium-Ash-Blond (10/12)

### BLOND COLOURS

Chocolate/Cream-Root (10/27/20R+Root8),

Chocolate/Honey-Ombre (8/10/27/20-12A/25R/28),

Chestnut/Blond-Ombre (30/31-28),

Honey-Mix-Root (12A/25R/28+Root10/12),

Honey-Mix (12A/25R/28),

Light-Blond-Mix (15/20/23+Root11),

Danish-Blond-Root (20R/19+Root12),

Danish-Blond (19/20R),

Vanilla-Mix-Root (20/12A/23A+Root10/12A),

Champagne-Root (20R/23+Root10),

Swedish-Blond-Mix (25R/22H-20+Root16),

Swedish-Blond-Root (23A/26+Root16)\*\*

### RED COLOURS

Dark-Auburn-Mix (33/30),

Terracotta-Mix-Root (30/27+Root4)

### OMBRE COLOURS

Chocolate/Honey-Ombre (8/10/27/20-12A/25R/28),

Chestnut/Blond-Ombre (30/31-28)

BelleMadame®  
Natural Hair Line

Anastasia

ANASTASIA EXTRA LONG RH  
Mocca-Mix

## ANASTASIA EXTRA LONG RH

●●●●●●●●●● 5 (52-54cm)

**SUPER-FRONT**

HAARLÄNGE / HAIR LENGTH 45-50cm

HAARDICHTE / HAIR VOLUME 100%

leicht / light

**BROWN COLOURS**

Espresso (2),  
Dark-Mocca (4),  
Mocca-Mix (6/10-6),  
Chocolate (8/12/30)

**BLOND COLOURS**

Chocolate/Cream-Root (10/27/20R+Root8),  
Honey-Mix (12A/25R/28),  
Light-Blond-Mix (15/20/23+Root11),  
Champagne-Root (20R/23+Root10),  
Swedish-Blond-Root (23A/26+Root16)\*\*

**RED COLOURS**

Dark-Auburn-Mix (33/30)



360°



ANASTASIA EXTRA LONG RH  
Mocca-Mix

\*\* Enthält 5% hitzbeständiges Synthetikaar.  
Contains 5% heat-resistant synthetic hair.

Belle Madame®

Natural Hair Line

Traviata

TRAVIATA RH  
Mocca-Mix



## TRAVIATA RH

●●●●● ◀ S/M (53-55 cm)

SUPER-FRONT

MONTUR/NETZ MIT SILIKON BESCHICHTET

CAP/NET COATED WITH SILICONE

HAARLÄNGE / HAIR LENGTH 35-40 cm

HAARDICHTE / HAIR VOLUME 150%

mittel-voll / medium-full

### BROWN COLOURS

Espresso (2),

Dark-Mocca (4),

Mocca-Mix (6/10-6),

Chocolate (8/12/30),

Chocolate-Mix (8/10/27/20)

### BLOND COLOURS

Chocolate/Cream-Root (10/27/20R+Root8),

Chocolate/Honey-Ombre

(8/10/27/20-12A/25R/28),

Honey-Mix (12A/25R/28),

Danish-Blond-Root (20R/19+Root12),

Champagne-Root (20R/23+Root10),

Swedish-Blond-Root (23A/26+Root16)\*\*

### RED COLOURS

Terracotta-Gold (30/8/27R-8)

### OMBRE COLOURS

Chocolate/Honey-Ombre

(8/10/27/20-12A/25R/28)

360°



TRAVIATA RH  
Mocca-Mix

\*\* Enthält 5% hitzbeständiges Synthetikaar.  
Contains 5% heat-resistant synthetic hair.

EASY-TO-WEAR *Styles*

Belle Madame®  
Natural Hair Line

ELEKTRA RH  
Champagne-Root

Elektra

ELEKTRA RH  
Champagne-Root

## ELEKTRA RH

●●●●●●●● < M (54-56 cm)

**SUPER-FRONT**

HAARLÄNGE / HAIR LENGTH 43-50 cm

HAARDICHTE / HAIR VOLUME 115-130%

leicht-mittel bis mittel

light-medium to medium

### **BROWN COLOURS**

Espresso (2),

Dark-Mocca-Mix (4/8),

Mocca-Mix (6/10-6),

Chocolate-Mix (8/10/27/20)

### **BLOND COLOURS**

Chocolate/Cream-Root (10/27/20R+Root8),

Honey-Mix-Root (12A/25R/28+Root10/12),

Honey-Mix (12A/25R/28),

Danish-Blond-Root (20R/19+Root12),

Champagne-Root (20R/23+Root10),

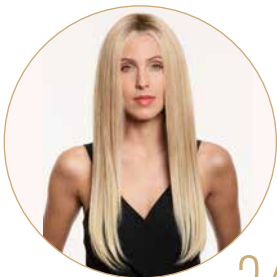
Swedish-Blond-Mix (25R/22H-20+Root16),

Swedish-Blond-Root (23A/26+Root16)\*\*

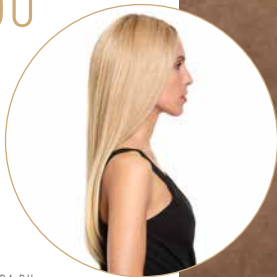
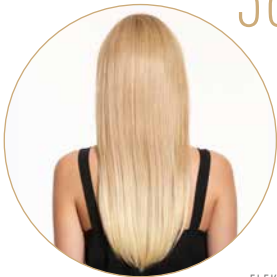
### **RED COLOURS**

Terracotta-Gold (30/8/27R-8),

Dark-Auburn-Mix (33/30)



360°



ELEKTRA RH  
Champagne-Root

\*\* Enthält 5% hitzbeständiges Synthetikkaar.  
Contains 5% heat-resistant synthetic hair.

EASY-TO-WEAR *Styles*

35

# LARGE

## Styles

### MUSETTA LARGE RH

●●●●●● < L/XL (57-59 cm)

SUPER-FRONT

HAARLÄNGE / HAIR LENGTH 20,5-28 cm

HAARDICHTE / HAIR VOLUME 115%

leicht-mittel / light-medium

#### BROWN COLOURS

Espresso (2),  
Dark-Mocca-Mix (4/8),  
Mocca-Mix (6/10-6),  
Chocolate-Mix (8/10/27/20),  
Medium-Ash-Blond (10/12)

#### BLOND COLOURS

Chocolate/Cream-Root (10/27/20R+Root8),  
Honey-Mix (12A/25R/28),  
Light-Blond-Mix (15/20/23+Root11),  
Danish-Blond-Root (20R/19+Root12),  
Champagne-Root (20R/23+Root10),  
Swedish-Blond-Root (23A/26+Root16)\*\*

#### RED COLOURS

Terracotta-Gold (30/8/27R-8),  
Dark-Auburn-Mix (33/30),  
Ruby-Mix (33/32B/135/29)

### MUSETTA EXTRA LARGE RH

●●●●●● < XL (59-61 cm)

SUPER-FRONT

HAARLÄNGE / HAIR LENGTH 20,5-28 cm

HAARDICHTE / HAIR VOLUME 115%

leicht-mittel / light-medium

#### BROWN COLOURS

Espresso (2),  
Dark-Mocca-Mix (4/8),  
Mocca-Mix (6/10-6),  
Chocolate-Mix (8/10/27/20),  
Medium-Ash-Blond (10/12)

#### BLOND COLOURS

Chocolate/Cream-Root (10/27/20R+Root8),  
Honey-Mix (12A/25R/28),  
Champagne-Root (20R/23+Root10)

#### RED COLOURS

Dark-Auburn-Mix (33/30)

MUSETTA LARGE RH  
Chocolate/Cream-Root

CREATIVE STYLING



MUSETTA EXTRA LARGE RH  
Dark-Auburn-Mix



ARABELLA LARGE RH  
Chocolate-Mix



GISELLE LARGE RH  
Swedish-Blond-Root



ANASTASIA LONG LARGE RH  
Honey-Mix-Root

## ARABELLA LARGE RH

●●●●●●●● < L (56-58 cm)

SUPER-FRONT

HAARLÄNGE / HAIR LENGTH 8-20 cm

HAARDICHTE / HAIR VOLUME 115%

leicht-mittel

light-medium

### BROWN COLOURS

Dark-Mocca (4),  
Mocca-Mix (6/10-6),  
Chocolate-Mix (8/10/27/20)

### BLOND COLOURS

Chocolate/Cream-Root (10/27/20R+Root8),  
Honey-Mix-Root (12A/25R/28+Root10/12),  
Vanilla-Mix-Root (20/12A/23A+Root10/12A),  
Swedish-Blond-Root (23A/26+Root16)\*\*

### RED COLOURS

Dark-Red-Mix (30/6/27-6)

## GISELLE LARGE RH

●●●●●○ < L/XL (57-59 cm)

SUPER-FRONT

HAARLÄNGE / HAIR LENGTH 30-35 cm

HAARDICHTE / HAIR VOLUME 115-130%

leicht-mittel bis mittel

light-medium to medium

### BROWN COLOURS

Espresso (2),  
Dark-Mocca (4),  
Mocca-Mix (6/10-6),  
Chocolate (8/12/30)

### BLOND COLOURS

Caramel-Root (12/27/22H+Root10),  
Honey-Mix (12A/25R/28),  
Champagne-Root (20R/23+Root10),  
Swedish-Blond-Root (23A/26+Root16)\*\*

### RED COLOURS

Terracotta-Gold (30/8/27R-8)

## ANASTASIA LONG LARGE RH

●●●●●●●● < L (56-58 cm)

SUPER-FRONT

HAARLÄNGE / HAIR LENGTH 35-40 cm

HAARDICHTE / HAIR VOLUME 115-130%

leicht-mittel bis mittel

light-medium to medium

### BROWN COLOURS

Dark-Mocca (4),  
Mocca-Mix (6/10-6),  
Chocolate (8/12/30)

### BLOND COLOURS

Chocolate/Cream-Root (10/27/20R+Root8),  
Chocolate/Honey-Ombre (8/10/27/20-12A/25R/28),  
Honey-Mix-Root (12A/25R/28+Root10/12),  
Light-Blond-Mix (15/20/23+Root11),  
Vanilla-Mix-Root (20/12A/23A+Root10/12A),  
Swedish-Blond-Root (23A/26+Root16)\*\*

### RED COLOURS

Dark-Auburn-Mix (33/30)

### OMBRE COLOURS

Chocolate/Honey-Ombre (8/10/27/20-12A/25R/28)

\*\* Enthält 5% hitzbeständiges Synthetikaar.  
Contains 5% heat-resistant synthetic hair.



GILDA RH  
Champagne

*Gilda*

## GILDA RH

●●●●● < XS (49-51 cm)

SUPER-FRONT

HAARLÄNGE / HAIR LENGTH 30-35 cm

HAARDICHTE / HAIR VOLUME 100%

leicht / light

### BROWN COLOURS

Dark-Mocca (4),

Mocca-Mix (6/10-6),

Chocolate-Mix (8/10/27/20),

Medium-Ash-Blond (10/12)

### BLOND COLOURS

Chocolate/Cream-Root (10/27/20R+Root8),

Chocolate/Honey-Ombre

(8/10/27/20-12A/25R/28),

Honey-Mix (12A/25R/28),

Champagne-Root (20R/23+Root10),

Champagne (20R/23),

Swedish-Blond-Root (23A/26+Root16)\*\*

### RED COLOURS

Dark-Auburn-Mix (33/30)

### OMBRE COLOURS

Chocolate/Honey-Ombre

(8/10/27/20-12A/25R/28)



GILDA RH  
Champagne-Root



GILDA RH  
Champagne

\*\* Enthält 5% hitzbeständiges Synthetikkaar.  
Contains 5% heat-resistant synthetic hair.

# Belle Madame®

Natural Hair Line



AIDA MEDIUM  
Chocolate/Cream-Root

AIDA LONG  
8



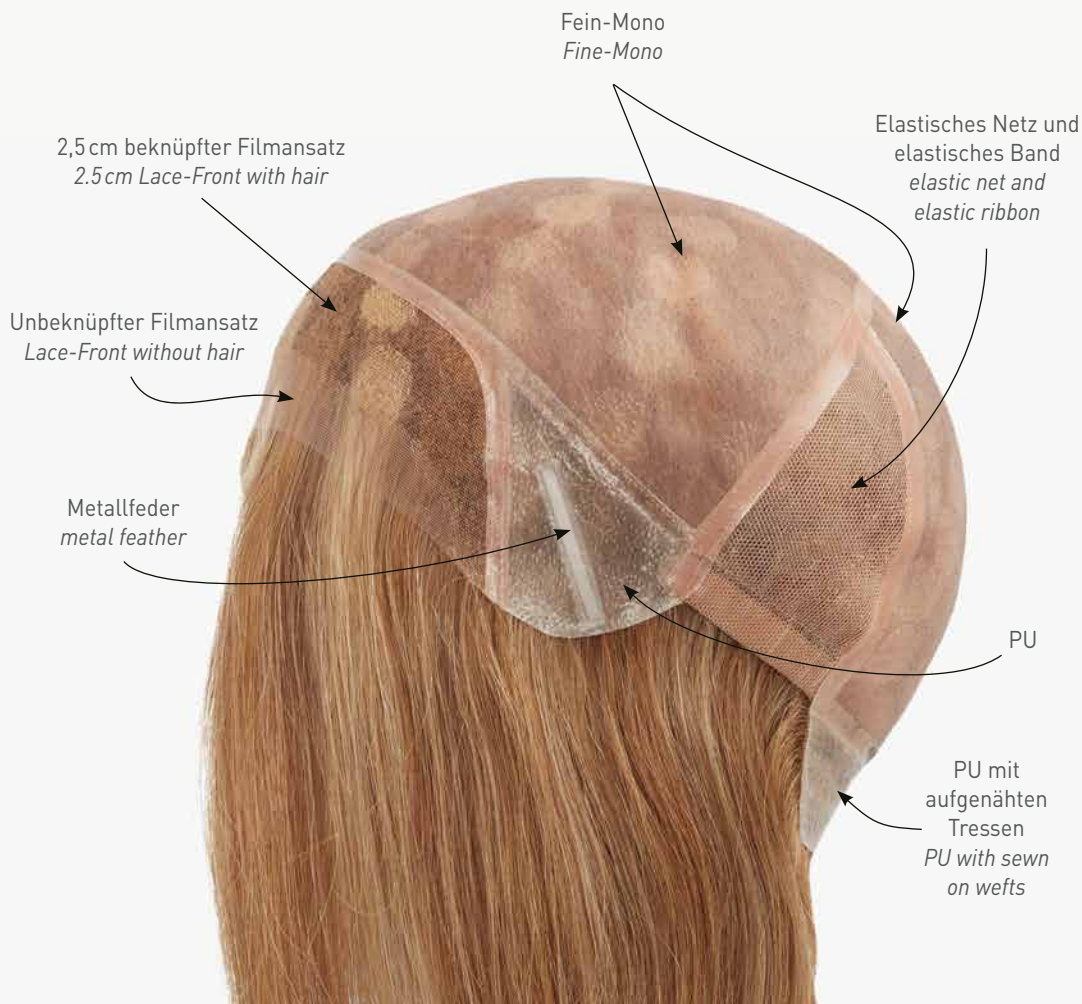
AIDA MEDIUM  
Chocolate/Cream-Root

CREATIVE STYLING





# AIDA MEDIUM AIDA LONG



AIDA STYLES	AIDA MEDIUM	AIDA LONG
VERARBEITUNG / QUALITY	●●●●● ◀	●●●●● ◀
MONTUR / CAP	Voll-Mono / Full-Mono	
HAARQUALITÄT / HAIR QUALITY	Elegant Remy Hair (Indo-Special)	
GRÖSSE / SIZE	<b>S/M</b> (53-54 cm)	<b>M</b> (54-55 cm)
HAARLÄNGE / HAIR LENGTH	25-30cm	40cm
HAARDICHTE / HAIR VOLUME	100-115% leicht bis leicht-mittel light to light-medium	
<b>BROWN COLOURS</b>	2, 4, 6, 6/30, 8, 10	4, 6/30, 8, 10
<b>BLOND COLOURS</b>	Chocolate/Cream-Root (10/27/20R+Root8), 12, Honey-Mix (12A/25R/28), 14/26, 20-R, Champagne-Root (20R/23+Root10), 23A/26	Chocolate/Cream-Root (10/27/20R+Root8), Honey-Mix (12A/25R/28), Vanilla-Root (14/26+Root14), 14/26, 20-R, Champagne-Root (20R/23+Root10), 23A/26
<b>RED COLOURS</b>	6/30, 33/27R, 30	6/30, 33, 30/27

# AIDA Styles

**BelleMadame®**  
*Natural Hair Line*



CREATIVE STYLING



CREATIVE STYLING



TOSCA  
*Honey-Toast*

# TOSCA TOSCA LARGE

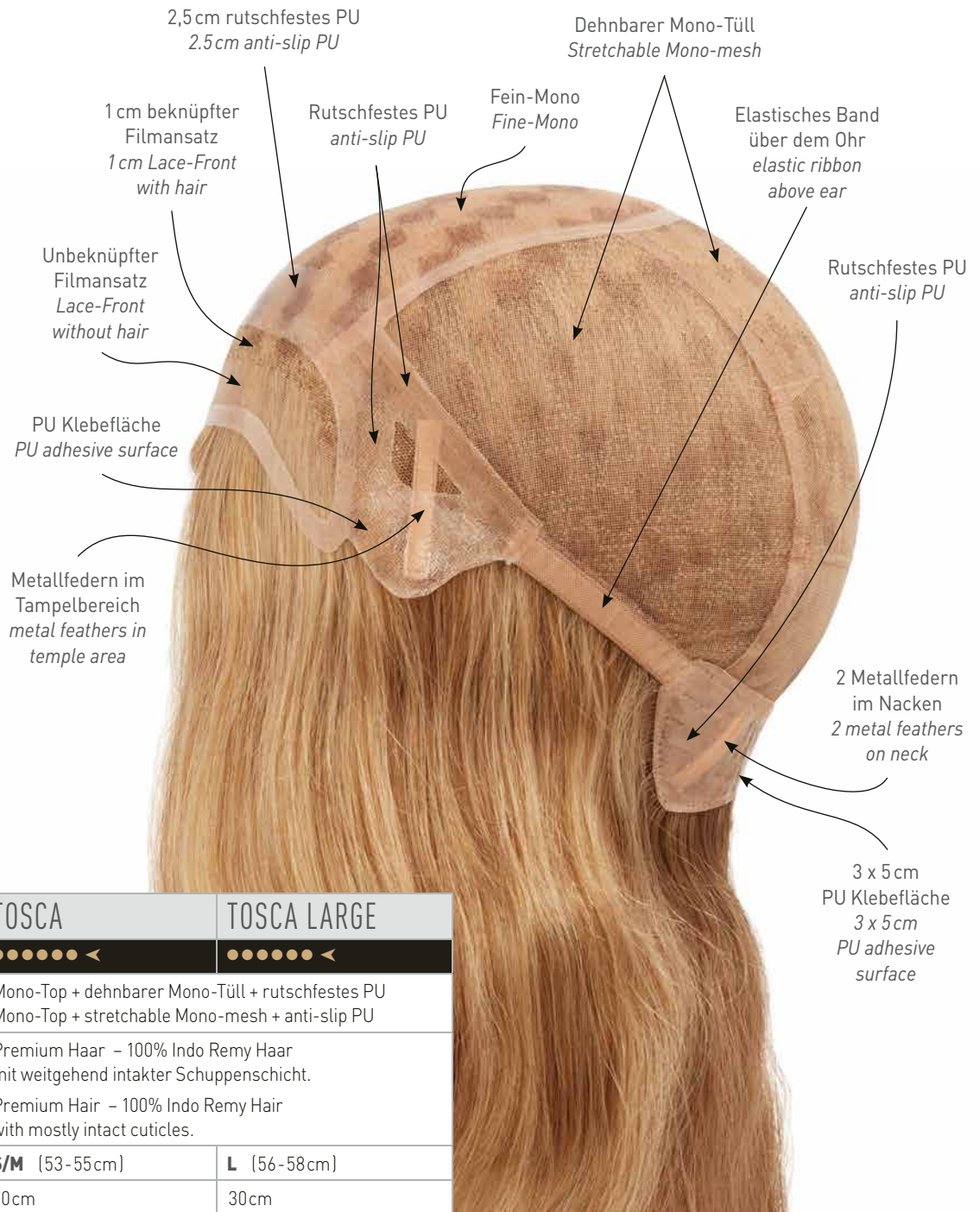
Haarqualität: Premium Haar, 100% Indo Remy Haar mit weitgehend intakter Schuppenschicht.

Hair Quality: Premium Hair, 100 % Indo Remy Hair with mostly intact cuticles.

Qualité de cheveux: Cheveux Supérieurs, 100 % Cheveux Remy indiens avec des écailles largement intactes.

Calidad del cabello: Cabello premium, 100% cabello Indo Remy con capa cobertiza amplia e intacta.

Qualità dei capelli: qualità superiore, capelli Indo Remy al 100% con cuticola pressoché intatta.



TOSCA STYLES	TOSCA	TOSCA LARGE
VERARBEITUNG / QUALITY	●●●●● ◀	●●●●● ◀
MONTUR / CAP	Mono-Top + dehnbarer Mono-Tüll + rutschfestes PU Mono-Top + stretchable Mono-mesh + anti-slip PU	
HAARQUALITÄT / HAIR QUALITY	Premium Haar – 100% Indo Remy Haar mit weitgehend intakter Schuppenschicht. Premium Hair – 100% Indo Remy Hair with mostly intact cuticles.	
GRÖSSE / SIZE	<b>S/M</b> (53-55cm)	<b>L</b> (56-58cm)
HAARLÄNGE / HAIR LENGTH	30cm	30cm
HAARDICHTE / HAIR VOLUME	100 - 115% leicht bis leicht-mittel light to light-medium	
<b>BROWN COLOURS</b>	2, 4, 6/30, 8, 8/11, 8/29, 10	2, 4, 6/30, 8, 10
<b>BLOND COLOURS</b>	Chocolate/Cream-Root (10/27/20R+Root8), 12, Honey-Toast (12/15/25-12), Honey-Mix (12A/25R/28), Vanilla-Root (14/26+Root14), 20-R, Champagne-Root (20R/23+Root10), 23A/26	12, Honey-Mix (12A/25R/28), 14/26, 20-R, Champagne-Root (20R/23+Root10), 23A/26
<b>RED COLOURS</b>	6/30, 33/30, 33/32B, 30/27	6/30, 33/32B, 30/27
<b>GREY COLOURS</b>	36', 38'	36', 38'
	* Weißanteil aus Synthetik White hair made of synthetic fibre.	

# TOSCA

## Styles



CREATIVE STYLING

CREATIVE STYLING

DERMA-SOFT-200  
23A/26

	STYLE	DERMA-SOFT-200	CONNY
VERARBEITUNG / QUALITY	●●●●● ◀		●●●●●
GRÖSSE / SIZE		<b>M</b> (54-55cm)	<b>L</b> (56-58cm)
HAARLÄNGE / HAIR LENGTH		25-35cm	25-35cm
HAARDICHTE / HAIR VOLUME		100-115% leicht bis leicht-mittel light to light-medium	130-150% mittel bis mittel-voll medium to medium-heavy
<b>BROWN COLOURS</b>		4, 6/30, 8	1-B, 4, 6, 8, 10
<b>BLOND COLOURS</b>		Chocolate/Cream-Root (10/27/20R+Root8), Honey-Mix (12A/25R/28), Vanilla-Root (14/26+Root14), 20-R, Champagne-Root (20R/23+Root10), 23A/26	12, 14, 18/22, 20-R, 23A/26, 26
<b>RED COLOURS</b>		6/30, 33/30	33, 33/32B
<b>GREY COLOURS</b>			56*

\* Weißanteil aus Synthetik  
White hair made of synthetic fibre.

## DERMA-SOFT-200

- Weiche Montur aus Schweizer Soft-Tüll. 5cm weiches, elastisches PU von Tempel zu Tempel. Filmansatz mit PU.
- Hochwertiges Indohaar, Elegant Remy Haar Qualität.
- Soft cap made of Swiss soft-lace. 5cm soft, elastic PU from temple to temple. Lace-front with PU.
- High-quality Indo hair, Elegant Remy Hair.
- Bonnet doux en tulle suisse. 5 cm PU doux et élastique de tempe à tempe. Bordure invisible devant avec PU.
- Cheveux Indo de qualité supérieure, Elegant Remy Hair.
- Montura blanda de suave tul suizo. Con 5cm de suave y elástico PU de sien a sien Bordados frontales con PU.
- Con la alta calidad del cabello Indo y la elegancia del cabello Remy.
- Base morbida in morbida tulla svizzera. PU elastico e morbido di 5 cm, da tempia a tempia. Innesto su pellicola con PU.
- Capello Indo di qualità superiore, Elegant Remy Hair.



## DERMA-SOFT-200

## CONNY

- Echthaarklassiker – Indohaar.
- Mono + handgeknüpft + PU-Ansatz.
- Classic Human Hair Style – Indo Hair.
- Mono + hand-tied + PU-front.
- Style classique cheveux naturels – Cheveux Indo.
- Mono + implanté main + PU devant.
- Cabello natural clásico – Cabello Indo.
- Mono + anudadas a mano + raíces PU.
- Stile classico in capelli naturali – Capello Indo.
- Mono + annodate a mano + innesto in PU.



## CONNY 45

**Die EUROPEAN HAIR LINE  
setzt neue Maßstäbe  
in Bezug auf Hochwertigkeit!**

Die Perücken sind aus unbehandeltem  
oder schonend präpariertem  
europäischen Echthaar gefertigt  
und sind die luxuriöseste Linie  
im hochwertigen Sofortprogramm.

**Belle  Madamé<sup>®</sup>**  
*European Hair Line*

**The EUROPEAN HAIR LINE  
sets new standards  
in terms of high quality!**

The wigs are made of untreated  
or carefully processed  
European human hair and are  
the most luxurious line in the  
high-quality ex stock program.



VERONA  
Champagne-Mix

SEITE  
PAGE

48

VERONA



FERRARA-33  
Medium-Blond-Mix

50

FERRARA

VERONA und FERRARA Perücken sind aus EURO-REMY-HAAR – einem erstklassig präparierten Europäischen Echthaar. Das Haar wird schonend veredelt und maximal bis zu zwei Farbstufen verändert. Die schonende Präparation realisiert gleichbleibende Haarfarben und Haarlängen.

VERONA and FERRARA wigs are made from EURO-REMY-HAIR – a first-class processed European Human Hair. The hair is gently refined and the hair colour is changed up to a maximum of two grades. The gentle preparation realizes consistent hair colours and hair lengths.



RAPUNZEL-25  
Dark-Blond

54

RAPUNZEL

RAPUNZEL Perücken sind aus EURO-ROH-SCHNITTHAAR – einem unbehandelten und nicht gefärbten Europäischen Echthaar. Das Haar stammt aus der Charity-Aktion „RAPUNZEL“ des Bundesverbandes der Zweithaar-Spezialisten e.V. und daher vorwiegend aus Deutschland.

RAPUNZEL wigs are made from EURO-RAW-HAIR – an untreated and not coloured European Human Hair. The hair comes from the charity campaign "RAPUNZEL" of the German Association of Alternative Hair Specialists e.V. and therefore mainly from Germany.

Es erfolgt eine Direktverarbeitung der ersteigerten Haarzöpfe. Die Haarfarben und Haarlängen unterliegen somit natürlichen Variationen. Jede Perücke ist ein Unikat.

The auctioned hair braids are processed directly. The hair colours and hair lengths are therefore subject to natural variations. Every wig is unique.

# Verona

VERONA  
Champagne-Mix



## VERONA

●●●●●● < S/M (53-55cm)

SUPER-FRONT

HAARLÄNGEN / HAIR LENGTHS 10-24cm

MONTUR / CAP Anastasia RH 2

GRÖSSE / SIZE 53,5cm

HAARDICHTE / HAIR VOLUME 100%

leicht / light

### BROWN COLOURS

Medium-Brown (4/6),

Mocca-Mix (8/10/6-6),

Light-Brown (8/10),

Chocolate-Mix (8/10/27/20)

### BLOND COLOURS

Medium-Blond-Mix (11/15/27),

Ash-Blond-Root (14/16/25+Root10),

Gold-Blond-Mix (19/23A),

Champagne-Mix (20/26),

Light-Blond (23A/25R)

### RED COLOURS

Red-Mix (33/30/27R)

360°

VERONA  
Champagne-Mix





FERRARA-25  
Light-Brown

## FERRARA

●●●●●●●● < M (54-56 cm)

**HAARLÄNGEN / HAIR LENGTHS**

FERRARA - 15	15 cm
FERRARA - 25	25 cm
FERRARA - 33	33 cm

**HAARDICHTE / HAIR VOLUME** 115 - 130%  
leicht-mittel bis mittel / light-medium to medium

**BROWN COLOURS**

Medium-Brown (4/6),  
Mocca-Mix (8/10/6-6),  
Light-Brown (8/10),  
Chocolate-Mix (8/10/27/20)

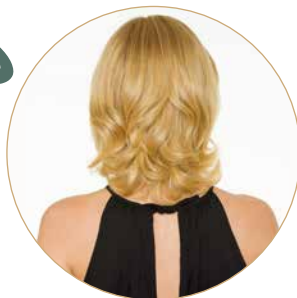
**BLOND COLOURS**

Medium-Blond-Mix (11/15/27),  
Ash-Blond-Root (14/16/25+Root10),  
Gold-Blond-Mix (19/23A),  
Champagne-Mix (20/26),  
Light-Blond (23A/25R)

**RED COLOURS**

Irish-Blond-Root (27R/28+Root27R),  
Red-Mix (33/30/27R)

*Ferrara*



FERRARA-15  
Gold-Blond-Mix



FERRARA-25  
Light-Brown



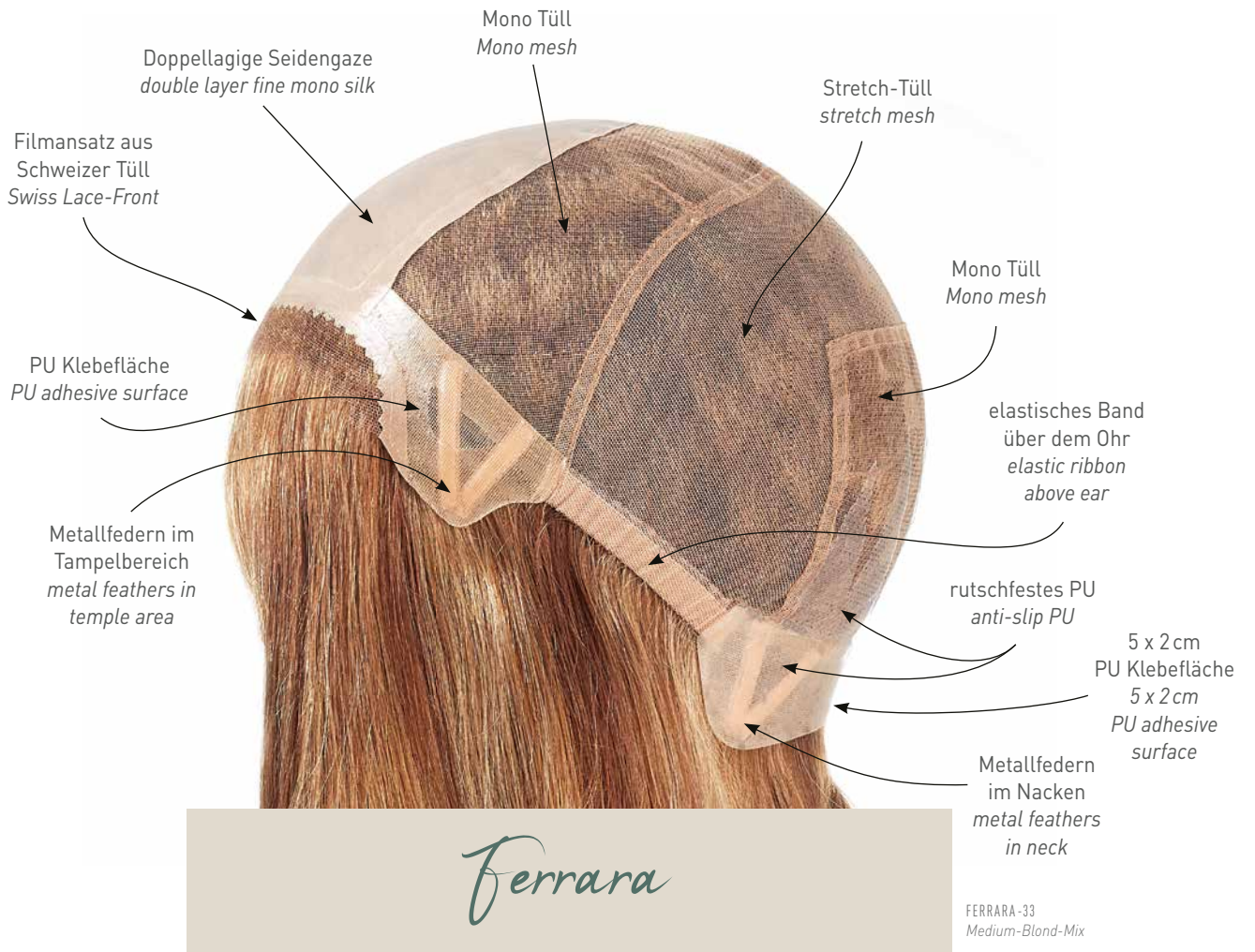
FERRARA-33  
Medium-Blond-Mix

FERRARA-15  
Gold-Blond-Mix



FERRARA-33  
Medium-Blond-Mix





# FERRARA VERONA

FERRARA und VERONA Perücken sind aus EURO-REMY-HAAR – einem erstklassig präparierten Europäischen Echthaar. Das Haar wird schonend veredelt und maximal bis zu zwei Farbstufen verändert.

FERRARA and VERONA wigs are made with EURO-REMY-HAIR – a first class processed European Human Hair. The hair is gently refined and the hair colour is changed up to a maximum of two grades.

## HAARLÄNGEN HAIR LENGTHS

Ferrara - 15	15 - 17 cm
Ferrara - 25	25 - 27 cm
Ferrara - 33	33 - 35 cm
Verona	10 - 24 cm

## FERRARA-FARBRING

Farbring mit 11 Farben aus EURO-REMY-HAAR für Modelle Ferrara, Verona, Pisa und Ascona

## FERRARA-COLOUR-RING

Colour ring with 11 colours made from EURO-REMY-HAIR for styles Ferrara, Verona, Pisa and Ascona

### BROWN COLOURS



Medium-Brown  
(4/6)



Mocca-Mix  
(8/10/6-6)



Light-Brown  
(8/10)



Chocolate-Mix  
(8/10/27/20)

### BLOND COLOURS



Medium-Blond-Mix  
(11/15/27)



Ash-Blond-Root  
(14/16/25+Root10)



Gold-Blond-Mix  
(19/23A)



Champagne-Mix  
(20/26)



Light-Blond  
(23A/25R)

### RED COLOURS



Irish-Blond-Root  
(27R/28+Root27R)



Red-Mix  
(33/30/27R)

*European Hair Line*



RAPUNZEL-25  
*Dark-Blond*

## RAPUNZEL

●●●●● < S/M (53-55cm)  
SUPER-FRONT

HAARLÄNGEN / HAIR LENGTHS

RAPUNZEL-15	15-20cm
RAPUNZEL-20	20-25cm
RAPUNZEL-25	25-30cm
RAPUNZEL-30	30-35cm
RAPUNZEL-35	35-40cm
RAPUNZEL-40	40-45cm
MONTUR / CAP	Anastasia RH 2

HAARDICHTE / HAIR VOLUME 100-115%  
leicht bis leicht-mittel / light to light-medium

**BROWN COLOURS**

Dark-Brown (2/4),  
Medium-Brown (4/6),  
Medium-Light-Brown (6/8/30),  
Light-Brown-Mix (8/10/30)

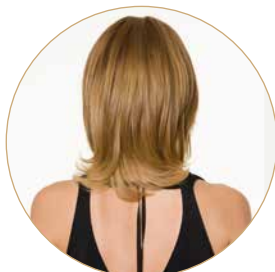
**BLOND COLOURS**

Dark-Blond (10/12),  
Medium-Blond (11/12/15),  
Medium-Blond-Mix (12/15/20),  
Blond-Mix (15/20R/25),  
Light-Blond-Mix (19/20R/25),  
Light-Light-Blond (23A/25R/26)

Rapunzel



RAPUNZEL-15  
Blond-Mix



RAPUNZEL-25  
Dark-Blond



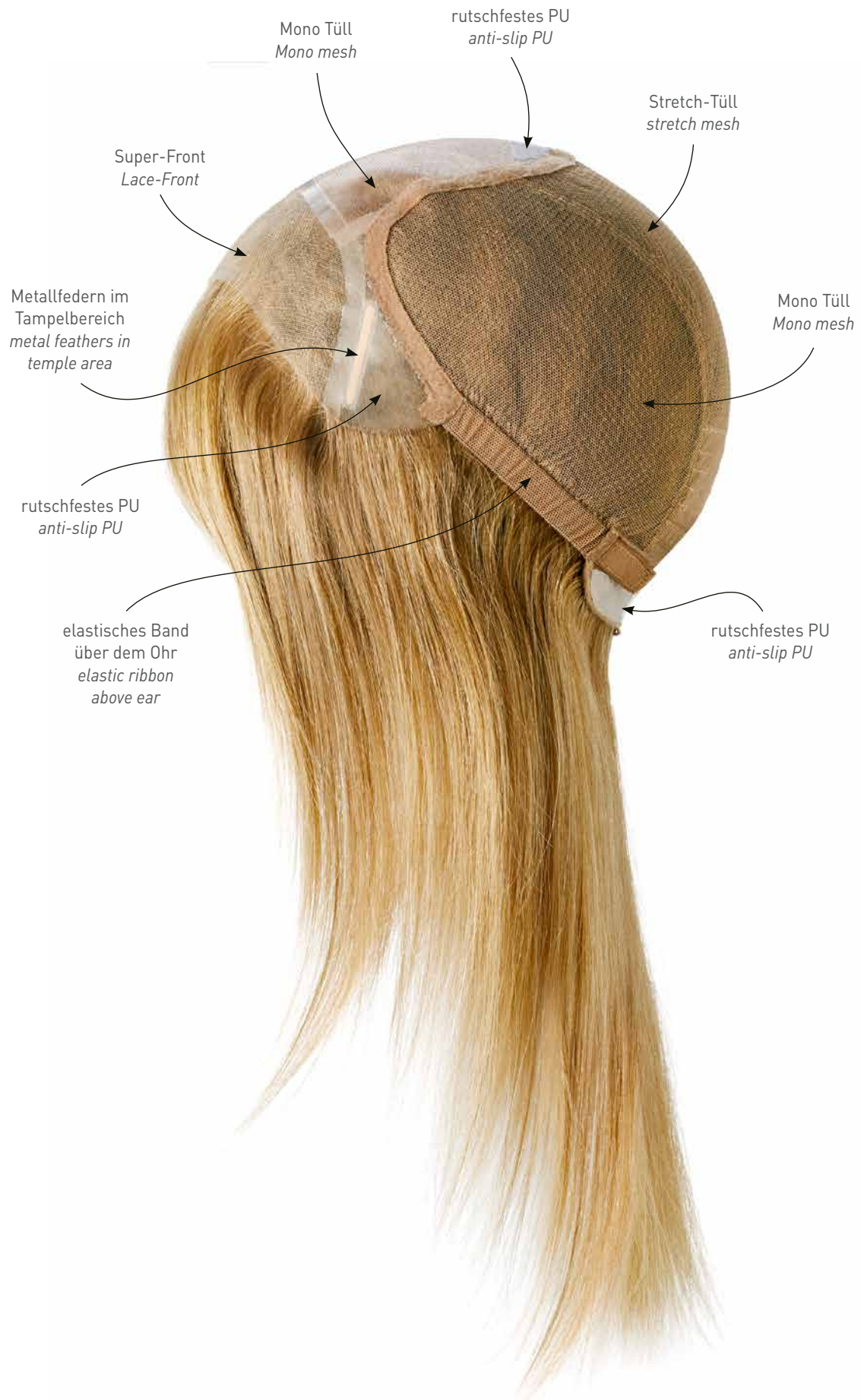
RAPUNZEL-40  
Light-Brown-Mix

RAPUNZEL-15  
Blond-Mix



RAPUNZEL-40  
Light-Brown-Mix





Rapunzel

RAPUNZEL-20  
Light-Blond-Mix



# RAPUNZEL

RAPUNZEL Perücken sind aus EURO-ROH-SCHNITTHAAR – einem unbehandelten nicht präparierten Europäischen Echthaar (auch „Virgin-Hair“).

Die Charity-Aktion „RAPUNZEL“ des Bundesverbandes der Zweithaar-Spezialisten e.V. sammelt seit vielen Jahren Haarspenden, die für einen guten Zweck versteigert werden.

Das Haar der RAPUNZEL Perücken stammt aus diesen Versteigerungen. Das Haar wird nach Längen und Farben sortiert und ohne Farbänderungen verarbeitet. Jede Perücke ist ein Unikat! Die Farbbezeichnungen haben einen beschreibenden Charakter. Haarfarben, Haarlängen und Haarfall unterliegen natürlichen Variationen.

RAPUNZEL wigs are made with EURO-RAW-HAIR – an untreated and not processed European human hair (also named “Virgin-Hair”).

The charity campaign „Rapunzel“ is run by the German Association of Hair-Specialists e.V. since many years. Hair donations are collected and then auctioned for a good cause.

The hair of the RAPUNZEL wigs comes from these auctions. The hair is sorted by lengths and colours and used without colour changes. Every wig is unique! The colour names have a descriptive character. Hair colours, hair lengths and hair fall are subject to natural variations.

## HAARLÄNGEN HAIR LENGTHS

Rapunzel - 15	15 - 20 cm
Rapunzel - 20	20 - 25 cm
Rapunzel - 25	25 - 30 cm
Rapunzel - 30	30 - 35 cm
Rapunzel - 35	35 - 40 cm
Rapunzel - 40	40 - 45 cm

## FARBÜBERSICHT COLOUR CHART

RAPUNZEL ECHTHAAR  
RAPUNZEL HUMAN HAIR

### BROWN COLOURS



Dark-Brown  
(2/4)



Medium-Brown  
(4/6)



Medium-Light-Brown  
(6/8/30)



Light-Brown-Mix  
(8/10/30)

**BelleMadame®**  
European Hair Line

### BLOND COLOURS



Dark-Blond  
(10/12)



Medium-Blond  
(11/12/15)



Medium-Blond-Mix  
(12/15/20)



Blond-Mix  
(15/20R/25)



Light-Blond-Mix  
(19/20R/25)



Light-Light-Blond  
(23A/25R/26)

A full-page photograph of a woman with long, wavy brown hair and blue eyes, wearing a white long-sleeved shirt and a white skirt. She is standing with her hands in her pockets, looking directly at the camera. The background is a plain, light color.

**HAARTEILE** *Echthaar*

HAARTEILE ECHTHAAR  
 HAIR PIECES HUMAN HAIR  
 POSTICHES EN CHEVEUX NATURELS  
 PIEZAS DE CABELLO NATURAL  
 POSTICCI IN CAPELLI NATURALI

**Belle Madame®**  
*Natural Hair Line*



## PARIS

GRÖSSE / SIZE 14x7cm  
 HAARLÄNGE / HAIR LENGTH 30cm

Mittel-Mono-Scheitel mit 4 Clipsen,  
 dünnem transparenten PU-Rand  
 und Film-Ansatz.

Welded-Mono-Parting with 4 clips,  
 thin transparent PU-edge  
 and Lace-Front.

Raie en Monofilament moyen avec 4 clips,  
 bordure en PU fin et transparent  
 et bordure invisible devant.

Cubierta de monofilamento con 4 clips,  
 delgados y transparentes bordes PU  
 y bordados frontales.

Calotta mono media con 4 clip,  
 bordo sottile e trasparente in PU  
 e innesto su pellicola.

### BROWN COLOURS

2, 4, 4/8, 6/30, 8, 10/12

### BLOND COLOURS

Chocolate/Cream-Root (10/27/20R+Root8),  
 Honey-Mix (12A/25R/28),  
 Vanilla-Root (14/26+Root14),  
 14/26, 20R,  
 Champagne-Root (20R/23+Root10),  
 23A/26

### RED COLOURS

6/30, 33/30, 30/27



## PARIS LARGE

GRÖSSE / SIZE 16x10cm  
 HAARLÄNGE / HAIR LENGTH 40cm

Mittel-Mono-Scheitel mit 4 Clipsen,  
 dünnem transparenten PU-Rand  
 und Film-Ansatz.

Welded-Mono-Parting with 4 clips,  
 thin transparent PU-edge  
 and Lace-Front.

Raie en Monofilament moyen avec 4 clips,  
 bordure en PU fin et transparent  
 et bordure invisible devant.

Cubierta de monofilamento con 4 clips,  
 delgados y transparentes bordes PU  
 y bordados frontales.

Calotta mono media con 4 clip,  
 bordo sottile e trasparente in PU  
 e innesto su pellicola.

### BROWN COLOURS

2, 4, 4/8, Mocca-Mix (8/10/6-6),  
 6/30, 8, Chocolate (8/12/30),  
 Chocolate-Mix (8/10/27/20), 10/12

### BLOND COLOURS

Chocolate/Cream-Root (10/27/20R+Root8),  
 Honey-Toast (12/15/25-12),  
 Honey-Mix (12A/25R/28),  
 Vanilla-Root (14/26+Root14),  
 Danish-Blond-Root (20R/19+Root12),  
 Champagne-Root (20R/23+Root10),  
 23A/26

### RED COLOURS

6/30, 33/30, 30/27





## NIZZA RH

GRÖSSE / SIZE 14x8cm  
HAARLÄNGE / HAIR LENGTH 35cm

Fein-Mittel-Mono-Scheitel  
mit 4 Clipsen und Film-Ansatz.

Fine-Welded-Mono-Parting  
with 4 clips and Lace-Front.

Raie en Monofilament fin avec  
4 clips et bordure invisible devant.

Cubierta fina de monofilamento  
con 4 clips y bordados frontales.

Calotta mono medio sottile  
con 4 clip e innesto su pellicola.

### BROWN COLOURS

Espresso (2),  
Dark-Mocca-Mix (4/8),  
Mocca-Mix (6/10-6),  
Brown-Red-Mix (6/30),  
Chocolate-Mix (8/10/27/20),  
Medium-Ash-Blond (10/12)

### BLOND COLOURS

Chocolate/Cream-Root (10/27/20R+Root8),  
Honey-Mix (12A/25R/28),  
Vanilla-Root (14/26+Root14),  
Light-Blond-Mix (15/20/23+Root11),  
Danish-Blond-Root (20R/19+Root12),  
Champagne-Root (20R/23+Root10),  
Swedish-Blond-Root (23A/26+Root16)\*\*

### RED COLOURS

Brown-Red-Mix (6/30),  
Dark-Auburn-Mix (33/30),  
Light-Copper-Mix (30/27)

### GREY COLOURS

Salt&Pepper (44/51/60)\*, 56/53\*



## NIZZA LARGE RH

GRÖSSE / SIZE 17x12cm  
HAARLÄNGE / HAIR LENGTH 35cm

Fein-Mittel-Mono-Scheitel  
mit 4 Clipsen und Film-Ansatz.

Fine-Welded-Mono-Parting  
with 4 clips and Lace-Front.

Raie en Monofilament fin avec  
4 clips et bordure invisible devant.

Cubierta fina de monofilamento  
con 4 clips y bordados frontales.

Calotta mono medio sottile  
con 4 clip e innesto su pellicola.

### BROWN COLOURS

Espresso (2), Dark-Mocca-Mix (4/8),  
Mocca-Mix (6/10-6), Chocolate (8/12/30),  
Chocolate-Mix (8/10/27/20),  
Medium-Ash-Blond (10/12)

### BLOND COLOURS

Chocolate/Cream-Root (10/27/20R+Root8),  
Honey-Mix (12A/25R/28),  
Vanilla-Root (14/26+Root14),  
Light-Blond-Mix (15/20/23+Root11),  
Danish-Blond-Root (20R/19+Root12),  
Champagne-Root (20R/23+Root10),  
Swedish-Blond-Root (23A/26+Root16)\*\*

### RED COLOURS

Dark-Cherry (4/133/32B),  
Terracotta-Gold (30/8/27R-8),  
Dark-Auburn-Mix (33/30)

### GREY COLOURS

38/39\*, Salt&Pepper (44/51/60)\*, 56/53\*,  
Blond-Grey-Root (17/101+Root18)\*



## NIZZA EXTRA LARGE RH

GRÖSSE / SIZE 20x16cm  
HAARLÄNGE / HAIR LENGTH 35cm

Fein-Mittel-Mono-Scheitel  
mit 4 Clipsen und Film-Ansatz.

Fine-Welded-Mono-Parting  
with 4 clips and Lace-Front.

Raie en Monofilament fin avec  
4 clips et bordure invisible devant.

Cubierta fina de monofilamento  
con 4 clips y bordados frontales.

Calotta mono medio sottile  
con 4 clip e innesto su pellicola.

### BROWN COLOURS

Espresso (2),  
Dark-Mocca-Mix (4/8),  
Mocca-Mix (6/10-6),  
Chocolate (8/12/30),  
Chocolate-Mix (8/10/27/20)

### BLOND COLOURS

Medium-Ash-Blond (10/12),  
Chocolate/Cream-Root (10/27/20R+Root8),  
Honey-Mix (12A/25R/28),  
Vanilla-Root (14/26+Root14),  
Light-Blond-Mix (15/20/23+Root11),  
Champagne-Root (20R/23+Root10),  
Swedish-Blond-Root (23A/26+Root16)\*\*

### RED COLOURS

Brown-Red-Mix (6/30),  
Dark-Auburn-Mix (33/30)

\* Weißanteil aus hitzeständigem Synthetik.  
White hair made of heat-resistant synthetic fibre.

\*\* Enthält 5% hitzeständiges Synthetikaar.  
Contains 5% heat-resistant synthetic hair.



## HAARTEILE ECHTHAAR HAIR PIECES HUMAN HAIR



### NIZZA LONG RH

GRÖSSE / SIZE 17x12cm  
HAARLÄNGE / HAIR LENGTH 45cm

Fein-Mittel-Mono-Scheitel  
mit 4 Clipsen und Film-Ansatz.

Fine-Welded-Mono-Parting  
with 4 clips and Lace-Front.

Raie en Monofilament fin avec  
4 clips et bordure invisible devant.

Cubierta fina de monofilamento  
con 4 clips y bordados frontales.

Calotta mono medio sottile  
con 4 clip e innesto su pellicola.

#### BROWN COLOURS

Espresso (2),  
Dark-Mocca-Mix (4/8),  
Mocca-Mix (6/10-6),  
Brown-Red-Mix (6/30),  
Chocolate (8/12/30),  
Chocolate-Mix (8/10/27/20),  
Medium-Ash-Blond (10/12)

#### BLOND COLOURS

Chocolate/Cream-Root (10/27/20R+Root8),  
Honey-Mix (12A/25R/28),  
Vanilla-Root (14/26+Root14),  
Light-Blond-Mix (15/20/23+Root11),  
Champagne-Root (20R/23+Root10),  
Swedish-Blond-Root (23A/26+Root16)\*\*

#### RED COLOURS

Brown-Red-Mix (6/30),  
Dark-Auburn-Mix (33/30)





V-PART RH  
Light-Blond-Mix

HAARTEILE ECHTHAAR  
HAIR PIECES HUMAN HAIR  
POSTICHES EN CHEVEUX NATURELS  
PIEZAS DE CABELLO NATURAL  
POSTICCI IN CAPELLI NATURALI

V-part





## V-PART RH

GRÖSSE / SIZE 9-12x15,5cm  
HAARLÄNGE / HAIR LENGTH 45cm

Mono-Haarteil mit 4 Clipsen und PU-Rand.

Mono hair piece with 4 clips and PU edge.

Postiche en Monofilament avec 4 clips et bordure en PU.

Monofilamento postizo con 4 clips y borde de PU.

Posticcio mono con 4 clip e bordo in PU.

### BROWN COLOURS

Espresso-Mix (2/4),  
Dark-Mocca-Mix (4/8),  
Mocca-Mix (6/10-6),  
Chocolate (8/12/30)

### BLOND COLOURS

Chocolate/Cream-Root (10/27/20R+Root8),  
Light-Blond-Mix (15/20/23+Root11),  
Champagne-Root (20R/23+Root10),  
Swedish-Blond-Root (23A/26+Root16)\*\*

### RED COLOURS

Light-Copper-Mix (30/27)



## ALMERIA RH

GRÖSSE / SIZE 15x13cm  
HAARLÄNGE / HAIR LENGTH 20-25cm

Flexibles, weiches Polyesternetz mit schmalem PU-Rand und 4 Clipsen.

Flexible, soft polyester net with narrow PU edge and 4 clips.

Filet en Polyèstre souple et doux avec bordure étroite en PU et 4 clips.

Red de poliéster flexible y suave con borde estrecho de PU y 4 clips.

Morbida rete flessibile in poliesterre con sottile bordo in PU e 4 clips.

### BROWN COLOURS

Espresso (2), Dark-Mocca-Mix (4/8),  
Mocca-Mix (6/10-6), Chocolate (8/12/30),  
Chocolate-Mix (8/10/27/20),  
Medium-Ash-Blond (10/12)

### BLOND COLOURS

Chocolate/Cream-Root (10/27/20R+Root8),  
Honey-Mix (12A/25R/28),  
Vanilla-Root (14/26+Root14),  
Danish-Blond-Root (20R/19+Root12),  
Champagne-Root (20R/23+Root10),  
Swedish-Blond-Root (23A/26+Root16)\*\*

### RED COLOURS

Dark-Cherry (4/133/32B),  
Terracotta-Gold (30/8/27R-8),  
Dark-Auburn-Mix (33/30)

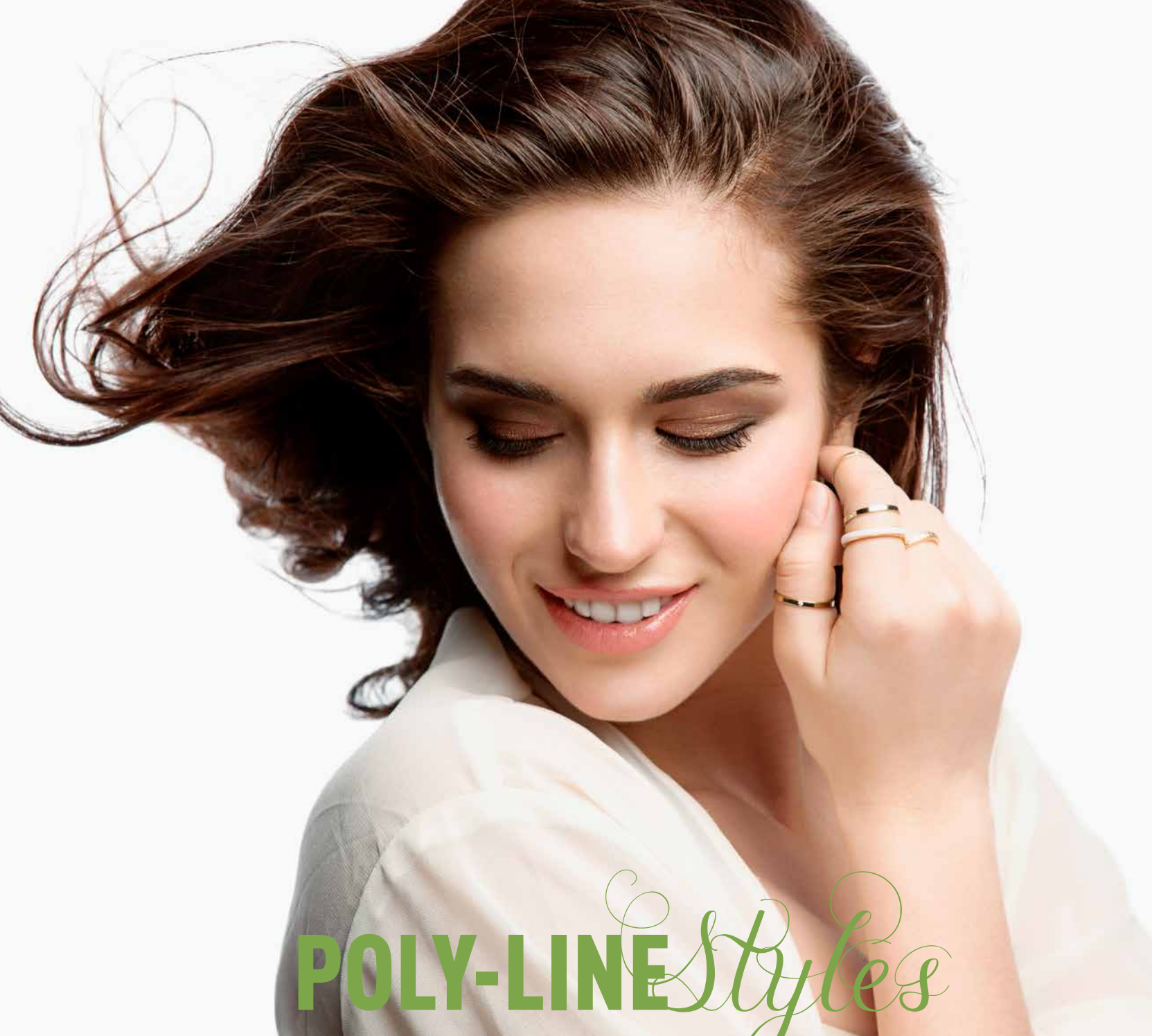
### GREY COLOURS

38/39\*, Salt&Pepper (44/51/60)\*, 56/53\*,  
Blond-Grey-Root (17/101+Root18)\*



\*\* Enthält 5% hitzbeständiges Synthetikkaar.  
Contains 5% heat-resistant synthetic hair.

\* Weißanteil aus hitzbeständigem Synthetik.  
White hair made of heat-resistant synthetic fibre.



# POLY-LINE *Styles*

POLY-LINE-200



**BelleMadame**<sup>®</sup>  
*Natural Hair Line*



HAARTEILE ECHTHAAR  
 HAIR PIECES HUMAN HAIR  
 POSTICHES EN CHEVEUX NATURELS  
 PIEZAS DE CABELLO NATURAL  
 POSTICCI IN CAPELLI NATURALI

**Belle Madame®**  
 Natural Hair Line



### POLY-LINE-100

GRÖSSE / SIZE 19x16 cm  
 HAARLÄNGE / HAIR LENGTH 30 cm  
 WABENGRÖSSE / NET SIZE 6 mm<sup>2</sup>

Fein-Mono Haarteil mit Polyester-Netz,  
 3 Clipsen und PU-Ansatz.  
 Fine-Mono hair piece with Polyester-Net,  
 3 clips and PU-Front.  
 Postiche avec Monofilament fin et filet en  
 Polyèstre, 3 clips et PU devant.  
 Pieza de cabello con monofilamento fino  
 y red de poliéster, 3 clips y PU frontal.  
 Posticcio mono sottile con rete in  
 poliestere, 3 clip e innesto in PU.

#### BROWN COLOURS

2, 4, 4/8, 6/30, 8, 10/12

#### BLOND COLOURS

Chocolate/Cream-Root (10/27/20R+Root8),  
 Honey-Mix (12A/25R/28),  
 Vanilla-Root (14/26+Root14),  
 20-R,  
 Danish-Blond-Root (20R/19+Root12),  
 Champagne-Root (20R/23+Root10),  
 23A/26

#### RED COLOURS

6/30, 6/32B, 33/30, 30/27



### POLY-LINE-200

GRÖSSE / SIZE 16x14 cm  
 HAARLÄNGE / HAIR LENGTH 30 cm  
 WABENGRÖSSE / NET SIZE 6 mm<sup>2</sup>

Fein-Mono Haarteil mit Polyester-Netz,  
 4 Clipsen und PU-Ansatz.  
 Fine-Mono hair piece with  
 Polyester-Net, 4 clips and PU-Front.  
 Postiche avec Monofilament fin et filet  
 en Polyèstre, 4 clips et PU devant.  
 Pieza de cabello en monofilamento fino  
 y red de poliéster, 4 clips y PU frontal.  
 Posticcio mono sottile con rete in  
 poliestere, 4 clip e innesto in PU.

#### BROWN COLOURS

2, 4, 4/8, 6/30, 8, 10/12

#### BLOND COLOURS

Chocolate/Cream-Root (10/27/20R+Root8),  
 11/15,  
 Honey-Toast (12/15/25-12),  
 Honey-Mix (12A/25R/28),  
 14/26, 20-R,  
 Champagne-Root (20R/23+Root10),  
 23A/26

#### RED COLOURS

6/30, 33/30, 30/27

#### GREY COLOURS

38\*, 44\*, 45\*



### SOFT-LINE 3.5

GRÖSSE / SIZE 19x17 cm  
 HAARLÄNGE / HAIR LENGTH 35 cm  
 WABENGRÖSSE / NET SIZE 3,5 mm<sup>2</sup>

Fein-Mono Haarteil mit weichem  
 stabilen Nylon-Netz,  
 4 Clipsen und Film/PU-Ansatz.  
 Fine-Mono hair piece with  
 soft stable nylon-net,  
 4 clips and Lace/PU-Front.  
 Postiche en Monofilament fin avec  
 doux filet de nylon résistant,  
 4 clips et PU/bordure invisible devant.  
 Pieza de cabello de monofilamento fino  
 con red de nylon blanda y estable con  
 4 clips, bordados frontales y bordes PU.  
 Posticcio mono sottile con  
 morbida rete di nylon stabile,  
 4 clip e innesto in PU/su pellicola.

#### BROWN COLOURS

2, 4, 4/8, 6/30, 8, 10/12

#### BLOND COLOURS

Chocolate/Cream-Root (10/27/20R+Root8),  
 Honey-Mix (12A/25R/28),  
 14/26, 20-R,  
 Champagne-Root (20R/23+Root10),  
 23A/26

#### RED COLOURS

6/30, 33/30, 30/27

\* Weißanteil aus Synthetik.  
 White hair made of synthetic fibre.

HAARTEILE *Echthaar*



## NYLON-LINE-75

INDIAN-CHINESE-MIX-HAIR

GRÖSSE / SIZE	16x12cm
HAARLÄNGE / HAIR LENGTH	30cm
WABENGRÖSSE / NET SIZE	5mm <sup>2</sup>

Feines Nylon Netz Haarteil mit 4 Clipsen.

Fine nylon-net hair piece with 4 clips.

Postiche avec filet fin en nylon et avec 4 clips.

Pieza de cabello con red fina de nylon y 4 clips.

Posticcio con rete sottile in nylon con 4 clip

### BROWN COLOURS

2, 4, 4/8,  
Mocca-Mix (8/10-6-6),  
6/30,  
Chocolate (8/12/30),  
Chocolate-Mix (8/10/27/20),  
10/12

### BLOND COLOURS

Chocolate/Cream-Root (10/27/20R+Root8),  
Honey-Mix (12A/25R/28),  
14/26,  
Champagne-Root (20R/23+Root10),  
23A/26

### RED COLOURS

6/30, 33/30



## NYLON-LINE-150

INDIAN-CHINESE-MIX-HAIR

GRÖSSE / SIZE	19x16cm
HAARLÄNGE / HAIR LENGTH	30cm
WABENGRÖSSE / NET SIZE	5mm <sup>2</sup>

Fein-Mono Haarteil mit Nylon-Netz, 4 Clipsen und Lace-Front.

Fine-Mono hair piece with nylon-net, 4 clips and lace-front.

Postiche avec Monofilament fin et filet en nylon, 4 clips et bordure invisible devant.

Pieza de cabello en monofilamento fino red y de nylon, 4 clips y bordados frontales.

Posticcio mono sottile con rete in nylon, 4 clip e innesto su pellicola.

### BROWN COLOURS

2, 4, 4/8,  
Mocca-Mix (8/10/6-6),  
6/30,  
Chocolate (8/12/30),  
Chocolate-Mix (8/10/27/20),  
10/12

### BLOND COLOURS

Chocolate/Cream-Root (10/27/20R+Root8),  
Honey-Mix (12A/25R/28),  
14/26,  
Champagne-Root (20R/23+Root10),  
23A/26

### RED COLOURS

6/30, 33/30

### GREY COLOURS

39-38\*, 45-36\*

\* Weißanteil bei Graufarben aus hitzebeständigem Synthetik  
White hair in grey colour out of heat-resistant synthetic hair

HAARTEILE ECHTHAAR  
 HAIR PIECES HUMAN HAIR  
 POSTICHES EN CHEVEUX NATURELS  
 PIEZAS DE CABELLO NATURAL  
 POSTICCI IN CAPELLI NATURALI



## NYLON-LINE-250

INDIAN-CHINESE-MIX-HAIR

GRÖSSE / SIZE	20x20cm
HAARLÄNGE / HAIR LENGTH	30cm
WABENGRÖSSE / NET SIZE	5mm <sup>2</sup>

Fein-Mono Haarteil mit Nylon-Netz,  
4 Clipsen und Lace-Front.

Fine-Mono hair piece with nylon-net,  
4 clips and lace-front.

Postiche avec Monofilament fin et filet en  
nylon, 4 clips et bordure invisible devant.

Pieza de cabello en monofilamento fino red  
y de nylon, 4 clips y bordados frontales.

Posticcio mono sottile con rete in nylon,  
4 clip e innesto su pellicola.

### BROWN COLOURS

4,  
Mocca-Mix (8/10/6-6),  
Chocolate-Mix (8/10/27/20)

### BLOND COLOURS

Chocolate/Cream-Root (10/27/20R+Root8),  
Honey-Mix (12A/25R/28),  
23A/26

### RED COLOURS

33/30



## NYLON-LINE-300

INDIAN-CHINESE-MIX-HAIR

GRÖSSE / SIZE	19x16cm
HAARLÄNGE / HAIR LENGTH	30cm
WABENGRÖSSE / NET SIZE	5mm <sup>2</sup>

Nylon-Netz Haarteil  
mit 4 Clipsen.

Nylon-net hair piece  
with 4 clips.

Postiche avec filet en nylon  
et avec 4 clips.

Pieza de cabello con red de nylon  
y 4 clips.

Posticcio con rete in nylon  
con 4 clip

### BROWN COLOURS

2, 4, 4/8,  
Mocca-Mix (8/10/6-6), 6/30,  
Chocolate (8/12/30),  
Chocolate-Mix (8/10/27/20),  
10/12

### BLOND COLOURS

Chocolate/Cream-Root (10/27/20R+Root8),  
Honey-Mix (12A/25R/28), 14/26,  
Champagne-Root (20R/23+Root10),  
23A/26

### RED COLOURS

6/30, 33/30

*Nylon-Line*



BARCELONA RH  
Chocolate-Mix

Barcelona

68

HAARTEILE ECHTHAAR  
HAIR PIECES HUMAN HAIR  
POSTICHES EN CHEVEUX NATURELS  
PIEZAS DE CABELLO NATURAL  
POSTICCI IN CAPELLI NATURALI



## BARCELONA LARGE RH

**SUPER-FRONT**

GRÖSSE / SIZE 28x24 cm

HAARLÄNGE / HAIR LENGTH 23-28 cm

Halbperücke: Monofilament + handgeknüpft mit 4 Clipsen und Super-Front.

Half-wig: Monofilament + hand-tied with 4 clips and Super-Front.

Demi-Perruque: Monofilament + implanté main avec 4 clips et Super-Front.

Media-Peluca: Monofilamento + anudada a mano con 4 clips y Super-Front.

Mezza-Parrucche: Monofilamento + annodata a mano con 4 clip e Super-Front.

### **BROWN COLOURS**

Espresso (2),  
Dark-Mocca-Mix (4/8),  
Mocca-Mix (6/10-6),  
Brown-Red-Mix (6/30),  
Chocolate (8/12/30),  
Chocolate-Mix (8/10/27/20),  
Medium-Ash-Blond (10/12)

### **BLOND COLOURS**

Chocolate/Cream-Root (10/27/20R+Root8),  
Honey-Mix (12A/25R/28),  
Light-Blond-Mix (15/20/23+Root11),  
Vanilla-Mix-Root (20/12A/23A+Root10/12A),  
Swedish-Blond-Root (23A/26+Root16)\*\*

### **RED COLOURS**

Brown-Red-Mix (6/30),  
Dark-Auburn-Mix (33/30)

### **GREY COLOURS**

Salt&Pepper (44/51/60)\*,  
56/53\*,  
Blond-Grey-Root (17/101+Root18)\*



## BARCELONA RH

**SUPER-FRONT**  
GRÖSSE / SIZE 22x22cm  
HAARLÄNGE / HAIR LENGTH 18-23cm

- Halbperücke: Monofilament + handgeknüpft mit 4 Clipsen und Super-Front.  
Half-wig: Monofilament + hand-tied with 4 clips and Super-Front.  
Demi-Perruque: Monofilament + implanté main avec 4 clips et Super-Front.  
Media-Peluca: Monofilamento + anudada a mano con 4 clips y Super-Front.  
Mezza-Parrucche: Monofilamento + annodata a mano con 4 clip e Super-Front.

### BROWN COLOURS

Espresso (2), Dark-Mocca (4),  
Dark-Mocca-Mix (4/8),  
Mocca-Mix (6/10-6),  
Chocolate (8/12/30),  
Chocolate-Mix (8/10/27/20),  
Medium-Ash-Blond (10/12)

### BLOND COLOURS

Caramel-Root (12/27/22H+Root10),  
Honey-Toast (12/15/25-12),  
Light-Blond-Mix (15/20/23+Root11),  
Vanilla-Mix-Root (20/12A/23A+Root10/12A),  
Swedish-Blond-Root (23A/26+Root16)\*\*

### RED COLOURS

Terracotta-Gold (30/8/27R-8),  
Dark-Auburn-Mix (33/30)

### GREY COLOURS

Salt&Pepper (44/51/60)\*,  
45-36-39\*, 56/53-39\*

\*\* Enthält 5% hitzbeständiges Synthetikaar.  
Contains 5% heat-resistant synthetic hair.



## GRANADA RH

**GRÖSSE / SIZE** 17,5x17cm  
**HAARLÄNGE / HAIR LENGTH** 11,5- 15cm

- Mono Haarteil mit 4 Clipsen, PU-Ansatz und Tressen von Tempel-zu-Tempel.  
Mono hair piece with 4 clips, PU-Front and wefts from temple-to-temple.  
Postiche en Monofilament avec 4 clips, PU devant et des bandes de tempé à tempé.  
Pieza de cabello en monofilamento con 4 clips, PU frontal y tramas de sien a sien.  
Posticcio mono con 4 clip, innesto in PU e fasce da tempia a tempia.

### BROWN COLOURS

Espresso (2), Dark-Mocca-Mix (4/8),  
Brown-Red-Mix (6/30),  
Light-Brown (8),  
Medium-Ash-Blond (10/12)

### BLOND COLOURS

Chocolate/Cream-Root (10/27/20R+Root8),  
Honey-Mix (12A/25R/28),  
Vanilla-Root (14/26+Root14),  
Cognac-Root (15/20R/25+Root12),  
Danish-Blond (19/20R),  
Champagne-Root (20R/23+Root10), 23A/26

### RED COLOURS

Brown-Red-Mix (6/30),  
Dark-Auburn-Mix (33/30),  
Light-Copper-Mix (30/27)

### GREY COLOURS

Salt&Pepper (44/51/60)\*,  
45\*, 56/53\*

\* Weißanteil aus hitzbeständigem Synthetik.  
White hair made of heat-resistant synthetic fibre.

## VALENCIA RH

**GRÖSSE / SIZE** 18x18cm  
**HAARLÄNGE / HAIR LENGTH** 25cm

- Fein-Mono Haarteil mit 4 Clipsen, PU-Ringen zum Zuschneiden und Film-Ansatz.  
Fine-Mono hair piece with 4 clips, PU-rings for base cutting and Lace-Front.  
Postiche en Monofilament fin avec 4 clips, des anneaux de PU pour découper et de la bordure invisible devant.  
Pieza de cabello en monofilamento fino con 4 clips, anillo PU para el corte de base y bordados frontales.  
Posticcio mono sottile con 4 clip, anelli in PU da tagliare e innesto su pellicola.

### BROWN COLOURS

Espresso (2), Dark-Mocca-Mix (4/8),  
Brown-Red-Mix (6/30), Light-Brown (8),  
Medium-Ash-Blond (10/12)

### BLOND COLOURS

Chocolate/Cream-Root (10/27/20R+Root8),  
Honey-Toast (12/15/25-12),  
Honey-Mix (12A/25R/28),  
Vanilla-Root (14/26+Root14),  
Danish-Blond (19/20R),  
Champagne-Root (20R/23+Root10), 23A/26

### RED COLOURS

Brown-Red-Mix (6/30),  
Dark-Auburn-Mix (33/30),  
Light-Copper-Mix (30/27)

### GREY COLOURS

45\*



MALAGA RH  
Danish-Blond-Root

HAARTEILE ECHTHAAR  
HAIR PIECES HUMAN HAIR  
POSTICHES EN CHEVEUX NATURELS  
PIEZAS DE CABELLO NATURAL  
POSTICCI IN CAPELLI NATURALI



MALAGA RH  
Danish-Blond-Root

*Malaga*



70





## MALAGA RH

GRÖSSE / SIZE 17x16 cm  
HAARLÄNGE / HAIR LENGTH 35 cm

Mono-Haarteil mit 4 Clipsen, Film-Ansatz im Stirnbereich, Mono-Scheitel und Tressen von Tempel-zu-Tempel.

Mono hair piece with 4 clips, Lace-Front, Mono-Parting and wefts from temple-to-temple.

Postiche en Monofilament avec 4 clips, Bordure invisible devant, mono-sommet et des bandes de tempe à tempe.

Monofilamento postizo con 4 clips, Película invisible en la zona de la frente, mono-partidura y tejido de sien a sien.

Posticcio mono con 4 clip, Lavorazione a innesto su pellicola nella zona frontale, mono-riga e fasce da tempia a tempia.

### BROWN COLOURS

Espresso (2), Dark-Mocca (4), Dark-Mocca-Mix (4/8), Mocca-Mix (6/10-6), Chocolate (8/12/30), Chocolate-Mix (8/10/27/20), Medium-Ash-Blond (10/12)

### BLOND COLOURS

Caramel-Root (12/27/22H+Root10), Honey-Toast (12/15/25-12), Danish-Blond-Root (20R/19+Root12), Vanilla-Mix-Root (20/12A/23A+Root10/12A), Champagne-Root (20R/23+Root10), Swedish-Blond-Root (23A/26+Root16)\*\*

### RED COLOURS

Terracotta-Gold (30/8/27R-8), Dark-Auburn-Mix (33/30)



GRANADA LONG RH  
Terracotta-Gold



## GRANADA LONG RH

GRÖSSE / SIZE 17,5x17 cm  
HAARLÄNGE / HAIR LENGTH 22,5-40 cm

Mono Haarteil mit 4 Clipsen, PU/Film-Ansatz und Tressen von Tempel-zu-Tempel.

Mono hair piece with 4 clips, PU/Lace-Front and wefts from temple-to-temple.

Postiche en Monofilament avec 4 clips, PU/bordure invisible devant et des bandes de tempe à tempe.

Pieza de cabello en monofilamento con 4 clips, PU/bordados frontales y tramas de sien a sien.

Posticcio mono con 4 clip, innesto in PU/su pellicola e fasce da tempia a tempia.

### BROWN COLOURS

Espresso (2), Dark-Mocca-Mix (4/8), Mocca-Mix (6/10-6), Brown-Red-Mix (6/30), Chocolate-Mix (8/10/27/20), Medium-Ash-Blond (10/12)

### BLOND COLOURS

Chocolate/Cream-Root (10/27/20R+Root8), Honey-Mix (12A/25R/28), Light-Blond-Mix (15/20/23+Root11), Danish-Blond-Root (20R/19+Root12), Vanilla-Mix-Root (20/12A/23A+Root10/12A), Champagne-Root (20R/23+Root10), Swedish-Blond-Root (23A/26+Root16)\*\*

### RED COLOURS

Brown-Red-Mix (6/30), Terracotta-Gold (30/8/27R), Dark-Auburn-Mix (33/30)

### GREY COLOURS

Salt&Pepper (44/51/60)\*, 56/53\*

\*\* Enthält 5% hitzbeständiges Synthetikhaar.  
Contains 5% heat-resistant synthetic hair.

\* Weißanteil aus hitzbeständigem Synthetik.  
White hair made of heat-resistant synthetic fibre.



## PISA

EUROPEAN REMY HAIR

GRÖSSE / SIZE	19x16cm
HAARLÄNGE / HAIR LENGTH	30cm
HAARDICHTE / HAIR VOLUME	115%

leicht-mittel / light-medium

Haarteil aus EURO-REMY-HAAR – einem erstklassig präparierten Europäischen Echthaar. Das Eurohaar wird schonend veredelt und maximal bis zu zwei Farbstufen verändert.

Haarteil aus feinem Mittel-Mono mit 4 Clipsen, PU-Ansatz und Tressen am Hinterkopf.

Hair piece with EURO-REMY-HAAR – a first class processed European Hair.

The Eurohair is gently refined and the hair colour is changed up to maximum two grades.

Hair piece with fine Welded-Mono, 4 clips, PU-Front and wefts in back.

### FERRARA-FARBRING / COLOUR-RING

#### BROWN COLOURS

Medium-Brown (4/6),  
Mocca-Mix (8/10/6-6),  
Light-Brown (8/10),  
Chocolate-Mix (8/10/27/20)

#### BLOND COLOURS

Medium-Blond-Mix (11/15/27),  
Gold-Blond-Mix (19/23A),  
Champagne-Mix (20/26),  
Light-Blond (23A/25R)

#### RED COLOURS

Red-Mix (33/30/27R)



## ASCONA

EUROPEAN REMY HAIR

GRÖSSE / SIZE	20x17,5cm
HAARLÄNGE / HAIR LENGTH	30cm
HAARDICHTE / HAIR VOLUME	130 - 150%

mittel bis mittel-voll / medium to medium-heavy

Haarteil aus EURO-REMY-HAAR – einem erstklassig präparierten Europäischen Echthaar. Das Eurohaar wird schonend veredelt und maximal bis zu zwei Farbstufen verändert.

Tressen in Kreisen auf Nylon-Netz genäht mit 3 Clipsen, PU-Ansatz und Mono-Scheitel.

Hair piece with EURO-REMY-HAAR – a first class processed European Hair.

The Eurohair is gently refined and the hair colour is changed up to maximum two grades.

Wefts sewn in circles on nylon-net with 3 clips, PU-front and mono-parting.

### FERRARA-FARBRING / COLOUR-RING

#### BROWN COLOURS

Medium-Brown (4/6),  
Mocca-Mix (8/10/6-6),  
Light-Brown (8/10),  
Chocolate-Mix (8/10/27/20)

#### BLOND COLOURS

Medium-Blond-Mix (11/15/27),  
Gold-Blond-Mix (19/23A),  
Champagne-Mix (20/26),  
Light-Blond (23A/25R)

#### RED COLOURS

Red-Mix (33/30/27R)



## MILANO

INDIAN-CHINESE-MIX-HAIR

GRÖSSE / SIZE	19x17cm
HAARLÄNGE / HAIR LENGTH	30cm
WABENGRÖSSE / NET SIZE	7mm <sup>2</sup>

Fein-Mono Scheitel mit PU-Ansatz und Waben-Bändermontur aus Polyester-Mono mit 4 Clipsen.

Fine-Mono Parting with PU-Front and honeycomb ribbon cap made of polyester-mono with 4 clips.

Raie en Monofilament fin avec PU devant et bonnet de rubans en nid d'abeilles de polyester-monofilament avec 4 clips.

Monofilamento fino en la coronilla con PU frontal y cintas -panal de abeja de poliéster-monofilamento, cinta en montura con 4 clips.

Calotta mono sottile con innesto in PU e cinte a nido d'ape in poliesteremono con 4 clip.

### BROWN COLOURS

2, 4, 4/8, Mocca-Mix (8/10/6-6),  
6/30, 8, Chocolate (8/12/30),  
Chocolate-Mix (8/10/27/20),  
10/12

### BLOND COLOURS

Chocolate/Cream-Root (10/27/20R+Root8),  
Honey-Toast (12/15/25-12),  
Vanilla-Root (14/26+Root14),  
Danish-Blond-Root (20R/19+Root12),  
Champagne-Root (20R/23+Root10),  
23A/26

### RED COLOURS

6/30, 33/30, 30/27





## MONACO

GRÖSSE / SIZE 19x16 cm  
HAARLÄNGE / HAIR LENGTH 40 cm  
WABENGRÖSSE / NET SIZE 10 mm<sup>2</sup>

Fein-Mono Haarteil mit Waben-Bändern, 4 Clipsen und PU-Ansatz.  
Fine-Mono hair piece with honeycomb ribbons, 4 clips and PU-Front.

Postiche en Monofilament fin avec rubans en nid d'abeilles, 4 clips et PU devant.

Pieza de cabello de monofilamento fino con cintas-panal de abejas, 4 clips y PU frontal.

Posticcio mono sottile con nastri a nido d'ape, 4 clip e innesto in PU.

**BROWN COLOURS**  
1-B, 4, 6/30, 8, 10

**BLOND COLOURS**  
Chocolate/Cream-Root (10/27/20R+Root8), 12, Honey-Mix (12A/25R/28), Vanilla-Root (14/26+Root14), 14/26, 18/22, 20, 23A/26, 26

**RED COLOURS**  
6/30, 33, 33/32B, 33/27R

**GREY COLOURS**  
36\*



## CONSTANCE

GRÖSSE / SIZE 16x14 cm  
HAARLÄNGE / HAIR LENGTH 50 cm

Halbperücke. Tressen auf Tüll.

Half-wig. Wefts onto mesh.  
Demi-perruque. Bandes en tulle.

Media peluca. Tramas en tul.  
Semiparrucca. Fasce su tulle.

**BROWN COLOURS**  
1-B, 4, 6, 8, 10

**BLOND COLOURS**  
12, 16, 18/22, 20, 23A/26, 26

**RED COLOURS**  
33

**GREY COLOURS**  
36\*

HAARTEILE ECHTHAAR  
HAIR PIECES HUMAN HAIR  
POSTICHES EN CHEVEUX NATURELS  
PIEZAS DE CABELLO NATURAL  
POSTICCI IN CAPELLI NATURALI



## BORDEAUX

GRÖSSE / SIZE 17x16 cm  
HAARLÄNGE / HAIR LENGTH 25 cm  
WABENGRÖSSE / NET SIZE 10 mm<sup>2</sup>

Fein-Mono Haarteil mit Waben-Bändern, 4 Clipsen und PU-Ansatz.  
Fine-Mono hair piece with honeycomb ribbons, 4 clips and PU-Front.

Postiche en Monofilament fin avec rubans en nid d'abeilles, 4 clips et PU devant.

Pieza de cabello de monofilamento fino con cintas-panal de abejas, 4 clips y PU frontal.

Posticcio mono sottile con nastri a nido d'ape, 4 clip e innesto in PU.

**BROWN COLOURS**  
1-B, 4, 6, 8, 10

**BLOND COLOURS**  
Chocolate/Cream-Root (10/27/20R+Root8), 12, Honey-Mix (12A/25R/28), 14, Vanilla-Root (14/26+Root14), 18/22, 20, 22, 23A/26, 26

**RED COLOURS**  
33

**GREY COLOURS**  
36\*, 38\*, 39\*, 43\*, 45\*, 51\*

## FRONTALIS RH

### HAARTEIL FÜR FRONTALE FIBROSIERENDE ALOPEZIE

Frontalis RH ist die Lösung bei Haarverlust im Stirnbereich. Das Haarteil lässt sich leicht aufsetzen, ist sehr angenehm zu tragen und hat einen sicheren Halt. Mit seinem natürlichen Ansatz (Super-Front) fügt sich das Haarteil perfekt ins eigene Haar ein – die Verbindung ist dank der ausgeklügelten Befestigung nahtlos. Es ist einfach zuzuschneiden, individuell anpassbar und sehr einfach zu stylen!

# FRONTALIS

Light-Blond-Mix

### HAIR PIECE FOR FRONTAL FIBROSING ALOPECIA

Frontalis RH is the solution for hair loss in the forehead area. The hair piece can be easily put on, it is very comfortable to wear and has a secure hold. With its very natural front (Super-Front), the hair piece blends in perfectly with own hair – the connection is seamless thanks to the sophisticated attachment. It is easy to cut, customisable and very easy to style!



## FRONTALIS RH

Ansatz aus 4cm SUPER-FRONT und 3cm rutschfestem weichen Silikon-PU zum Zuschneiden, Tempeln aus Silikon-PU, Nacken aus Samt mit Silikon-PU-Aufnäher, Größe mit Klettband verstellbar

Front made of 4cm SUPER-FRONT and 3cm non-slip soft silicone PU to be cut to size, temples made of silicone PU, neck made of velvet with silicone PU patch, size adjustable with velcro

Bordure avant en tulle SUPER-FRONT de 4cm et 3cm de PU-silicone souple et antiglisse, peut être découpé pour ajuster, tempes en PU-silicone, nuque en tissus velours avec patch en PU-Silicone, taille réglable par élastiques et velcro

Bordado frontale de 4cm de SUPER-FRONT y 3cm de PU de silicona suave antideslizante para cortar a medida, almohadillas de PU de silicona, cuello de terciopelo con parche de PU de silicona, talla ajustable con velcro

Innesto di 4cm SUPER-FRONT e 3cm di morbido silicone PU antiscivolo da tagliare a misura, imbottiture in silicone PU, collo in velluto con patch in silicone PU, taglia regolabile con velcro

1



2



3



## FRONTALIS RH

**SUPER-FRONT**  
HAARLÄNGE / HAIR LENGTH 22-27cm

### BROWN COLOURS

Espresso (2),  
Dark-Mocca-Mix (4/8),  
Mocca-Mix (6/10-6),  
Chocolate-Mix (8/10/27/20),  
Medium-Ash-Blond (10/12)

### BLOND COLOURS

Chocolate/Cream-Root (10/27/20R+Root8),  
Honey-Mix (12A/25R/28),  
Light-Blond-Mix (15/20/23+Root11),  
Champagne-Root (20R/23+Root10),  
Swedish-Blond-Root (23A/26+Root16)\*\*

### RED COLOURS

Dark-Auburn-Mix (33/30)

### GREY COLOURS

Salt&Pepper (44/51/60)\*,  
Blond-Grey-Root (17/101+Root18)\*

\* Weißanteil aus hitzebeständigem Synthetik.  
White hair made of heat-resistant synthetic fibre.

\*\* Enthält 5% hitzebeständiges Synthetikhaar.  
Contains 5% heat-resistant synthetic hair.

# EXTENSIONS

Echthaar

Human Hair

## HAARVERLÄNGERUNGEN ECHTHAAR

BELLE MADAME EXTENSIONS sind Haarverlängerungen aus hochwertigem indischen Remy-Haar. Vier verschiedene Methoden in unterschiedlichen Haarlängen bieten vielfältige Lösungen. Die Systeme sind in 15 gängigen Echthaarfarben erhältlich und lassen sich gut untereinander kombinieren und mit Perücken und Haarteilen verarbeiten.

VOLUME-WEFT ist eine zweifach gelegte und vernähte Haartresse zum individuellen Arbeiten. Erhältlich in 40 cm Haarlänge.

CLIP-IN-HAIR ist ein Haartressen-Set mit Clipsen. 2 Tressen sind auf Tüll untereinander vernäht. Zum individuellen Arbeiten oder für temporäre Nutzung durch die Kundin. Erhältlich in 45 cm Haarlänge.

KERATIN-BOND sind Haarsträhnen mit Keratin-Bondings. Die Bondings werden im Studio mit Wärme aufgeweicht und ins Eigenhaar modelliert. Die Flat-Tip-Form ermöglicht zügiges Arbeiten und ist leicht teilbar für feine Strähnentechnik. Erhältlich in 50 cm Haarlänge.

TAPE-IN sind Haarsträhnen in einem PU-Träger mit Klebestreifen. TAPE-IN Extensions zeichnen sich durch ihre einfache Handhabung aus. Das Eigenhaar wird zwischen zwei TAPE-EXTENSIONS ohne zusätzliche Wärme geklebt. Zudem ist der Klebestreifen austauschbar, wodurch die Strähnen mehrfach verwendet werden können.

15 Farbtöne sind sofort ab Lager lieferbar.

## HAIR EXTENSIONS HUMAN HAIR

BELLE MADAME EXTENSIONS are hair extensions made of high-quality Indian Remy hair. Four different methods in different hair lengths offer a variety of solutions. The systems are available in 15 popular human hair colours and can be easily combined with each other and with wigs and hair pieces.

VOLUME-WEFT is a double layered and sewn hair weft for individual work. Available in 40 cm hair length.

CLIP-IN-HAIR is a hair weft set with clips. 2 wefts are sewn on thin mesh. For individual work or for temporary use by the customer. Available in 45 cm hair length.

KERATIN-BOND are hair strands with Keratin-bondings. The bondings are softened with heat in the studio and modelled into the client's own hair. The flat-tip shape allows for quick work and is easily separable for fine stranding techniques. Available in 50 cm hair length.

TAPE-IN are hair strands in a PU carrier with adhesive strips. TAPE-IN extensions are characterised by their easy handling. The human hair is glued between two TAPE-EXTENSIONS without additional heat. In addition, the adhesive strip is replaceable, which means that the strands can be used several times.

15 colour shades are available directly ex stock.

# FARBKARTE EXTENSIONS COLOUR CHART EXTENSIONS

BROWN COLOURS



Espresso  
(2)



Dark-Mocca  
(4)



Light-Brown  
(8)



Medium-Ash-Blond  
(10/12)

BLOND COLOURS



Chocolate/Cream-Root  
(10/27/20R+Root8)



Medium-Blond  
(12A)



Honey-Mix  
(12A/25R/28)



Ash-Blond (15)



Blond-Mix  
(20/25R)



Champagne-Root  
(20R/23+Root10)



Swedish-Blond-Root  
(23A/26+Root16)



Swedish-Mix  
(23A/26)



Platinum-Blond  
(26+Platinum)

RED COLOURS



Dark-Auburn-Mix  
(33/30)



Bordeaux-Red  
(133)



## VOLUME-WEFT 40 CM

Haartresse,  
2-fach gelegt und vernäht,  
40cm Haarlänge.  
1 Meter breit, 100g / Stück,  
1 Stk. / Packung  
= 100g je Packung.

Farben ↻ Farbkarte links

Hair weft,  
double layered and sewn,  
40cm hair length.  
1 metre wide, 100g / piece,  
1 pc. / pack  
= 100g per pack.

Colours ↻ Colour Chart on the left

Art. 6134



## CLIP-IN-HAIR 45 CM

Haartressen-Set mit Clipsen,  
2 Tressen auf dünnem Tüll vernäht,  
45cm Haarlänge.  
Set aus 1x20cm, 1x18cm,  
2x15cm, 2x10cm und 2x4cm  
= 96cm / 100g je Packung

Farben ↻ Farbkarte links

Hair weft set with clips,  
two wefts sewn on thin mesh,  
45cm hair length.  
Set with 1x20cm, 1x18cm,  
2x15cm, 2x10cm und 2x4cm  
= 96cm / 100g per pack.

Colours ↻ Colour Chart on the left

Art. 6145



ZUBEHÖR  
ACCESSORIES

KERATIN-EXTENSIONS

EXTENSIONS MASCHINE #1  
Art. Nr. 6003



EXTENSIONS MASCHINE #1  
für Keratin-Extensions  
EXTENSIONS MACHINE #1  
for Keratin-Extensions  
Art. Nr. 6003

MONTIER-ZANGE  
Art. Nr. 6005



MONTIER-ZANGE  
für Keratin-Extensions  
ASSEMBLY PLIERS  
for Keratin-Extensions  
Art. Nr. 6005

REMOVER-ZANGE  
Art. Nr. 6006



REMOVER-ZANGE  
für Keratin-Extensions  
REMOVER PLIERS  
for Keratin-Extensions  
Art. Nr. 6006

ENTFERNER-LÖSUNG  
für Keratin-Extensions  
REMOVER-SOLVENT  
for Keratin-Extensions  
Art. Nr. 6016

KERATIN-BONDING  
24 Stück  
schwarz, braun, beige, transparent  
KERATIN-BONDING  
24 pieces  
black, brown, beige, transparent  
Art. Nr. 6017



BÜRSTE / BRUSH  
Art. Nr. 6015

TAPE-EXTENSIONS

EXTENSIONS-TAPE-WHITE  
Art. Nr. 6050



EXTENSIONS-TAPE-WHITE  
60 Stück  
Ersatz tapes für Tape-Extensions  
EXTENSIONS-TAPE-WHITE  
60 pieces  
Spare tapes for Tape-Extensions  
Art. Nr. 6050

MONTIER-ZANGE  
Art. Nr. 6008



MONTIER-ZANGE  
für Tape-Extensions  
ASSEMBLY PLIERS  
for Tape-Extensions  
Art. Nr. 6008

ENTFERNER-LÖSUNG  
für Tape-Extensions  
REMOVER-SOLVENT  
for Tape-Extensions  
Art. Nr. 6019

BELLE MADAME EXTENSIONS  
FARBING / COLOUR-RING  
15 Farben / 15 Colours  
Art. Nr. 6199

BELLE MADAME EXTENSIONS  
BÜRSTE / BRUSH  
Art. Nr. 6015

TAPE-EXTENSIONS  
ANWENDUNG  
APPLICATION



# FARBKARTE EXTENSIONS COLOUR CHART EXTENSIONS

BROWN COLOURS



Espresso (2)



Dark-Mocca (4)



Light-Brown (8)



Medium-Ash-Blond (10/12)



Chocolate/Cream-Root (10/27/20R+Root8)



Medium-Blond (12A)



Honey-Mix (12A/25R/28)



Ash-Blond (15)



Blond-Mix (20/25R)



Champagne-Root (20R/23+Root10)



Swedish-Blond-Root (23A/26+Root16)



Swedish-Mix (23A/26)



Platinum-Blond (26+Platinum)

RED COLOURS



Dark-Auburn-Mix (33/30)



Bordeaux-Red (133)



## KERATIN-BOND 50 CM

Extension Strähne  
mit Keratin-Bonding,  
50cm Haarlänge.  
1g / Stück  
25 Stk. / Packung  
= 25g je Packung

Farben ↻ Farbkarte links

Extension strand  
with Keratin-bonding,  
50cm hair length.  
1g / piece  
25 pcs. / pack  
= 25g per pack.

Colours ↻ Colour Chart on the left  
Art. 6115



## TAPE-IN 40 CM 50 CM

Extension-Strähne  
mit Klebestreifen,  
40cm oder 50cm Haarlänge.  
2,5g / Stück  
10 Stk. / Packung  
= 25g je Packung

Farben ↻ Farbkarte links

Extension strand  
with adhesive tape,  
40cm or 50cm hair length.  
2.5g / piece  
10 pcs. / pack  
= 25g per pack.

Colours ↻ Colour Chart on the left

Art. 6124 (40cm)  
Art. 6125 (50cm)



# natural HAIR CARE



**EXTREM WIRKSAM**  
MIT SHEABUTTER UND JOJOBA-ÖL

**EXTREMELY EFFECTIVE**  
WITH SHEA BUTTER AND JOJOBA OIL

## INTENSIVE PFLEGE FÜR COLORIERTES ECHTHAAR

Durch die regelmäßige Behandlung mit BELLE MADAME Pflegeprodukten verliert die Zweitfrisur nicht ihre Form und behält für lange Zeit ihren seidigen Glanz und natürlichen Halt.

Die Pflegeprodukte der VITAL-Serie bestechen durch eine außergewöhnlich intensive Pflegeformel, in der Sheabutter mit Jojoba-Öl hochwirksam miteinander kombiniert sind. Sie stärken beanspruchtes Haar nachhaltig und geben ihm natürliche Geschmeidigkeit und seidigen Glanz.

## INTENSIVE CARE FOR COLOUR TREATED HUMAN HAIR

When using BELLE MADAME care products regularly, the wig will last longer and keep its silky shine and natural hold.

The VITAL care products stand out with their exceptionally intensive care formula, which is based on a highly effective combination of shea butter and jojoba oil. They strengthen damaged hair sustainably and give naturally silky softness and shine.

## SOIN INTENSIF POUR CHEVEUX NATURELS COLORES

Par l'usage régulier de BELLE MADAME produits d'entretien la perruque ne perdra pas sa forme et tiendra sa brillance et sa silhouette naturelle pour longtemps.

Les produits de soin VITAL care se démarquent avec leur formule de soin exceptionnellement intensive, qui est basée sur une combinaison hautement efficace de beurre de Karité et d'huile de Jojoba. Ils renforcent durablement les cheveux abîmés et les rendent naturellement doux soyeux et brillants.

## CUIDADOS INTENSIVOS PARA CABELLOS NATURALES TINTURADOS

Usar regularmente los productos BELLE MADAME harán que u peluca de cabello natural mantenga por largo tiempo su forma, su brillo sedoso y aspecto natural.

Los productos de cuidado de la serie VITAL disponen de una formula de cuidado intensivo, la manera de karité y aceite de jojoba, los cuales combinan excepcionalmente entre si. Fortalecen el cabello dañados dando una suavidad natural duradera y brillo sedoso.

## TRATTAMENTO INTENSIVO PER CAPELLI NATURALI COLORATI

Grazie al trattamento regolare con BELLE MADAME prodotti di cura speciali, la parrucca non perde la sua forma e mantiene per lungo tempo il suo setoso splendore e la sua naturale tenuta.

I prodotti per la cura della serie VITAL dispongono di una formula di cura particolarmente intensiva che combina l'efficacia del burro di karité con olio di jojoba. Questi rafforzano i capelli danneggiati e conferiscono una sostenuta naturale morbidezza e una lucentezza setosa.





**BELLE MADAME**  
**VITAL SHAMPOO**  
**SHAMPOOING**  
Art. 6060

Pflegendes Shampoo. Spendet Feuchtigkeit und sorgt für leichte Kämmbarkeit. Verleiht dem Haar Geschmeidigkeit und Glanz.

Nourishing shampoo. Moisturizes and makes hair easy to comb. Gives hair softness and shine.

Shampooing soignant. Hydrate et facilite le démêlage. Rend les cheveux souples et éclatants.

Champú nutritivo. Hidrata y proporciona un fácil peinado. Deja el cabello suave y brillante.

Shampoo trattante. Idrata e garantisce una facile trattabilità, donando ai capelli morbidezza e splendore.



**BELLE MADAME**  
**VITAL BALSAM**  
**BALM · BAUME**  
Art. 6061

Pflegender und reparierender Balsam. Glättet die Haarstruktur und gibt dem Haar natürliche Feuchtigkeit.

Nourishing and repairing balm. Smooths the hair structure and gives the hair natural moisture.

Baume soignant et régénérant. Lisse la structure capillaire et hydrate naturellement les cheveux.

Bálsamo nutritivo y reparador. Suaviza la estructura del cabello y le da la humedad natural del cabello.

Balsamo trattante rigenerante. Liscia la struttura del capello, itratandola in maniera naturale.



**BELLE MADAME**  
**LEAVE-IN**  
**CONDITIONER**  
Art. 6062

Intensiv pflegender Leave-In Conditioner. Sorgt für geschmeidiges und glattes Haar, schützt vor Austrocknung und verbessert die Kämmbarkeit.

Intensive nourishing leave-in conditioner. Ensures smooth and straight hair, protects against drying out and makes hair easy to comb.

Leave-in conditioner pour soins intensifs. Assouplit et lisse les cheveux, les protège contre le dessèchement et facilite le démêlage.

Acondicionador intensivo sin enjuague. Mantiene el cabello sedoso y liso, lo protege contra la sequedad y facilita el peinado.

Leave-in conditioner ad azione trattante intensiva. Rende i capelli setosi e lisci, li protegge dalla disidratazione e ne migliora la pettinabilità.



**BELLE MADAME**  
**SOFT**  
**SPRAY**  
Art. 5073

Der Silikon-Pflegekomplex versiegelt das Haar, glättet spröde Spitzen, verleiht dem Haar Geschmeidigkeit und Glanz und macht es leicht kämmbar.

The silicone conditioning complex seals the hair, smoothes brittle ends, gives the hair softness and shine and makes it easy to comb.

Le complexe de silicone lustre les cheveux, lisse les pointes cassantes, confère aux cheveux souplesse et brillance et les rend facile à démêler.

La silicona sella el cabello, suaviza las puntas quebradizas dandole brillo facilitando el peinado.

Il complesso di silicone crea uno scudo sui capelli, liscia le punte sfibrate e conferisce ai capelli morbidezza e splendore, rendendoli facilmente districabili.



**BELLE MADAME**  
**VITAL**  
**MASK**  
Art. 6063

Regenerierende Pflegemaske mit Tiefenwirkung. Revitalisiert die Haarstruktur und sorgt für geschmeidiges, seidig glänzendes Haar.

Regenerating mask with depth effect. Revitalizes the hair structure and makes hair glossy and smooth.

Masque de soins régénérant avec effet en profondeur. Révitalise la structure capillaire et apporte une chevelure souple et brillante comme de la soie.

Máscara intensiva regeneradora. Revitaliza la estructura del cabello y proporciona un cabello suave, sedoso y brillante.

Maschera trattante e rigenerante ad azione profonda. Rivitalizza la struttura dei capelli e li rende morbidi e setosi.

PROFESSIONAL HAIR CARE



**BELLE MADAME**  
**HAIR SHINE**  
**+ UV-PROTECTION**  
Art. 5063

Glanz- und Frisierspray mit Provitamin B5 und UV-Schutz. Spendet Feuchtigkeit, ohne das Haar zu belasten.

Shine and styling spray with provitamin B5 and UV-protection. Gently moistening without overburdening the hair.

Spray pour une coiffure brillante avec provitamine B5 et protection UV. Hydrate les cheveux sans les alourdir.

Spray de brillo de peinado con provitamina B5 y protección UV. Ptoporciona humedad sin cargar el cabello.

Spray splendente e fissante con provitamina B5 e protezione UV. Idrata, senza appesantire il capello.



**BELLE MADAME**  
**HAIR SPRAY**  
**HAARSPRAY**  
Art. 5062

Haarspray für perfekten Halt und natürlichen Glanz

Hair spray for a perfect hold and natural shine.

Laque pour tenue parfaite et brillance naturelle.

Laca para una fijación perfecta y un brillo natural.

Lacca per capelli per tenuta perfetta e splendore naturale.



**BELLE MADAME**  
**PFLEGESET**  
**CARE SET**  
Art. 6066

VITAL SHAMPOO  
+  
VITAL BALSAM  
VITAL BALM  
+  
LEAVE-IN  
CONDITIONER  
+  
HOLZBÜRSTE  
WOODEN BRUSH

# FARBÜBERSICHT ECHTHAAR

## COLOUR CHART HUMAN HAIR

BROWN COLOURS



1-B



Espresso (2)



Espresso-Mix (2/4)



Dark-Mocca (4)



Dark-Mocca-Mix (4/8)



6



Mocca-Mix (6/10-6) & Mocca-Mix (8/10/6-6)



Light-Brown (8)



Chocolate (8/12/30)



Chocolate-Mix (8/10/27/20)



10



Medium-Ash-Blond (10/12)

BLOND COLOURS



12



14



Chocolate/Cream-Root (10/27/20R+Root8)



Caramel-Root (12/27/22H+Root10)



Honey-Toast (12/15/25-12)



Honey-Mix-Root (12A/25R/28+Root10/12)



Honey-Mix (12A/25R/28)



14/26



Vanilla-Root (14/26+Root14)



Cognac-Root (15/20R/25+Root12)



18/22



Danish-Blond (19/20R)



Danish-Blond-Root (20R/19+Root12)



Light-Blond-Mix (15/20/23+Root11)



20-R



Vanilla-Mix-Root (20/12A/23A+Root10/12A)



Champagne-Root (20R/23+Root10)



Champagne (20R/23)



Swedish-Blond-Mix (25R/22H-20+Root16)



Swedish-Blond-Root (23A/26+Root16)\*\*



Swedish-Mix (23A/26)

RED COLOURS



Brown-Red-Mix (6/30)



Dark-Red-Mix (30/6/27-6)



Terracotta-Gold (30/8/27R-8)



Terracotta-Mix-Root (30/27+Root4)



Light-Copper-Mix (30/27)



26



Cherry-Root (33/130+Root4)



33/27R



33



Dark-Auburn-Mix (33/30)



Ruby-Mix (33/32B/135/29)



33/32B

GREY COLOURS



36'



38'



39'



43'



Salt & Pepper (44/51/60)\*



45-36-39'



45'



51'



56/53-39'

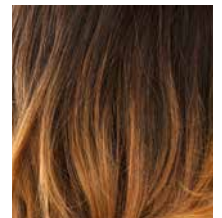


Blond-Grey-Root (17/101+Root18)\*

OMBRE COLOURS



Chocolate/Honey-Ombre (8/10/27/20-12A/25R/28)



Dark-Brown/Copper-Ombre (8-27R/29)



Chestnut/Blond-Ombre (30/31-28)

## BEDEUTUNG DER FARBNUMMERN

/ Schrägstriche zwischen zwei Farbnummern: die Farben sind gemischt.

- Bindestrich zwischen zwei Farbnummern: von einer Farbe in die andere Farbe übergehend.

Leichte Farbabweichungen sind möglich, bitte zusätzlich BELLE MADAME FARBRING verwenden.

## MEANING OF COLOUR NUMBERS

/ Diagonal mark between two colour numbers: colours are mixed.

- Hyphen between two colour numbers: gradual transition from one colour to the other.

Slight deviations of colour might occur. In addition please use BELLE MADAME COLOUR RING.

## SIGNIFICATION DES CODES COULEURS

/ Barre oblique entre deux numéros de couleur: Les couleurs sont mélangées.

- Trait d'union entre deux numéros de couleur: passage d'une couleur à l'autre.

De légères variations de couleur sont possibles. Prière d'utiliser en addition le MÉCHIER BELLE MADAME.

## SIGNIFICADO DE CODIGO DE COLORES

/ La diagonal entre dos números de colores: los colores están mezclados.

- El guión entre dos números de colores: transición gradual de un color a otro.

Son posibles ligeras variaciones cromáticas. Utilizar adicionalmente por favor, el ANILLO DE COLORES BELLE MADAME.

## SIGNIFICATO DEI CODICI COLORI

/ Barre oblique tra due codici colori: i colori sono mescolati.

- Trattino tra due codici colori: da un colore all'altro.

Sono possibili lievi variazioni di colore. Utilizzare anche il CAMPIONARIO COLORI DI BELLE MADAME.

## VERARBEITUNG + GRÖSSEN QUALITY + SIZES QUALITE + TAILLES ELABORACIÓN + TAMAÑOS LAVORAZIONE + MISURE

**SUPER-FRONT SF** Neueste Ansatztechnik: großer Filmansatz kombiniert mit feinsten Knüpfung, ermöglicht stirnfreie Frisuren.

Newest hairline technique: large lace-front combined with finest knotting, enables fringeless (forehead-revealing) hairstyles.

La plus nouvelle technique de bordure devant: grande bordure invisible devant liée très finement, permettant coiffures sans frange.

Modernísima técnica de colocación: película grande combinada con un anudado finísimo que permite cortes de pelo que no se van a la frente.

Nuovissima tecnica d'innesto: grande lavorazione a innesto su pellicola combinata con annodamento raffinato, consente pettinature senza frangia.

●●●●●● Monofilament + handgeknüpft  
Monofilament + hand-tied  
Monofilament + implanté main  
Monofilamento + anudadas a mano  
Monofilamento + annodata a mano

●●●●○○ Monofilament + Tresse  
Monofilament + wefts  
Monofilament + bandes  
Monofilamento + trama  
Monofilamento + fascette

◀ Film-Ansatz im Stirnbereich  
Lace-Front  
Bordure invisible devant  
Película en la zona de la frente  
Lavorazione a innesto su pellicola nella zona frontale

## PERÜCKEN ECHTHAAR WIGS HUMAN HAIR

ADRIANA RH	8
AIDA MEDIUM	40
AIDA LONG	41
ANASTASIA RH	12
ANASTASIA LONG RH	26
ANASTASIA LONG LARGE RH	29 + 37
ANASTASIA EXTRA LONG RH	30
ARABELLA RH	10
ARABELLA LARGE RH	11 + 37
CONNIE	45
DERMA-SOFT-200	44
ELEKTRA RH	34
EVITA RH	16
FERRARA	50
GILDA RH	38
GISELLE RH	25
GISELLE LARGE RH	24 + 37
LUCIA RH	22
MUSETTA RH	14
MUSETTA LARGE RH	15 + 36
MUSETTA EXTRA LARGE RH	14 + 36
RAPUNZEL	54
REBECCA RH	20
TOSCA	42
TOSCA LARGE	43
TRAVIATA RH	32
VALENTINA RH	18
VERONA	48
ZITA RH	6

## HAARTEILE ECHTHAAR HAIR PIECES HUMAN HAIR

ALMERIA RH	63
ASCONA	72
BARCELONA RH	69
BARCELONA LARGE RH	68
BORDEAUX	73
CONSTANCE	73
FRONTALIS RH	74
GRANADA RH	69
GRANADA LONG RH	71
MALAGA RH	70
MILANO	72
MONACO	73
NIZZA RH	60
NIZZA LONG RH	61
NIZZA LARGE RH	60
NIZZA EXTRA LARGE RH	60
NYLON-LINE-75	66
NYLON-LINE-150	66
NYLON-LINE-250	67
NYLON-LINE-300	67
PARIS	59
PARIS LARGE	59
PISA	72
POLY-LINE-100	65
POLY-LINE-200	64
SOFT-LINE 3.5	65
VALENCIA RH	69
V-PART RH	62

## VERLÄNGERUNGEN ECHTHAAR EXTENSIONS HUMAN HAIR

CLIP-IN-HAIR	77
KERATIN-BOND	79
TAPE-IN	79
VOLUME-WEFT	77

BelleMadame®

Natural Hair Line

by DENING HAIR

