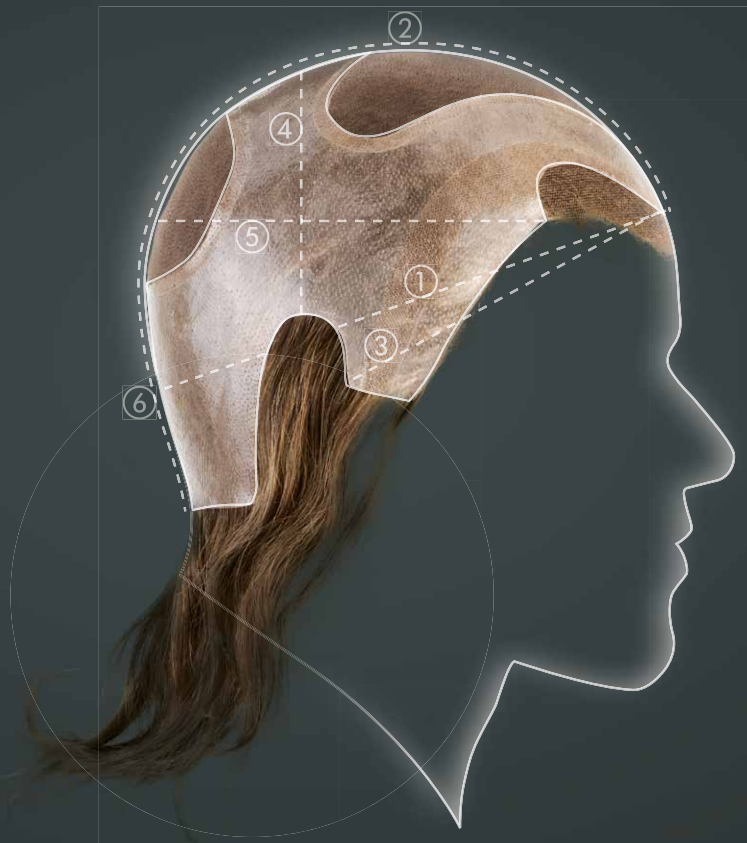


MASSANFERTIGUNG

01.2023

INFORMATIONEN





KONTAKT

DENING HAIR GmbH
Sorthmannweg 18
22529 Hamburg
Deutschland

Telefon: +49 40 450 172-0
Fax: +49 40 450 172-20
E-Mail: information@dening.de
Internet: www.dening.de

LIEBE KUNDINNEN, LIEBE KUNDEN,

Maßanfertigungen von DENING PROFESSIONAL sind die perfekte Alternative und Ergänzung zu unseren Standardmodellen.

Ihrer Kreativität sind keine Grenzen gesetzt und viele Träume Ihrer Kunden können hierdurch verwirklicht werden. Der Wunsch nach einem Haarersatz, der die eigenen Vorstellungen und persönlichen Besonderheiten optimal erfüllt, kann häufig nur durch eine Maßarbeit umgesetzt werden.

Der Weg von der Idee bis zur Fertigstellung ist ein aufwendiger Vorgang, für welchen ausreichend Zeit und viele Produktionsschritte benötigt werden. Die Anfertigung einer Maßarbeit beträgt ab Auftragsbestätigung in Hamburg ca. 8-14 Wochen.

Diese Broschüre erläutert Ihnen die Grundlagen und Bestellvorgänge für Maßarbeiten und stellt Ihnen die vielfältigen Möglichkeiten dar. Unsere erfahrenen und besonders geschulten Mitarbeiterinnen und Mitarbeiter beraten Sie gern bei Fragen und unterstützen Sie professionell über den gesamten Zeitraum – von der Idee, über die Bestellung bis hin zur Fertigstellung.

Die Bestellung einer Maßanfertigung ist bindend. Die Maßarbeit wird speziell für Sie gefertigt.

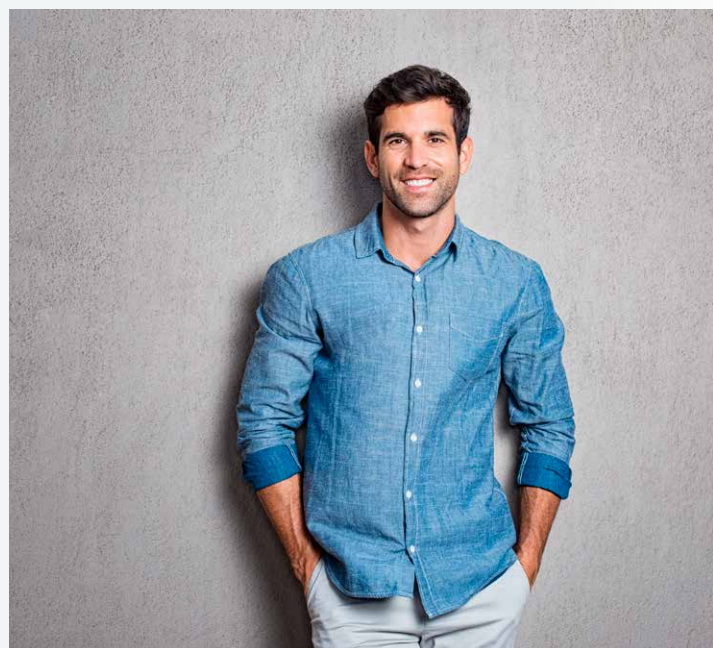
Bitte nutzen Sie für die Bestellung die DENING PROFESSIONAL Orderformulare. Die möglichen Optionen der Orderformulare werden in dieser Broschüre erläutert. Sie erhalten die Orderformulare mit Durchschlag direkt von uns. Zusätzlich finden Sie Kopiervorlagen auf den Seiten 18 und 19.

Wir freuen uns auf Ihre Maßbestellungen!

Ihr Alexander Dening & Team

INHALT

MODELLTYPEN	4
Monturen-Designs	
GRÖSSE	5
Erstellen eines Abdrucks (Schablone)	
HAARQUALITÄTEN	6-7
HAARVOLUMEN	8
HAARFARBE	8
PERÜCKENMONTUREN	10-11
Anastasia RH, Anastasia RH 2, Rebecca RH, Ferrara, Tosca-3, Derma-Soft-200	
MASSANFERTIGUNG ORDERFORMULAR	12-13
Kopiervorlage	



MODELLTYPEN

Monturen-Designs

Die Grundlage jeder Maßanfertigung ist ein Modell oder Basismaterial.

Ein Modell ist die Montur eines unserer Standardprodukte (Perücke, Toupet oder Haarteil) oder eine Montur von unserem Muster-Monturen-Ring. Die gewünschte Montur wird entsprechend Ihrer Vorgaben verändert bzw. erweitert.

Gerne fertigen wir auch eine Montur auf Grundlage Ihres Musters, welche nach Ihren Vorgaben abgeändert werden kann. Hieraus kann ein neuer Modelltyp für zukünftige Maßarbeiten entstehen.

Alternativ kann auch ein Basismaterial als Grundlage ausgewählt und die Maßarbeit komplett nach Ihren Vorgaben hergestellt werden.

Den Modelltyp oder das Basismaterial tragen Sie in das Orderformular ein. Alle weiteren Optionen wählen Sie auf dem Orderformular aus. Außerdem können Sie individuelle Wünsche angeben und eine Zeichnung anfertigen.

DENING  **PROFESSIONAL**

CUSTOM MADE  MASSANFERTIGUNG



Muster-Monturen-Set mit 35 Monturen.

Folgende Modelltypen bzw. Monturen-Designs können Sie bestellen:

TOUPETS / HAARSYSTEME

PU-Rand:	MT-300, MT-400, MT-420
Folienansatz:	MT-120, MT-430, MT-450, MT-480, MT-800, MT-810
Filmansatz:	MT-410, MT-415, MT-510, MT-610, MT-2400, MT-2500, MT-2700, MT-5000, MT-5500, MT-6000, MT-LACE
Bonding Toupet Netz:	MT-1000, MT-3000
Bonding Toupet Folie:	Micro-Skin, Micro-Skin-Plus, Secret-Skin, Active-Skin, Strong-Skin
Haarintegrationen:	Almeria RH, Ascona, Barcelona RH, Bordeaux, Diamond SF, Granada RH, HV-1.0, H-2, Malaga RH, Milano, Monaco, Nizza RH, Nylon-Line-75, Nylon-Line-150, Nylon-Line-250, Nylon-Line-300, Optima, Paris, Pisa, Poly-Line-100, Poly-Line-200, Ribbon-Line-100, Soft-Line-2.5, Soft-Line-3.5, Valencia RH, V-Part RH
Damen-Perücken:	alle Modelle aus den BELLE MADAME Katalogen
Herren-Perücken:	alle Modelle aus dem MANAGER TOP Katalog

GRÖSSE

Erstellen eines Abdrucks (Schablone)

Für die gewünschte Größe fertigen Sie einen Abdruck, senden uns ein Muster oder tragen die Größe in das Orderformular ein.

Für einen Abdruck bieten wir Ihnen zwei Systeme an:

1. Folie für Toupetabdruck (Artikel 4092) oder Haushaltsfolie in Verbindung mit Scotch-895 Klebeband zur Abdruckstabilisierung (Artikel 4094). Die „weiche“ Folie für den Toupetabdruck ist die Grundlage über welche das „stabile“ Klebeband zur Stabilisierung geklebt wird. Hierdurch erhält der Abdruck eine beständige Form.

2. Water-Cast. Professionelle Abdruckfolie aus Kunststoff. Der Niedrigtemperatur-Kunststoff wird bei ca. 80° C im Wasserbad weich und klar. Nach kurzer Abkühlzeit auf ca. 40° C ist dieses Material sehr gut dehn- und formbar und kann direkt auf der Haut modelliert werden. Der Abdruck ist im kalten Zustand sehr formstabil.

Erhältlich in 2 Größen für Toupets/Haarintegrationen (20x15cm – Artikel 4092.WC20) und für Perücken (30x20cm – Artikel 4092.WC30).

Herstellung eines Abdrucks (Schablone) Beispiel: Folienabdruck

Schritt für Schritt



Auf dem Abdruck können Angaben zum Materialmix gemacht werden. Die Angaben F (= Front, vorne) und B (= Back, hinten) bitte immer einzeichnen.



Transparentfolie (Art. 4092) wird über den Kopf gespannt. Mit einem Permanentmarker wird nun der Kopfboden sowie der Haaransatz exakt aufgezeichnet.



Die Folie wird mit einem Gewebeband (Scotch-895 Klebeband zur Abdruckstabilisierung, Art. 4094) fixiert, durch Längs- und Querverklebung.



Das Gewebeband sollte leicht überlappend aufgeklebt werden, so dass eine feste Form entsteht.



Nun wird der Abdruck an der roten Markierung ausgeschnitten.

HAARQUALITÄTEN

SYNTHETIK-HAAR

KANEKALON / MODACRYL

Sehr hochwertige synthetische Kunsthaarfaser. Umformbar mit Wasserdampf bei ca. 100 Grad Celsius. Standardprodukte aus dieser Qualität sind z. B. MARIETTA MONO SF, OPTIMA LONG, MT-410 oder MT-800.

INDO-HAAR

Standardqualität von Echthaar aus indischem Haar. Ansätze und Spitzen sind vermischt. Die Schuppenschicht ist vollständig entfernt. Das Haar ist schonend gebleicht und gefärbt. Standardprodukte aus dieser Qualität sind z. B. MONACO und MT-120.

ELEGANT-REMY-HAAR

Hochwertige Qualität von Echthaar aus indischem Haar. Elegant-Remy-Haar ist eine Mischung aus Indo-Haar und PREMIUM-REMY-HAAR-1, um eine bessere Qualität im Vergleich zu Indo-Haar zu erreichen. Elegant-Remy-Haar hat ein sehr gutes Preis-/Leistungsverhältnis. Standardprodukte aus dieser Qualität sind z. B. AIDA MEDIUM, POLY-LINE-100 und PARIS.

INDIAN-CHINESE-MIX-HAAR

Mischung von Echthaar aus Indo-Haar und China-Haar. Ergibt eine robuste Haarqualität, die nicht verfilzt. Gut geeignet für permanente Befestigung und für helle Blondtöne. Standardprodukte aus dieser Qualität sind z. B. NYLON-LINE-150, MT-5000 und MICRO-SKIN.

PREMIUM-REMY-HAAR-1

100 % INDO-REMY-HAAR

Höchste Qualität von Echthaar aus indischem Haar. Die Ansätze und Spitzen sind nicht vermischt. Das Haar ist äußerst schonend gebleicht und gefärbt. Bei dem PREMIUM-REMY-HAAR-1 ist die Schuppenschicht zu ca. 50% erhalten. Standardprodukte aus dieser Qualität sind z. B. TOSCA und MT-6000.

PREMIUM-REMY-HAAR-2

INDO-CHINESE-REMY-HAAR / „RH“ QUALITÄT

Höchste Qualität von Echthaar aus indischem und chinesischem Haar. Die Ansätze und Spitzen sind nicht vermischt. Das Haar ist äußerst schonend gebleicht und gefärbt. Bei dem PREMIUM-REMY-HAAR-2 ist die Schuppenschicht zu ca. 50% erhalten. Dunkle Farben sind fast komplett aus Indian-Remy-Haar. Je blonder/heller die verwendeten Farben werden, desto mehr Chinese-Remy-Haar wird beigemischt. Standardprodukte aus dieser Qualität sind alle „RH“ Modelle wie z. B. GRANADA RH, ARABELLA RH oder ANASTASIA LONG RH.

VERGLEICH PREMIUM-1 UND PREMIUM-2

Das PREMIUM-REMY-HAAR-2 ist im Vergleich zu PREMIUM-REMY-HAAR-1 etwas feiner und hat etwas mehr Naturwelle. Es sind unterschiedliche Qualitäten aus unterschiedlichen Fabriken. Weder die eine noch die andere Qualität ist besser oder schlechter.

EURO-REMY-HAAR

(EUROPÄISCHES HAAR)

Erstklassig präpariertes Europäisches Haar. Höchste Qualitätsstufe für Echthaar. Ansätze und Spitzen sind nicht vermischt. Die natürliche Schuppenschicht ist weitestgehend erhalten. Zum Knüpfen werden ca. 5 cm der Ansätze chloriert (dies entfernt Schuppen), um ein Verfilzen durch Knüpfbärte zu verhindern. Standardprodukte aus dieser Qualität sind z. B. ASCONA, FERRARA-33 und VERONA.

EURO-ROH-SCHNITTHAAR

Unbehandeltes und nicht präpariertes Europäisches Echthaar – auch „Virgin-Hair“ genannt. Nur in wenigen natürlichen Farben erhältlich. Ansätze und Spitzen sind nicht vermischt. Die natürliche Schuppenschicht ist weitestgehend erhalten. Zum Knüpfen werden ca. 5 cm der Ansätze chloriert (dies entfernt Schuppen), um ein Verfilzen durch Knüpfbärte zu verhindern. Standardprodukte aus dieser Qualität sind z. B. die RAPUNZEL Perücken.

MATRIX HAAR

MATRIX HAAR ist eine gleichteilige Mischung aus COSMO HAAR (hitzebeständiges Synthetikhaar) und Premium-Remy-Haar 1 (Echthaar). Die Synthetik-Faser ist aus Polyester. Der Weißanteil wird immer in COSMO HAAR geliefert. Farbe 60 besteht somit z.B. zu 100% aus COSMO HAAR. Eine detaillierte Erläuterung zu den Eigenschaften von MATRIX HAAR finden Sie auf Seite 14 im MANAGER TOP Katalog. Standardprodukte aus dieser Qualität sind z. B. MT-2500 und MT-2700.

COSMO HAAR

COSMO HAAR ist eine hitzebeständige Synthetikfaser aus Polyester und wird ohne Beimischung von Echthaar verwendet. Die Hitzebeständigkeit liegt bei 230 Grad Celsius. Die Synthetikfaser ist weich und fällt natürlich. COSMO HAAR ist eine Alternative zu Echthaar! Eine detaillierte Erläuterung zu den Eigenschaften von COSMO HAAR finden Sie auf Seite 12 im MANAGER TOP Katalog. Ein Standardprodukt aus dieser Qualität ist z. B. das Toupet MT-LACE.

PLATINUM HAAR

PLATINUM HAAR ist ein Mischung aus hitzebeständigem Synthetik und Premium-Remy-Haar-2 (Echthaar). Die Hitzebeständigkeit des Synthetik-Haars liegt bei 160 Grad Celsius.

Das Echthaar wird durch den Synthetikanteil in Form gehalten. Auch nach der Pflege (Wäsche) bleibt die Frisur weitgehend erhalten (glatt oder gewellt) und kann leichter von der Kundin wieder in Form gebracht werden. Eventuelle Verfilzungen können leicht mit einem Glätteisen beseitigt werden. PLATINUM HAAR hat eine hochwertigere Optik und einen natürlicheren Griff / Fall als reines Synthetik-Haar.

Standardprodukte aus dieser Qualität sind z. B. THE SMART und THE STARLET.

Haarqualität des Weißanteils bei Echthaar

Standardmäßig wird „normales“ Synthetikhaar verwendet. Ausnahmen:

- Matrix-Haar: Weißanteil ist aus COSMO-HAAR, d.h. aus hitzebeständigem Synthetik.
- PREMIUM-REMY-HAAR-2: Weißanteil ist aus hitzebeständigem Synthetik, welches auch für PLATINUM HAAR verwendet wird.
- PLATINUM HAAR: Weißanteil ist aus hitzebeständigem Synthetik.

Alternativ können Sie den Weißanteil in Echthaar bestellen. Die Preise hierfür erhalten Sie auf Anfrage. Beim Nachfärben wird dieser Weißanteil jedoch Farbe annehmen.



Haarqualitäten Musterring mit 10 Haararten

HAARVOLUMEN

Mit dem Haarvolumen bestimmen Sie die Haardichte in %. Das Haarvolumen kann in vorgegebenen Schritten von 60% bis 200% Haardichte bestellt werden. Der Haar-Volumen-Musterring (Artikel 4083) veranschaulicht die 8 verschiedenen Haardichten:

SUPER-LEICHT	60%
EXTRA-LEICHT	80%
LEICHT	100%
LEICHT-MITTEL	115%
MITTEL	130%
MITTEL-VOLL	150%
VOLL	180%
EXTRA-VOLL	200%

Für ein natürliches Volumen ist „leicht-mittel / 115%“ empfehlenswert. Dies ist unsere Standard-Haardichte, welche wir bei vielen Standardmodellen verwenden.

Das Haarvolumen kann für alle 6 Sektionen unterschiedlich im Orderformular angegeben werden. Für Volumina ab 150% fällt ein Aufpreis für ein besonders volles Haarvolumen an.

DENING  **PROFESSIONAL**
CUSTOM MADE  MASSANFERTIGUNG

HAARFARBE

Die Farbe bestimmen Sie anhand der BELLE MADAME oder MANAGER TOP Farbringe (Kunthaar oder Echthaar) oder Sie senden uns Farbmuster. Die Farbverteilung von unterschiedlichen Farben kann für alle 6 Sektionen individuell im Orderformular angegeben werden. Alternativ können die unterschiedlichen Farben auf dem Abdruck eingezeichnet werden.

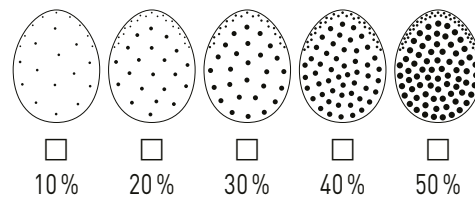
Zusätzliche Weißanteile (Angabe in %) werden zum Weißanteil der Grundfarbe addiert.

SPOTLIGHTS

Spotlights (Strähnen) definieren Sie im Orderformular. Zunächst definieren Sie die Strähnengröße (fein, mittel oder grob), dann die Strähnenfarbe und zum Schluss die Strähnenmenge in %. Alternativ können Spotlights auch auf dem Abdruck eingezeichnet werden.

Noch einfacher bestellen Sie Spotlights (Strähnen) anhand der „Spotlight-Muster“. Bestimmen Sie die Spotlight-Farbe und wählen ein Muster aus. So erhalten Sie eine natürliche Farbverteilung.

Spotlight-Muster

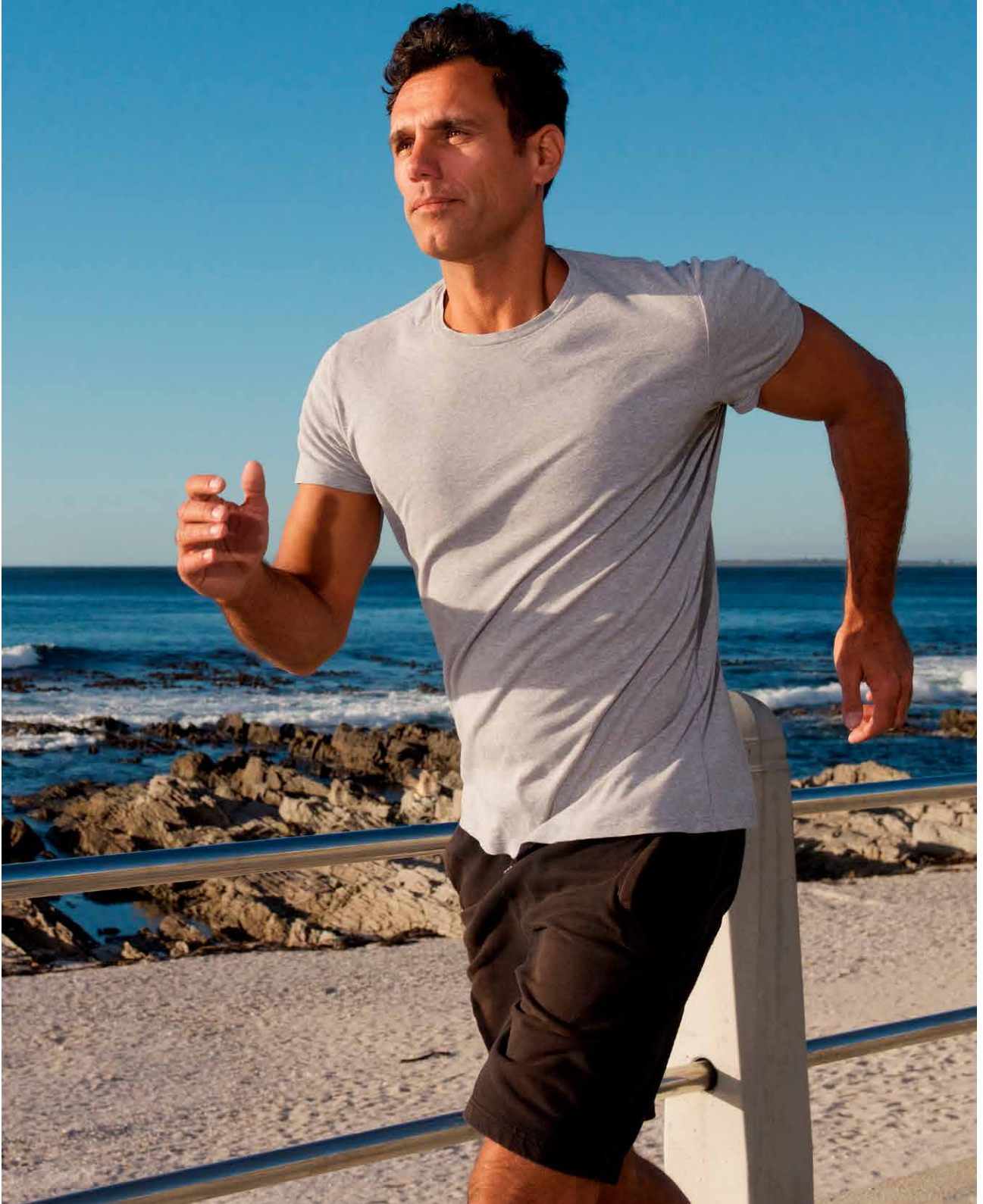


ROOT-FARBEN

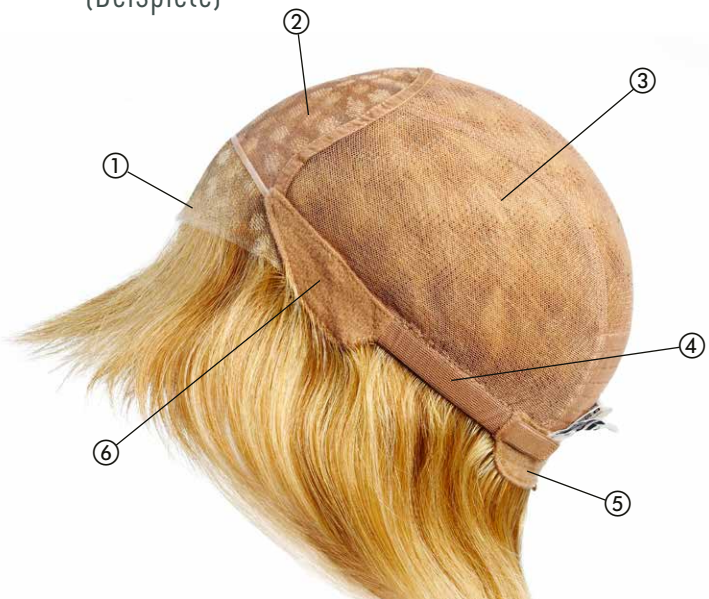
Die Bestellung von Farben mit einem dunkleren Ansatz (Root-Farben) ist möglich. Bitte geben Sie die Root-Farbe mit Farbton und Länge in cm bei „Weitere Angaben / Wünsche“ an. Für die Produktion von Root-Farben fällt ein Aufpreis an.

DENING PROFESSIONAL

CUSTOM MADE  MASSANFERTIGUNG



PERÜCKENMONTUREN (Beispiele)



ANASTASIA RH

●●●●●◀
SUPER-FRONT

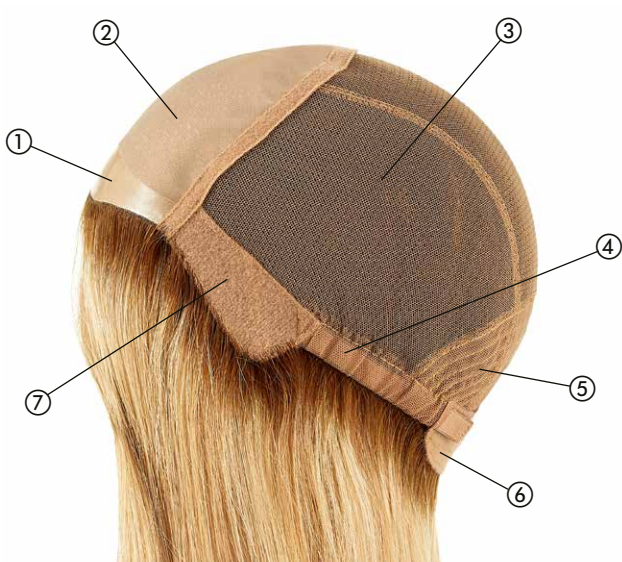
- ① Super-Front
- ② Fein-Monofilament
- ③ Mono-Netz
- ④ verstellbares elastisches Band
- ⑤ Samt
- ⑥ Samt



ANASTASIA RH 2

●●●●●◀
SUPER-FRONT

- ① Super-Front
- ② Fein-Monofilament
- ③ Mono-Netz
- ④ verstellbares elastisches Band
- ⑤ rutschfestes Silikon
- ⑥ rutschfestes Silikon
- ⑦ Metallfedern im Tempelbereich



REBECCA RH

●●●●●
PU-FRONT

- ① PU-Front
- ② weiches doppelagiges Mono-Top
- ③ dehnbare Mono-Netz
- ④ verstellbares elastisches Band
- ⑤ Tressen
- ⑥ Samt
- ⑦ Samt

FERRARA



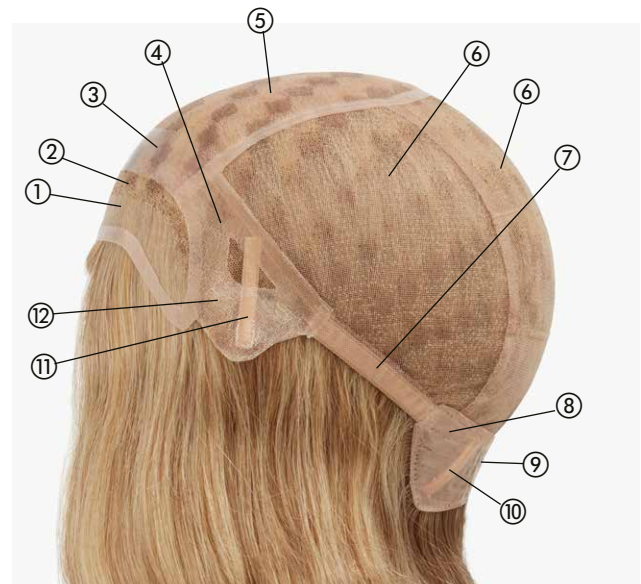
- ① Filmansatz aus Schweizer Tüll
- ② doppelte Seidengaze
- ③ Mono Tüll
- ④ Stretch-Tüll
- ⑤ Mono Tüll
- ⑥ elastisches Band über dem Ohr
- ⑦ rutschfestes PU
- ⑧ 5 x 2 cm PU Klebefläche
- ⑨ Metallfedern im Nacken
- ⑩ Metallfedern im Tempelbereich



TOSCA-3



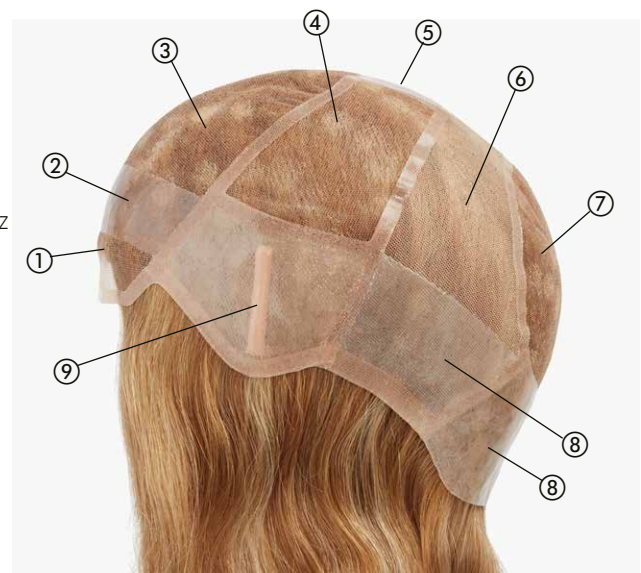
- ① unbeknüpfter Filmansatz
- ② 1 cm beknüpfter Filmansatz
- ③ 2,5 cm rutschfestes PU
- ④ rutschfestes PU
- ⑤ Fein Mono
- ⑥ dehnbare Mono-Tüll
- ⑦ elastisches Band über dem Ohr
- ⑧ rutschfestes PU
- ⑨ 3 x 5 cm PU Klebefläche
- ⑩ 2 Metallfedern im Nacken
- ⑪ Metallfedern im Tempelbereich
- ⑫ PU Klebefläche



DERMA-SOFT-200



- ① Filmansatz aus Schweizer Tüll
- ② 3 cm rutschfestes PU hinter dem Filmansatz
- ③ Schweizer Soft-Tüll Top
- ④ Schweizer Soft-Tüll
- ⑤ 4x5 cm rutschfestes PU
- ⑥ Stretch-Tüll
- ⑦ Schweizer Soft-Tüll
- ⑧ 5 cm weiches, elastisches, rutschfestes PU [zuschneidbar]
- ⑨ Tampeln aus PU mit Metallfedern



MASSANFERTIGUNG

01.2023

INFORMATIONEN

Dening Hair GmbH

Sorthmannweg 18
22529 Hamburg
Germany

Tel. +49 40 450 172-0
Fax +49 40 450 172-20

information@dening.de
www.dening.de