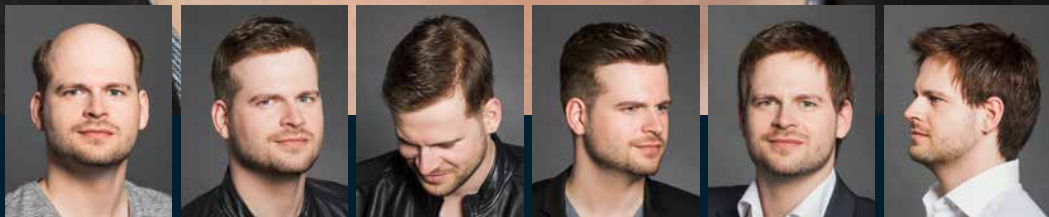


manager[®]top
Hair Systems

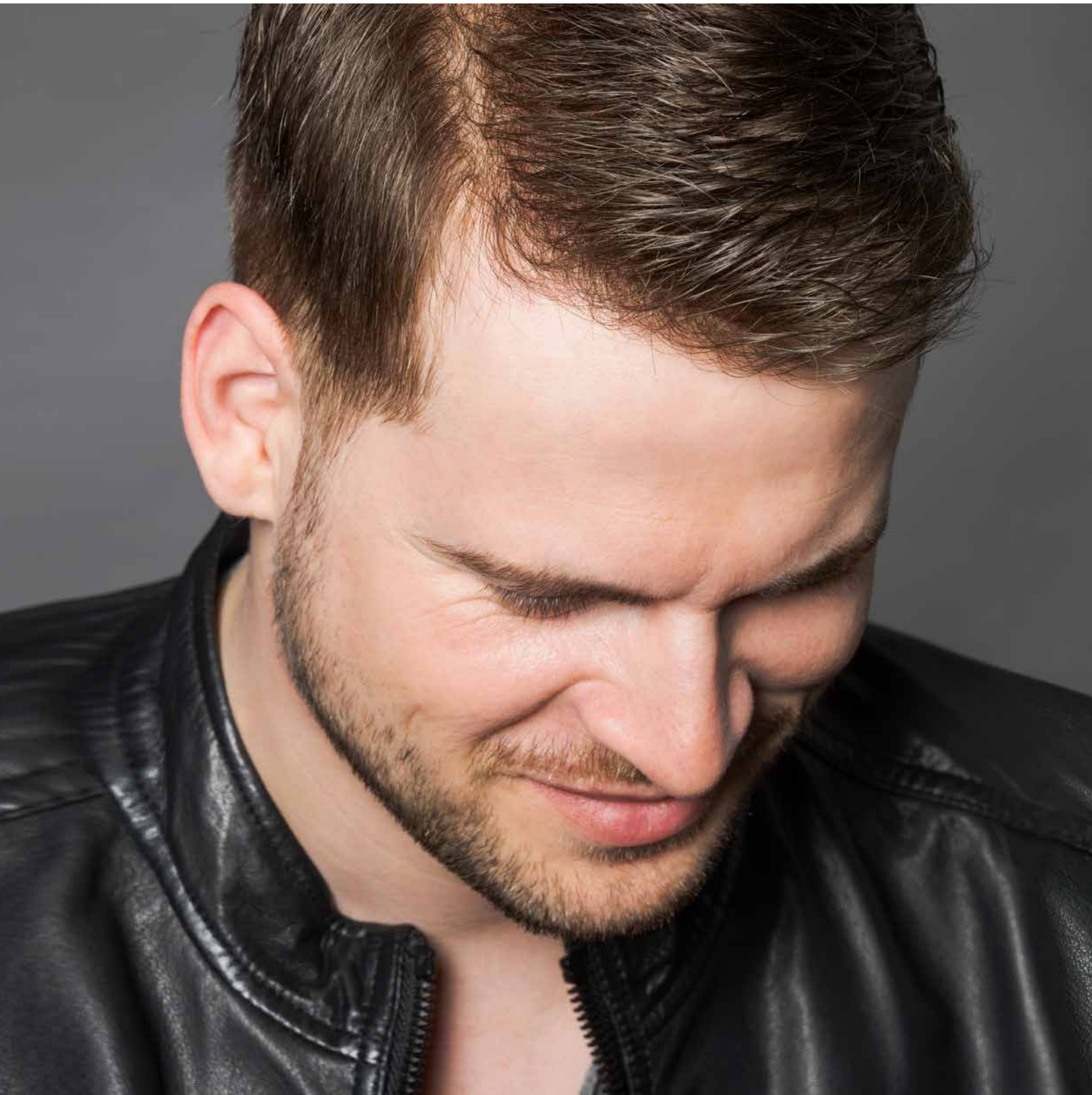


PROFESSIONELLE HAARSYSTEME FÜR HERREN

by DENING HAIR 

MANAGER TOP HAIRSYSTEMS | INNOVATIVE HAARSYSTEME FÜR HERREN

Die große Auswahl an sofort lieferbaren Haarsystemen ab Lager und die Möglichkeiten der Maßarbeit setzen Ihrer Kreativität keine Grenzen. Manager Top Haarsysteme werden ausschließlich über den spezialisierten Fachhandel vertrieben.



→ SOFORT-KOLLEKTION

vom klassischen Toupet- und Perückendesign bis hin zu innovativen Filmansatz-Techniken

→ SECRET|HAIR®

Bonding-Haarsysteme für permanente Befestigung

→ MASSANFERTIGUNGEN

→ INNOVATIVE BEFESTIGUNGSSYSTEME

→ PROFESSIONELLE PFLEGEPRODUKTE

→ KOMPLETTER SERVICE FÜR IHRE KUNDEN

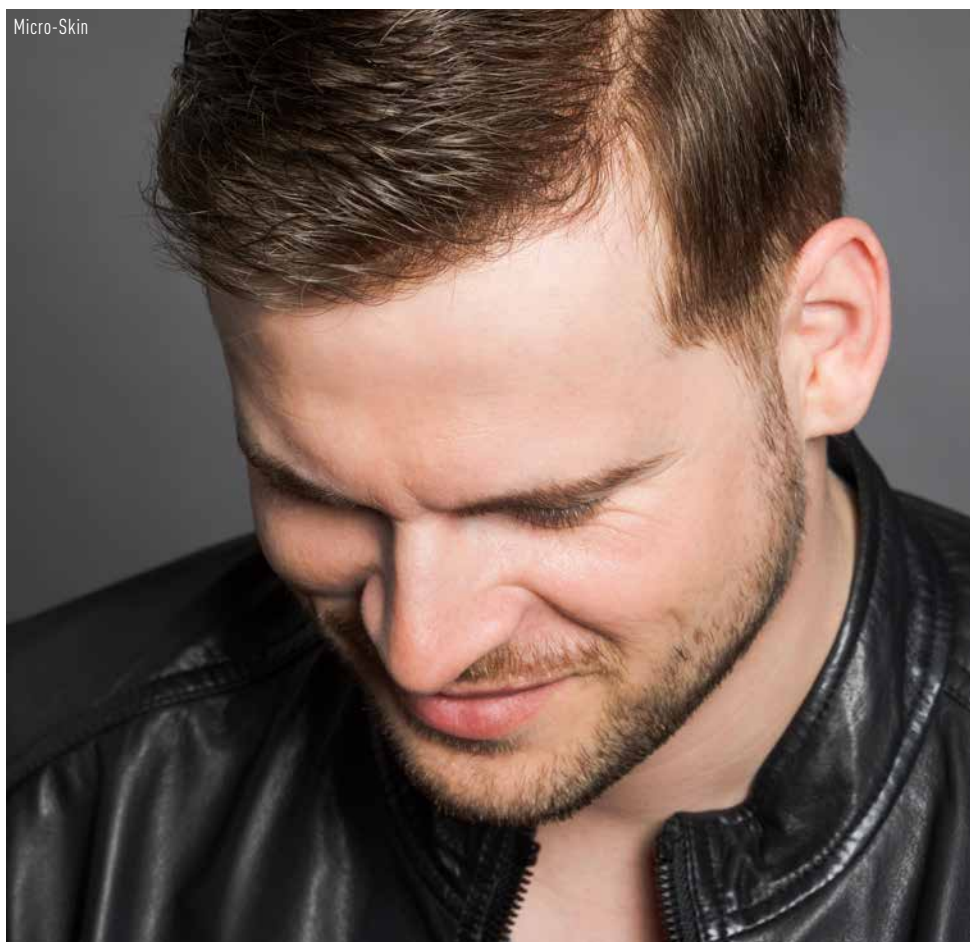
INHALT

GO!
CREATE!
ATE!

managertop®
Hair Systems

PROFESSIONELLE HAARSYSTEME FÜR HERREN

→ SECRET HAIR® BONDING HAARSYSTEME ECHTHAAR	4-9
PU-FOLIE	MICRO-SKIN 5
	MICRO-SKIN-PLUS 5
	SECRET-SKIN 6
	ACTIVE-SKIN 7
	STRONG-SKIN 7
MITTEL-MONO (NETZ)	MT - 1000 9
	MT - 3000 9
→ HAARSYSTEME ECHTHAAR	10-13
FILMANSATZ	MT - 5000 11
PU-FRONT	MT - 5500 11
FILMANSATZ	MT - 6000 12
PU-FRONT	MT - 120 13
	MT - 420 13
→ HAARSYSTEME MATRIX HAAR	14-15
ECHTHAAR / SYNTHETIK HAAR-MIX	MT - 2500 15
	MT - 2700 15
→ HAARSYSTEME COSMO HAAR	16-17
HITZEBESTÄNDIGES SYNTHETIK HAAR	MT - LACE 17
→ HAARSYSTEME SYNTHETIK HAAR	18-25
EASY-TO-WEAR	MT - 410 18
FILMANSATZ	MT - 415 19
	MT - 510 20
SUPER-FRONT	MT - 610 21
	MT - 460 22
	MT - 810 23
TRANSPARENTEN PU-FRONT	MT - 450 24
	MT - 800 24
	MT - 430 24
STABILE PU-FRONT	MT - 300 25
	MT - 400 25
→ HERRENPERÜCKEN ECHTHAAR	26-29
MONO + HANDGEKNÜPFT + SF	CHARLES SF 26
MONO + HANDGEKNÜPFT	HENRY 27
VOLL-MONO + PU	MR. BOND 27
ECHTHAAR-STYLING	HENRY 28-29
→ HERRENPERÜCKEN SYNTHETIK	30-33
MONO + HANDGEKNÜPFT + SF	LUCA SF 30
MONO + HANDGEKNÜPFT	ALISON 31
MONO + TRESSE + SUPER-FRONT	BEN SF 31
MONO + TRESSE	CARLOS 32
TRESSE + SUPER-FRONT	ALEX SF 33
TRESSE	TIM 33
→ PFLEGEPRODUKTE	34-35
→ BEFESTIGUNG	36-43
→ ZUBEHÖR	44-45
→ BONDING KONZEPT & BEFESTIGUNGS-METHODEN	46-53
→ FARBKARTE	54-55



MICRO-SKIN, MICRO-SKIN-PLUS, SECRET-SKIN, ACTIVE-SKIN, STRONG-SKIN, MT-1000, MT-3000

SECRET|HAIR® BONDING HAARSYSTEME ECHTHAAR

SECRET|HAIR® Haarsysteme sind optimal für permanentes Bonding geeignet. Alle 7 Haarsysteme sind leicht auf die gewünschte Größe zu verkleinern und sind in großer Farbauswahl sofort lieferbar. Die Mittel-Mono-Modelle MT-1000 und MT-3000 bieten hohen Tragekomfort und gute Haltbarkeit. Die Folientoupets MICRO-SKIN, MICRO-SKIN-PLUS, SECRET-SKIN, ACTIVE-SKIN und STRONG-SKIN ermöglichen natürlichste Optik und einfache Reinigung.

Für das permanente Bonding wird die Kopfhaut des Trägers mit speziellen Produkten gereinigt und somit für die Verbindung vorbereitet. Das permanente Bonding wird dann mit einem medizinischen Flüssigkleber (Methode A) oder mit einem Spezial-Klebestreifen (Methode B) hergestellt. Die Verbindung hält bis zu 4 Wochen. Der Kunde erhält immer zwei Haarsysteme, damit das auszuwechselnde Haarsystem gründlich gereinigt werden kann. Dies ist Voraussetzung für professionelles Arbeiten und eine saubere Verbindung. Das Anbringen des Haarsystems erfolgt immer durch das Fachstudio unter Verwendung der speziellen Klebe-, Reinigungs- und Pflegemittel. Diese gewährleisten einen optimalen Halt auf der Kopfhaut und geringstmöglichen Verschleiß des Haarsystems.

Informationen zu SECRET|HAIR® Klebe-, Reinigungs- und Pflegemitteln finden Sie auf den Seiten 40-41.

Ausführliche Informationen zum SECRET|HAIR® Bonding finden Sie in diesem Katalog auf Seite 46-53.



ECHTHAAR

MICRO-SKIN

26 x 19 cm

Stärke G3 | 0,10 mm + Ansatz 0,5 cm G2 | 0,08 mm



ECHTHAAR

MICRO-SKIN-PLUS

26 x 19 cm

Stärke G2 | 0,08 mm + Ansatz 0,5 cm G1,5 | 0,06 mm



SECRET||HAIR®

① Sehr dünne transparente PU-Folie, G3

MICRO-SKIN	ECHTHAAR
Sehr dünne transparente PU-Folie (Polyurethan)	
GRÖSSE:	26 x 19 cm
HAARQUALITÄT:	Indo /Chinese-Mix Haar (Weißanteil aus wärmebeständigem Synthetik)
FRISUR:	Freestyle, alle Frisuren möglich
HAARLÄNGE:	15 cm
HAARVOLUMEN:	Extra-leicht bis leicht, 80 -100 %
WELLE:	Ansatz /Oberkopf 30mm Seiten /hinten 35mm
HAARTRÄGER:	sehr dünne transparente PU-Folie in Stärke G3 0,10 mm mit V-Loop Knoten
ANSATZ:	0,5 cm sehr dünne transparente PU-Folie, Stärke G2 0,08 mm
KLEBESTELLEN:	auf der gesamten PU-Folie
FARBEN SOFORT- PROGRAMM:	1-B, 2, 2-B, 3, 4, 6, 7, 8, 9, 10, 11, 12-G, 14, 15, 16 2B/10, 2B/20, 2B/40, 4/20, 4/40, 4/90, 10/20, 10/40, 10/60, 10/85, 11/30, 11/75, 12/25, 12/50, 14/40

Der Kunde benötigt ca. 6-12 Haarsysteme im Jahr.

① Sehr dünne transparente PU-Folie, G2

MICRO-SKIN-PLUS	ECHTHAAR
Sehr dünne transparente PU-Folie (Polyurethan)	
GRÖSSE:	26 x 19 cm
HAARQUALITÄT:	Indo /Chinese-Mix Haar (Weißanteil aus wärmebeständigem Synthetik)
FRISUR:	Freestyle, alle Frisuren möglich
HAARLÄNGE:	15 cm
HAARVOLUMEN:	mittel, 130 %
WELLE:	natürlich glatt, keine zusätzliche Welle
HAARTRÄGER:	sehr dünne transparente PU-Folie in Stärke G2 0,08 mm mit V-Loop Knoten
ANSATZ:	sehr dünne transparente PU-Folie in Stärke G1,5 0,06 mm
KLEBESTELLEN:	auf der gesamten PU-Folie
FARBEN SOFORT- PROGRAMM:	1-B, 2, 2-B, 3, 4, 6, 7, 8, 9, 10, 11, 12-G, 14, 15, 16 2B/10, 2B/20, 2B/40, 4/20, 4/40, 10/20, 10/40, 10/60, 11/30, 11/75, 12/25, 12/50, 14/40

Der Kunde benötigt ca. 4-6 Haarsysteme im Jahr.

➔ SECRET|HAIR®
 BONDING HAARSYSTEME ECHTHAAR
 PU-FOLIE



ECHTHAAR

SECRET-SKIN

26 x 19 cm

Stärke G6 | 0,12 mm



① Dünne transparente PU-Folie, G6

SECRET-SKIN

ECHTHAAR

Dünne transparente PU-Folie (Polyurethan)

GRÖSSE: 26 x 19 cm

HAARQUALITÄT: hochwertiges Echthaar, Weißanteil aus wärmebeständigem Synthetik

FRISUR: Freestyle, alle Frisuren möglich

HAARLÄNGE: 15 cm

HAARVOLUMEN: leicht-mittel bis mittel, 115 - 130 %

HAARTRÄGER: dünne transparente PU-Folie in Stärke G6, 0,12 mm, mit einfach Knoten

ANSATZ: transparente PU-Folie, Stärke G6, 0,12 mm

KLEBESTELLEN: auf der gesamten PU-Folie

FARBEN: 1-B, 2, 2-B, 3, 4, 6, 7, 9, 10, 11, 12-G, 14, 15, 16, 21, 23A/26

SOFORT-PROGRAMM: 2B/10, 2B/20, 2B/40, 2B/60, 4/20, 4/40, 4/90, 10/20, 10/40, 10/60, 11/30, 11/75, 12/25, 12/50, 14/40

Der Kunde benötigt ca. 3-4 Haarsysteme im Jahr.



ECHTHAAR

ACTIVE-SKIN

26 x 19 cm

Stärke G8 | 0,14 mm + Ansatz 0,5 cm G4 | 0,1 mm



- ① Transparente PU-Folie, G4
- ② Transparente PU-Folie mit Seidengaze, G8

ACTIVE-SKIN ECHTHAAR

Transparente PU-Folie (Polyurethan) mit Seidengaze

GRÖSSE:	26 x 19 cm
HAARQUALITÄT:	hochwertiges Echthaar, Weißanteil aus wärmebeständigem Synthetik
FRISUR:	Freestyle, alle Frisuren möglich
HAARLÄNGE:	15 cm
HAARVOLUMEN:	mittel, 130 %
HAARTRÄGER:	transparente PU-Folie mit Seidengaze in Stärke G8, 0,14 mm, mit einfach Knoten
ANSATZ:	0,5 cm transparente PU-Folie, Stärke G4, 0,1 mm
KLEBESTELLEN:	auf der gesamten PU-Folie
FARBEN	1-B, 2, 2-B, 3, 4, 6, 7, 9, 10, 11, 12-G, 14, 15, 16, 21
SOFORT-PROGRAMM:	2B/10, 2B/20, 2B/40, 4/20, 4/40, 4/90, 10/20, 10/40, 10/60, 10/85, 11/75, 12/50, 14/40

Der Kunde benötigt ca. 2-3 Haarsysteme im Jahr.



ECHTHAAR

STRONG-SKIN

26 x 19 cm

Stärke G12 | 0,18 mm



- ① Stabile transparente PU-Folie, G12

STRONG-SKIN ECHTHAAR

Stabile transparente PU-Folie (Polyurethan)

GRÖSSE:	26 x 19 cm
HAARQUALITÄT:	hochwertiges Echthaar, Weißanteil aus wärmebeständigem Synthetik
FRISUR:	Freestyle, alle Frisuren möglich
HAARLÄNGE:	15 cm
HAARVOLUMEN:	mittel, 130 %
HAARTRÄGER:	stabile transparente PU-Folie in Stärke G12, 0,18 mm, mit einfach Knoten
ANSATZ:	transparente PU-Folie, Stärke G12, 0,18 mm
KLEBESTELLEN:	auf der gesamten PU-Folie
FARBEN	1-B, 2, 2-B, 3, 4, 6, 7, 9, 10, 11, 12-G, 14, 15, 16, 21, 23A/26
SOFORT-PROGRAMM:	2B/10, 2B/20, 2B/40, 4/20, 4/40, 4/90, 10/20, 10/40, 10/60, 11/30, 11/75, 12/50, 14/40

Der Kunde benötigt ca. 2-3 Haarsysteme im Jahr.

→ SECRET|HAIR®
BONDING HAARSYSTEME ECHTHAAR
MITTEL-MONO (NETZ)

ECHT HAAR BONDING

managertop®
Hair Systems

8 | PROFESSIONELLE HAARSYSTEME FÜR HERREN



ECHTHAAR

MT-1000

26 x 19 cm



ECHTHAAR

MT-3000

26 x 19 cm



① Mittel-Mono verschleißt

① Mittel-Mono verschleißt

MT-1000		ECHTHAAR
Mittel-Mono (Netz)		
GRÖSSE:	26 x 19 cm	
HAARQUALITÄT:	Indo/Chinese-Mix Haar (Weißanteil aus wärmebeständigem Synthetik)	
FRISUR:	Indirekter Scheitel, links, alle Frisuren möglich	
HAARLÄNGE:	15 cm	
HAARVOLUMEN:	leicht-mittel bis mittel, 115 - 130 %	
HAARTRÄGER:	Mittel-Mono verschleißt (Soft-Mono-Tüll)	
ANSATZ:	Mittel-Mono verschleißt	
KLEBESTELLEN:	keine, Spezialkleber für Tüll notwendig	
FARBEN	1-B, 2, 2-B, 3, 4, 6, 7, 9, 10, 11, 12-G, 14, 15, 16	
SOFORT-PROGRAMM:	2B/10, 2B/20, 2B/40, 4/20, 4/40, 4/90, 10/20, 10/40, 10/60, 10/85, 11/75, 12/50, 14/40	
Der Kunde benötigt ca. 2-3 Haarsysteme im Jahr.		

MT-3000		ECHTHAAR
Mittel-Mono (Netz)		
GRÖSSE:	26 x 19 cm	
HAARQUALITÄT:	Elegant Remy Haar, hochwertiges Indohaar (Indo-Spezial), Weißanteil aus wärmebeständigem Synthetik	
FRISUR:	All-Back-Style, von vorne nach hinten geknüpft, alle Frisuren möglich	
HAARLÄNGE:	20 cm	
HAARVOLUMEN:	mittel, 130 %	
HAARTRÄGER:	Mittel-Mono verschleißt (Soft-Mono-Tüll)	
ANSATZ:	Mittel-Mono verschleißt	
KLEBESTELLEN:	keine, Spezialkleber für Tüll notwendig	
FARBEN	1-B, 2-B, 3, 4, 6, 7, 10, 11, 12-G, 14, 15, 16, 21, 23A/26, 8/28/26, 4/31, 33/32B	
SOFORT-PROGRAMM:	Chocolate/Cream-Root (10/27/20R+Root8), Honey-Toast (12/15/25-12), Honey-Mix (12A/25R/28), Vanilla-Root (14/26+Root14), Champagne-Root (20R/23+Root10)	
	2B/10, 2B/20, 2B/40, 2B/60, 4/20, 4/40, 4/60, 4/90, 10/20, 10/40, 10/60, 11/30, 11/75, 12/25, 12/50, 14/40	
Der Kunde benötigt ca. 2-3 Haarsysteme im Jahr.		

MT-5000, MT-5500

→ HAARSYSTEME ECHTHAAR
FILMANSATZ | PU-FRONT

manager^{top}[®]
Hair Systems

ECHTHAAR



ECHTHAAR

MT-5000

25 x 20 cm
zuschneidbar



- ① feines Mittel-Mono (Filmansatz)
- ② dünne transparente PU-Klebeschicht
- ③ Fein-Mono



ECHTHAAR

MT-5500

25 x 20 cm
zuschneidbar



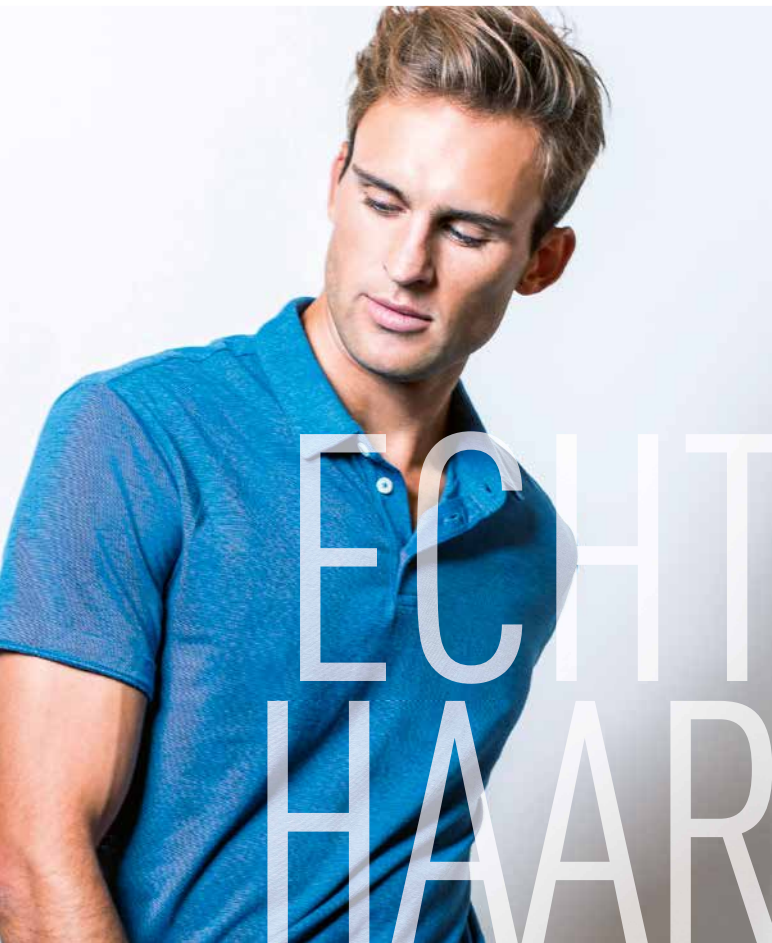
- ① dünner Folienansatz (PU-Front)
- ② PU-Folie
- ③ Fein-Mono

MT-5000		ECHTHAAR
Fein-Mono mit dünnem transparenten PU-Rand und großem Filmansatz		
GRÖSSE:	25 x 20 cm zuschneidbar	
HAARQUALITÄT:	Indo /Chinese-Mix Haar (Weißanteil aus wärmebeständigem Synthetik)	
FRISUR:	Freestyle	
HAARLÄNGE:	10 - 15 cm	
HAARVOLUMEN:	leicht-mittel bis mittel, 115 - 130 %	
HAARTRÄGER:	Fein-Monofilament	
ANSATZ:	feines Mittel-Mono (Film-Ansatz-Technik), einlagig. 1,5 cm ohne Haar + 1,5 cm mit Haar	
KLEBESTELLEN:	auf dünner transparenter 3-6 cm breiter PU-Beschichtung rundherum	
FARBEN SOFORT-PROGRAMM:	1-B, 2-B, 3, 4, 6, 7, 9, 10, 11, 12-G, 14, 15, 16 2B/10, 2B/20, 2B/40, 4/20, 4/40, 4/60, 4/90, 10/20, 10/40, 10/60, 10/85, 11/75, 12/25, 12/50, 14/40, 14/60	

MT-5500		ECHTHAAR
Fein-Mono mit dünner transparenter PU-Folie rundherum		
GRÖSSE:	25 x 20 cm zuschneidbar	
HAARQUALITÄT:	Indo /Chinese-Mix Haar (Weißanteil aus wärmebeständigem Synthetik)	
FRISUR:	Freestyle	
HAARLÄNGE:	15 cm	
HAARVOLUMEN:	mittel bis mittel-voll, 130 - 150 %	
HAARTRÄGER:	Fein-Monofilament	
ANSATZ:	transparenter dünner Folienansatz	
KLEBESTELLEN:	auf dünner transparenter 4-7 cm breiter PU-Beschichtung rundherum	
FARBEN SOFORT-PROGRAMM:	1-B, 2-B, 3, 4, 6, 7, 9, 10, 11, 12-G, 14, 15, 16 2B/10, 2B/20, 2B/40, 4/20, 4/40, 4/60, 4/90, 10/20, 10/40, 10/60, 10/85, 11/75, 12/25, 12/50, 14/40, 14/60	

MT-6000, MT-120, MT-420

→ HAARSYSTEME ECHTHAAR
FILMANSATZ | PU-FRONT



ECHTHAAR

MT-6000

24 x 18 cm

zuschneidbar
bis auf 15 x 12 cm



- ① Zackenfront, feines Mittel-Monofilament, einlagig
- ② dünne transparente PU-Klebeschicht
- ③ feines Mittel-Mono

MT-6000

ECHTHAAR

Feines Mittel-Mono mit dünnem transparenten PU-Rand und Filmansatz

GRÖSSE: 24 x 18 cm
zuschneidbar bis auf 15 x 12 cm

HAARQUALITÄT: Indo /Chinese-Mix Haar (Weißanteil aus wärmebeständigem Synthetik)

FRISUR: Freestyle

HAARLÄNGE: 15 cm

HAARVOLUMEN: leicht-mittel bis mittel, 115 - 130 %

HAARTRÄGER: feines Mittel-Monofilament

ANSATZ: feines Mittel-Mono (Film-Ansatz-Technik) mit Zackenfront, einlagig.
0,8 cm ohne PU + 4 cm mit dünner transparenter PU-Beschichtung

KLEBESTELLEN: auf dünner transparenter 4-6 cm breiter PU-Beschichtung rundherum

FARBEN 2, 2-B, 3, 4, 6, 7, 8, 10, 12, 12-G, 14, 15, 21
SOFORT-PROGRAMM: 2B/10, 2B/20, 2B/40, 4/20, 4/40, 4/60, 4/90, 10/20, 10/40, 10/60, 11/30, 11/75, 12/25, 12/50, 14/40

managertop[®]
Hair Systems



ECHTHAAR

MT-120

26 x 19 cm
20,5 x 17,5 cm
19 x 15 cm
17 x 13,5 cm



- ① Wellen-Front
- ② transparenter Folienansatz
- ③ Fein-Mono
- ④ PU-Kleberand



ECHTHAAR

MT-420

24 x 18 cm



- ① Unterknüpfung
- ② Fein-Mono
- ③ PU-Kleberand

MT-120	ECHTHAAR
Fein-Mono und Folienansatz	
GRÖSSE:	26 x 19 cm. <i>Zuschneidbar auf 20,5 x 17,5 cm, 19 x 15 cm und 17 x 13,5 cm</i>
HAARQUALITÄT:	Indo Haar (Weißanteil aus wärmebeständigem Synthetik)
FRISUR:	ohne Scheitel, freestyle geknüpft
HAARLÄNGE:	12 - 15 cm
HAARVOLUMEN:	mittel bis mittel-voll, 130 - 150 %
HAARTRÄGER:	Fein-Monofilament
ANSATZ:	transparenter Folienansatz, 0,4 mm dünn
KLEBESTELLEN:	auf Folienansatz und auf PU rundherum
FARBEN SOFORT-PROGRAMM:	1-B, 2-B, 3, 4, 6, 7, 8, 10, 12, 14, 15, 16, 18, 21 2B/10, 2B/20, 2B/40, 4/20, 4/40, 4/60, 4/90, 10/20, 10/40, 10/60, 11/30, 11/75, 12/25, 12/50, 14/40

MT-420	ECHTHAAR
Fein-Mono und PU-Rand	
GRÖSSE:	24 x 18 cm
HAARQUALITÄT:	Indo Haar (Weißanteil aus wärmebeständigem Synthetik)
FRISUR:	Scheitel links
HAARLÄNGE:	12 - 15 cm
HAARVOLUMEN:	mittel-voll, 150 %
HAARTRÄGER:	Fein-Monofilament mit PU-Rand
ANSATZ:	PU-Ansatz, unterknüpft mit Babyhaar
KLEBESTELLEN:	auf PU rundherum und T-Fläche im Nacken
FARBEN SOFORT-PROGRAMM:	1-B, 2, 2-B, 3, 4, 6, 8, 10, 12, 14, 16 2B/10, 2B/40, 4/20, 4/40, 4/60, 4/90, 10/20, 10/40, 10/60, 11/30, 11/75, 12/25, 12/50, 14/40

MT-2500, MT-2700

→ HAARSYSTEME MATRIX HAAR
ECHTHAAR / SYNTHETIK HAAR-MIX

managertop[®]
Hair Systems



MT-2500, MT-2700

MATRIX HAAR

MATRIX HAAR ist eine gleichteilige Mischung aus COSMO HAAR (hitzebeständiges Synthetikkaar) und Premium Remy Echthaar (Indo Remy Haar).

Ausnahme:

Der Weißanteil wird immer in COSMO HAAR geliefert.
Farbe 60 besteht somit z.B. zu 100 % aus COSMO HAAR.

Eigenschaften:

1. Die maximale Hitzebeständigkeit beträgt 230 Grad Celsius.
2. 50 % COSMO HAAR (hitzebeständiges Synthetikkaar) und 50 % Premium Remy Echthaar (Indo Remy Haar).
3. Durch die Hitzebeständigkeit hat die vorgefertigte Frisur eine lange Haltbarkeit.
4. Kein Verfilzen, auch nicht bei permanentem Tragen.
5. Hohe Farbbeständigkeit. Nachfärben des Echthaaranteils ist möglich.
6. Hohe Knüpfbeständigkeit, d.h. Knüpfknoten halten länger.
7. Griff und Gefühl ähnlich wie Echthaar.



MATRIX HAAR

MT-2500

24 x 18 cm



MATRIX HAAR

MT-2700

24 x 18 cm



- ① Zackenfront, feines Mittel-Mono, einlagig
- ② dünne transparente PU-Klebeschicht
- ③ Superfein-Mono
- ④ PU-Kleberand



- ① Zackenfront, feines Mittel-Mono, einlagig
- ② dünne transparente PU-Klebeschicht
- ③ feines Mittel-Mono

MT-2500		MATRIX HAAR
Superfein-Mono und Filmansatz		
GRÖSSE:	24 x 18 cm	
HAARQUALITÄT:	MATRIX HAAR: 50 % hitzebeständige Synthetikfaser / 50 % Premium Echthaar (Indo Remy Haar)	
FRISUR:	ohne Scheitel, freestyle geknüpft	
HAARLÄNGE:	8 - 12 cm	
HAARVOLUMEN:	leicht bis leicht-mittel, 100 - 115 %	
HAARTRÄGER:	Superfein-Monofilament	
ANSATZ:	feines Mittel-Mono (Film-Ansatz-Technik) mit Zackenfront, einlagig, 0,5 cm ohne PU + 2,5 cm mit dünner transparenter PU-Beschichtung	
KLEBESTELLEN:	auf PU-Kleberand rundherum	
FARBEN	1-B, 2-B, 4, 6, 7, 8, 10, 11, 12, 12-G, 14, 16, 18, 21, 60	
SOFORT-PROGRAMM:	2B/10, 2B/20, 2B/40, 4/20, 4/40, 4/60, 4/90, 10/20, 10/40, 10/60, 10/85, 11/30, 11/75, 12/25, 12/50, 14/20, 14/40, 14/60	

MT-2700		MATRIX HAAR
Feines Mittel-Mono mit dünnem transparenten PU-Rand und Filmansatz		
GRÖSSE:	24 x 18 cm	
HAARQUALITÄT:	MATRIX HAAR: 50 % hitzebeständige Synthetikfaser / 50 % Premium Echthaar (Indo Remy Haar)	
FRISUR:	indirekter Scheitel links	
HAARLÄNGE:	8 - 12 cm	
HAARVOLUMEN:	leicht bis leicht-mittel, 100 - 115 %	
HAARTRÄGER:	feines Mittel-Monofilament	
ANSATZ:	feines Mittel-Mono (Film-Ansatz-Technik) mit Zackenfront, einlagig, 0,5 cm ohne PU + 2,5 cm mit dünner transparenter PU-Beschichtung	
KLEBESTELLEN:	auf dünner transparenter PU-Beschichtung rundherum	
FARBEN	1-B, 2-B, 3, 4, 6, 7, 10, 12-G, 14, 16, 60	
SOFORT-PROGRAMM:	2B/10, 2B/20, 2B/40, 4/20, 4/40, 4/60, 4/90, 10/20, 10/40, 10/60, 10/85, 11/30, 11/75, 12/25, 12/50, 14/40, 14/60	

MT-LACE

→ HAARSYSTEME COSMO HAAR
HITZEBESTÄNDIGES SYNTHETIK HAAR

managertop[®]
Hair Systems



MT-LACE

COSMO HAAR

COSMO HAAR ist eine hitzebeständige Synthetikfaser. Das Haar ist aus Polyester und wird ohne Beimischung von Echthaar verwendet. Die Synthetikfaser ist sehr weich und fällt natürlich. COSMO HAAR ist die Alternative zu Echthaar!

Eigenschaften:

1. Die maximale Hitzebeständigkeit beträgt 230 Grad Celsius.
2. 100 % synthetisches Haar.
Keine Beimischung von Echthaar.
3. COSMO HAAR ist dünner als normales Synthetikhaar.
Die Dicke ähnelt feinem Echthaar.
4. COSMO HAAR ist weniger glänzend als normales Synthetikhaar. Der Glanz ist ähnlich zu europäischem Haar.
5. Das Haar ist sehr weich und fällt natürlich.
Griff und Gefühl wie Echthaar.
6. Kein Verfilzen, auch nicht bei permanentem Tragen.
7. Hohe Farbbeständigkeit.
8. Hohe Knüpfbeständigkeit, d.h. die Knüpfknoten halten länger.



COSMO HAAR

COSMO HAAR

MT-LACE

23,5 x 17,5 cm



- ① Zackenfront, feines Mittel-Mono, einlagig
- ② Feines Mittel-Mono, doppellagig
- ③ Feines Mittel-Mono, einlagig
- ④ dünne PU-Klebeschicht

MT-LACE	COSMO HAAR
Feines Mittel-Mono mit Filmansatz	
GRÖSSE:	23,5 x 17,5 cm
HAARQUALITÄT:	COSMO HAAR: 100 % hitzebeständige Synthetikfaser
FRISUR:	indirekter Scheitel links
HAARLÄNGE:	6 - 10 cm
HAARVOLUMEN:	leicht, 100 %
HAARTRÄGER:	feines Mittel-Monofilament
ANSATZ:	Feines Mittel-Mono (Film-Ansatz-Technik) mit Zackenfront, 0,5 cm einlagig, rundherum
KLEBESTELLEN:	rundherum auf doppellagigem Mittel-Mono, 1,3 cm breiter PU-Rand von Tampel zu Tampel
FARBEN	1-B, 2-B, 4, 6, 7, 10, 12-G, 14, 16, 60
SOFORT-PROGRAMM:	2B/10, 2B/20, 2B/40, 4/20, 4/40, 4/60, 4/90, 10/20, 10/40, 10/60, 10/85, 11/30, 11/75, 12/25, 12/50, 14/20, 14/40, 14/60

MT-LACE

FILMANSATZ-TECHNIK

Das Haarsystem MT-Lace bietet Filmansatz-Technik mit einer stabilen offenen Front. Leichte Frisuren sind möglich, ohne dass PU durchschimmert.

Der Haarträger ist aus feinem Mittel-Mono. Am Ansatz ist das Mittel-Mono zuerst einlagig 0,5 cm als Zackenfront verarbeitet. Hinter diesem dünnen Ansatz ist das Mittel-Mono 2,5 cm doppellagig. Hier kann der Klebestreifen angebracht werden, ohne den Knüpfknoten zu beschädigen. Zudem ist ein 1,3 cm breiter PU-Rand von Tampel zu Tampel.

MT-410, MT-415

➔ HAARSYSTEME SYNTHETIK HAAR
EASY-TO-WEAR
FILMANSATZ



MT-410

23,5 x 17,5 cm



- ① Zackenfront, feines Mittel-Mono
- ② dünne PU-Klebeschicht
- ③ Fein-Mono

MT-410, MT-415, MT-510, MT-610

EASY-TO-WEAR!

Die Modelle MT-410, MT-415, MT-510 und MT-610 sind echte Easy-to-Wear Haarsysteme. Sie müssen aufgrund des Vorschnitts nur noch angepasst werden. Der Vorschnitt ist fein und natürlich.

Ein eventuelles Anpassen der Frisur (Spitzen schneiden oder kürzerer Haarschnitt) ist leicht und schnell realisierbar. Die Leichtigkeit, der nahezu unsichtbare Filmansatz und die extrem natürlichen Graufarben zeichnen die Easy-to-Wear-Technik aus.

MT-410	EASY-TO-WEAR
Fein-Mono, PU-Rand und Filmansatz	
GRÖSSE:	23,5 x 17,5 cm
HAARQUALITÄT:	Kunsthhaar (Synthetik)
FRISUR:	indirekter Scheitel links
HAARLÄNGE:	5 - 10 cm
HAARVOLUMEN:	leicht, 100 %
HAARTRÄGER:	Fein-Monofilament
ANSATZ:	dünnes PU mit 0,5 cm Fein-Mono (Film-Ansatz-Technik) mit Zackenfront
KLEBESTELLEN:	auf dünnem 2,5 cm PU rundherum und T-Fläche im Nacken
FARBEN SOFORT-PROGRAMM:	1-B, 2-B, 4, 6, 10, 12, 14/16-14, 60 2B/10, 2B/40, 4/20, 4/40, 4/60, 4/80, 4/90-Y, 10/20, 10/40, 10/60, 10/85, 11/75, 11/95, 12/25, 12/50, 12/75, 14/40, 14/60
GRAUFARBEN:	sehr natürlicher Grauverlauf mit erhöhtem Grauteil am Ansatz und an den Schläfen



MT-415

21 x 15,5 cm



- ① Zackenfront, feines Mittel-Mono
- ② dünne PU-Klebeschicht
- ③ Fein-Mono

MT-415	EASY-TO-WEAR
Fein-Mono, PU-Rand und Filmansatz	
GRÖSSE:	21 x 15,5 cm
HAARQUALITÄT:	Kunsthaar (Synthetik)
FRISUR:	indirekter Scheitel links
HAARLÄNGE:	5 - 10 cm
HAARVOLUMEN:	leicht, 100 %
HAARTRÄGER:	Fein-Monofilament
ANSATZ:	dünnes PU mit 0,5 cm Fein-Mono (Film-Ansatz-Technik) mit Zackenfront
KLEBESTELLEN:	auf dünnem 2,5 cm PU rundherum und T-Fläche im Nacken
FARBEN SOFORT-PROGRAMM:	1-B, 2-B, 4, 6, 10, 12, 14/16-14, 60 2B/10, 2B/40, 4/20, 4/40, 4/60, 4/80, 4/90-Y, 10/20, 10/40, 10/60, 10/85, 11/75, 12/25, 12/50, 14/40, 14/60
GRAUFARBEN:	sehr natürlicher Grauverlauf mit erhöhtem Grauteil am Ansatz und an den Schläfen

EASY_{TO}
WEAR

MT-510, MT-610

→ HAARSYSTEME SYNTHETIK HAAR
EASY-TO-WEAR
FILMANSATZ / SUPER-FRONT



MT-510

24 x 17,5 cm



- ① Zackenfront, feines Mittel-Mono
- ② dünne PU-Klebeschicht
- ③ feines Mittel-Mono

EASY TO WEAR

MT-510

EASY-TO-WEAR

**Feines Mittel-Mono,
PU-Rand und Filmansatz**

GRÖSSE:	24 x 17,5 cm
HAARQUALITÄT:	Kunsthhaar (Synthetik)
FRISUR:	Freestyle, viel Bewegung
HAARLÄNGE:	5 - 8 cm
HAARVOLUMEN:	leicht, 100 %
HAARTRÄGER:	feines Mittel-Monofilament
ANSATZ:	feines Mittel-Mono (Film-Ansatz-Technik) mit Zackenfront, einlagig. 0,5 cm ohne PU + 2,5 cm mit dünner transparenter PU-Beschichtung
KLEBESTELLEN:	auf dünnem 2,5 cm breitem PU rundherum
FARBEN SOFORT- PROGRAMM:	1-B, 2-B, 4, 6, 10, 12, 14/16-14, 60 2B/10, 2B/40, 4/20, 4/40, 4/60, 4/80, 4/90-Y, 10/20, 10/40, 10/60, 10/85, 11/75, 12/25, 12/50, 14/40, 14/60
GRAUFARBEN:	sehr natürlicher Grauverlauf mit erhöhtem Grauteil am Ansatz und an den Schläfen



SUPER-FRONT

MT-610

23,5 x 18 cm
20,5 x 16 cm



- ① feines Mittel-Mono (Super-Front)
- ② PU-Klebepunkt
- ③ Fein-Mono
- ④ PU-Kleberand
- ⑤ Clipse

MT-610

EASY-TO-WEAR

Feines Mittel-Mono, PU-Rand und SUPER-FRONT

GRÖSSE:	23,5 x 18 cm, <i>zuschneidbar auf 20,5 x 16 cm</i>
HAARQUALITÄT:	Kunsthhaar (Synthetik)
FRISUR:	Freestyle mit leichter Bewegung
HAARLÄNGE:	5 - 8 cm
HAARVOLUMEN:	leicht, 100 %
HAARTRÄGER:	Fein-Monofilament
ANSATZ:	feines Mittel-Mono (Film-Ansatz-Technik), PU-Klebepunkt
KLEBESTELLEN:	PU Klebepunkt im Stirnbereich, zwei 1cm breite PU-Ränder von Tempel zu Tempel
FARBEN SOFORT-PROGRAMM:	1-B, 2-B, 4, 6, 10, 12, 14/16-14, 60 2B/10, 2B/40, 4/20, 4/40, 4/50, 4/60, 4/80, 4/90-Y, 10/20, 10/40, 10/60, 10/85, 11/75, 11/95, 12/25, 12/50, 12/75, 14/40, 14/60
GRAUFARBEN:	sehr natürlicher Grauverlauf mit erhöhtem Grauanteil am Ansatz und an den Schläfen



MT-460, MT-810

→ HAARSYSTEME SYNTHETIK HAAR
SUPER-FRONT



SUPER-FRONT

MT-460

21 x 15,5 cm



- ① Super-Front
- ② PU-Kleberand
- ③ Superfein-Mono

MT-460

EASY-TO-WEAR

Superfein-Mono und SUPER-FRONT

GRÖSSE: 21 x 15,5 cm

HAARQUALITÄT: Kunsthaar (Synthetik)

FRISUR: indirekter Scheitel links

HAARLÄNGE: 9 - 13 cm

HAARVOLUMEN: mittel, 130 %

HAARTRÄGER: Superfein-Monofilament

ANSATZ: Super-Front, dünner stabiler Film-Ansatz

KLEBESTELLEN: auf Super-Front, PU rundherum
und T-Fläche im Nacken

FARBEN 2-B, 4, 6, 10, 12, 14/16-14, 60
SOFORT-PROGRAMM: 2B/10, 2B/40, 4/20, 4/40, 4/60, 4/80, 4/90,
4/90-Y, 10/20, 10/40, 10/60, 10/85,
11/75, 11/95, 12/25, 12/50, 12/75, 14/40, 14/60



SUPER-FRONT **MT-810** 26 x 19 cm
23 x 18 cm
20 x 16 cm
18,5 x 15 cm



- ① Super-Front
- ② PU-Kleberand
- ③ Superfein-Mono

MT-810		EASY-TO-WEAR	
Superfein-Mono und SUPER-FRONT			
GRÖSSE:	26 x 19 cm, <i>zuschneidbar auf</i> 23 x 18 cm, 20 x 16 cm und 18,5 x 15 cm		
HAARQUALITÄT:	Kunsthhaar (Synthetik)		
FRISUR:	indirekter Scheitel links		
HAARLÄNGE:	9 - 13 cm		
HAARVOLUMEN:	mittel, 130 %		
HAARTRÄGER:	Superfein-Monofilament		
ANSATZ:	Super-Front, dünner stabiler Film-Ansatz		
KLEBESTELLEN:	auf Super-Front, PU rundherum und T-Fläche im Nacken		
FARBEN SOFORT- PROGRAMM:	1-B, 2-B, 4, 6, 10, 12, 14/16-14, 60 2B/10, 2B/40, 4/20, 4/40, 4/60, 4/80, 4/90, 4/90-Y, 10/20, 10/40, 10/60, 10/85, 11/75, 11/95, 12/25, 12/50, 12/75, 14/40, 14/60		

SUPER
FRONT

MT-800, MT-430, MT-450

→ HAARSYSTEME SYNTHETIK HAAR
TRANSPARENTE PU-FRONT

Der transparente Folienansatz ermöglicht eine Maßkonfektion ab Lager. Der hauchdünne PU-Ansatz ist frei zuschneidbar (Geheimrats-ecken), sehr natürlich und gut haltbar. Diese Haarsysteme bieten hohe Flexibilität und sofortige Lieferfähigkeit zugleich.

MT-450

21 x 15,5 cm



- ① Zackenfront
- ② transparenter Folienansatz
- ③ Superfein-Mono
- ④ PU-Kleberand

MT-800

26 x 19 cm

23 x 18 cm
20 x 16 cm
18,5 x 15 cm



- ① Zackenfront
- ② transparenter Folienansatz
- ③ Superfein-Mono
- ④ PU-Kleberand

MT-430

21 x 13,5 cm



- ① Zackenfront
- ② transparenter Folienansatz
- ③ Superfein-Mono
- ④ PU-Kleberand

MT-430 · MT-450 · MT-800

Superfein-Mono und Folienansatz

GRÖSSEN:	MT-430:	21 x 13,5 cm
	MT-450:	21 x 15,5 cm
	MT-800:	26 x 19 cm, Zuschneidbar auf 23 x 18 cm, 20 x 16 cm und 18,5 x 15 cm

HAARQUALITÄT:	Kunsthhaar (Synthetik)
FRISUR:	ohne Scheitel, freestyle geknüpft
HAARLÄNGE:	9 - 13 cm
HAARVOLUMEN:	mittel, 130 %
HAARTRÄGER:	Superfein-Monofilament
ANSATZ:	hauchdünner und transparenter Folienansatz, 0,2 mm dünn
KLEBESTELLEN:	auf Folienansatz, PU rundherum und T-Fläche im Nacken
FARBEN SOFORT- PROGRAMM:	2, 2-B, 3, 4, 6, 7, 8, 10, 12, 12-G, 14, 16, 18, 60 2B/10, 2B/20, 2B/40, 2B/60*, 4/20, 4/40, 4/60, 4/80*, 4/90, 10/20, 10/40, 10/60, 10/85, 11/30, 11/75, 12/25, 12/50, 14/20*, 14/40, 14/60

*nur bei MT-800 erhältlich.

MT-300, MT-400

→ HAARSYSTEME SYNTHETIK HAAR
STABILE PU-FRONT

manager top[®]
Hair Systems

MT-300 24 x 18 cm



- ① Unterknüpfung
- ② Fein-Mono
- ③ PU-Kleberand

MT-400 24 x 18 cm



- ① Unterknüpfung
- ② Fein-Mono
- ③ PU-Kleberand

MT-300 - MT-400	
Fein-Mono und PU-Rand	
GRÖSSE:	24 x 18 cm
HAARQUALITÄT:	Kunsthaar (Synthetik)
FRISUR:	MT-300: ohne Scheitel, freestyle geknüpft MT-400: Scheitel links geknüpft
HAARLÄNGE:	8 - 13 cm
HAARVOLUMEN:	mittel, 130 %
HAARTRÄGER:	Fein-Monofilament mit PU-Rand
ANSATZ:	PU-Ansatz, unterknüpft mit Babyhaar
KLEBESTELLEN:	auf PU rundherum und T-Fläche im Nacken
FARBEN	1*, 2, 2-B, 3, 4, 6, 8, 10, 12, 12-G**, 14, 16, 60
SOFORT-PROGRAMM:	2B/10, 2B/20**, 2B/40**, 4/20, 4/40, 4/60, 4/90, 10/20, 10/40, 10/60, 10/85**, 11/30, 11/75, 12/25, 12/50, 14/40, 14/60
	*nur bei MT-300 erhältlich. **nur bei MT-400 erhältlich.



CHARLES SF, HENRY, MR. BOND

➔ HERRENPERÜCKEN ECHTHAAR



ECHTHAAR
SUPER-FRONT

CHARLES SF

55 - 57 cm

PERÜCKEN ECHT HAAR



- ① Fein-Mono
- ② Super-Front, sehr feines Mittel-Mono
- ③ handgeknüpft auf Mono-Tüll
- ④ Größe verstellbar durch Elastikband
- ⑤ rutschfestes Silikon

CHARLES SF, HENRY, MR. BOND

HERRENPERÜCKEN ECHTHAAR

CHARLES SF ECHTHAAR

Mono + handgeknüpft + Super-Front

GRÖSSE:	55 - 57 cm
HAARQUALITÄT:	Indian/Chinese-Mix Haar, Weißanteil aus wärmebeständigem Synthetik
FRISUR:	indirekter Scheitel links
HAARLÄNGE:	7 - 12 cm
HAARVOLUMEN:	leicht bis leicht-mittel, 100 - 115 %
HAARTRÄGER:	Oberkopf Monofilament und Hinterkopf feines Mono-Netz
ANSATZ:	Super-Front: sehr feines Mittel-Mono (Film-Ansatz-Technik), einlagig, 2 - 4 cm ohne PU
KLEBESTELLEN:	keine – rutschfestes Silikon an den Tempeln und im Nacken
FARBEN SOFORT- PROGRAMM:	1-B, 2-B, 4, 6/8-6, 8/12G-8, 10, 12-G, 14/16-14, Chocolate-Mix (8/10/27/20), 16/21-16, Vanilla-Mix-Root (20/12A/23A+Root10/12A) 2B/10, 4/20, 4/40, 4/90-Y, 10/20, 10/40, 10/60, 11/30, 11/75, 12/25, 12/50, 14/40, 14/60
GRAUFARBEN:	sehr natürlicher Grauverlauf mit erhöhtem Grauteil am Ansatz und an den Schläfen

MONO + HANDGEKNÜPFT + SUPER-FRONT



ECHTHAAR

HENRY

55 - 57 cm



ECHTHAAR

MR. BOND

55 - 57 cm



- ① Fein-Mono
- ② Filmansatz von Tempel zu Tempel aus feinem Mittel-Mono
- ③ feines Mono-Netz (elastisch)
- ④ rutschfestes Silikon
- ⑤ Klebeflächen



- ① Fein-Mono
- ② transparentes PU mit Seidengaze
- ③ weicher Filmansatz (French-Lace)
- ④ Klebeflächen

MONO + HANDGEKNÜPFT + FILMANSATZ

VOLL-MONO + PU

HENRY		ECHTHAAR
Mono + handgeknüpft mit Filmansatz und rutschfestem Silikon		
GRÖSSE:	55 - 57 cm	
HAARQUALITÄT:	Indian/Chinese-Mix Haar, Weißanteil aus wärmebeständigem Synthetik	
FRISUR:	indirekter Scheitel links	
HAARLÄNGE:	10 - 20 cm	
HAARVOLUMEN:	leicht-mittel, 115 %	
HAARTRÄGER:	Oberkopf Monofilament und Hinterkopf feines Mono-Netz	
ANSATZ:	feines Mittel-Mono (Film-Ansatz-Technik), einlagig, 1 cm ohne Haar + 1 cm mit Haar	
KLEBESTELLEN:	auf PU zentral im Nacken + rutschfestes Silikon im Stirnbereich, den Tempeln und im Nacken	
FARBEN SOFORT-PROGRAMM:	1-B, 2-B, 4, 6/8-6, 8/12G-8, 10, 12-G, 14/16-14, Chocolate-Mix (8/10/27/20), Vanilla-Mix-Root (20/12A/23A+Root10/12A) 2B/10, 4/20, 4/40, 4/90-Y, 10/20, 10/40, 10/60, 11/30, 11/75, 12/25, 12/50, 14/40, 14/60	
GRAUFARBEN:	sehr natürlicher Grauverlauf mit erhöhtem Grauanteil am Ansatz und an den Schläfen	

MR. BOND		ECHTHAAR
Fein-Mono + transparentes PU mit weichem Filmansatz		
GRÖSSE:	55 - 57 cm	
HAARQUALITÄT:	Elegant Remy Haar, hochwertiges Indohaar (Indo-Spezial), Weißanteil aus wärmebeständigem Synthetik	
FRISUR:	All-Back-Style, von vorne nach hinten geknüpft, alle Frisuren möglich	
HAARLÄNGE:	15 - 20 cm	
HAARVOLUMEN:	extra-leicht bis leicht, 80-100 %	
HAARTRÄGER:	Ober- und Hinterkopf Fein-Mono, Seiten und Nacken transparentes PU mit Seidengaze	
ANSATZ:	weicher Filmansatz (French-Lace)	
KLEBESTELLEN:	auf PU hinter dem Filmansatz, an den Tempeln und im Nacken	
FARBEN SOFORT-PROGRAMM:	2, 4, 6/8-6, 8/12-8, 12-G, 14/16-14 2B/10, 4/20, 4/40, 4/90, 10/60, 11/30, 11/75, 14/40	
GRAUFARBEN:	sehr natürlicher Grauverlauf mit erhöhtem Grauanteil am Ansatz und an den Schläfen	

HENRY

→ HERRENPERÜCKEN ECHTHAAR
ECHTHAAR-STYLING

manager^{top}
Hair Systems





ECHTHAAR

HENRY

55 - 57 cm



- ① Fein-Mono
- ② Filmansatz von Tempel zu Tempel aus feinem Mittel-Mono
- ③ feines Mono-Netz (elastisch)
- ④ rutschfestes Silikon
- ⑤ Klebeflächen



HENRY		ECHTHAAR
Mono + handgeknüpft mit Filmansatz und rutschfestem Silikon		
GRÖSSE:	55 - 57 cm	
HAARQUALITÄT:	Indian/Chinese-Mix Haar, Weißanteil aus wärmebeständigem Synthetik	
FRISUR:	indirekter Scheitel links	
HAARLÄNGE:	10 - 20 cm	
HAARVOLUMEN:	leicht-mittel, 115 %	
HAARTRÄGER:	Oberkopf Monofilament und Hinterkopf feines Mono-Netz	
ANSATZ:	feines Mittel-Mono (Film-Ansatz-Technik), einlagig, 1 cm ohne Haar + 1 cm mit Haar	
KLEBESTELLEN:	auf PU zentral im Nacken + rutschfestes Silikon im Stirnbereich, den Tempeln und im Nacken	
FARBEN SOFORT-PROGRAMM:	1-B, 2-B, 4, 6/8-6, 8/12G-8, 10, 12-G, 14/16-14, Chocolate-Mix (8/10/27/20), Vanilla-Mix-Root (20/12A/23A+Root10/12A) 2B/10, 4/20, 4/40, 4/90-Y, 10/20, 10/40, 10/60, 11/30, 11/75, 12/25, 12/50, 14/40, 14/60	
GRAUFARBEN:	sehr natürlicher Grauverlauf mit erhöhtem Grauanteil am Ansatz und an den Schläfen	

CREATIVE STYLING

HENRY

LUCA SF, ALISON, BEN SF

➔ HERRENPERÜCKEN SYNTHETIK



SUPER-FRONT

LUCA SF

55 - 57 cm

PERÜCKEN SYNTHETIK

LUCA SF, ALISON, BEN SF

HERRENPERÜCKEN SYNTHETIK



- ① Fein-Mono
- ② Super-Front, sehr feines Mittel-Mono
- ③ handgeknüpft auf Mono-Tüll
- ④ Größe verstellbar durch Elastikband
- ⑤ Klebeflächen

LUCA SF

Mono + handgeknüpft + Super-Front

GRÖSSE:	55 - 57 cm
HAARQUALITÄT:	Kunsthhaar (Synthetik)
FRISUR:	indirekter Scheitel links
HAARLÄNGE:	4,5 - 9,5 cm
HAARVOLUMEN:	leicht bis leicht-mittel, 100 - 115 %
HAARTRÄGER:	Oberkopf Monofilament und Hinterkopf feines Mono-Netz
ANSATZ:	Super-Front: sehr feines Mittel-Mono (Film-Ansatz-Technik), einlagig, 2 - 4 cm ohne PU, starke Geheimratsecken
KLEBESTELLEN:	keine - rutschfestes Silikon an den Tempeln und im Nacken
FARBEN SOFORT-PROGRAMM:	1-B, 2-B, 4, 6/8-6, 8/12G-8, 10, 12, 14/16-14, 16/21-16, 60 2B/10, 4/20, 4/40, 4/90-Y, 10/20, 10/40, 10/60, 11/30, 11/40, 11/75, 12/25, 12/50, 14/40, 14/60
GRAUFARBEN:	sehr natürlicher Grauverlauf mit erhöhtem Grauanteil am Ansatz und an den Schläfen

MONO + HANDGEKNÜPFT + SUPER-FRONT



ALISON
ALISON LARGE
ALISON SUPER LARGE

ALISON
MULTI-SIZE

55 - 56 cm
59 - 60 cm
61 - 62 cm



- ① Fein-Mono
- ② PU-Ansatz
- ③ handgeknüpft auf Mono-Tüll
- ④ Größe verstellbar durch Elastikband
- ⑤ Klebeflächen



BEN SF
BEN MEDIUM SF

BEN SF
MULTI-SIZE
SUPER-FRONT

54 - 56 cm
57 - 59 cm



- ① Fein-Mono
- ② Super-Front, sehr feines Mittel-Mono
- ③ tressierter Hinterkopf
- ④ Größe verstellbar durch Elastikband
- ⑤ Klebeflächen

MONO + HANDGEKNÜPFT

ALISON · ALISON LARGE · ALISON SUPER LARGE

Mono + handgeknüpft		
GRÖSSE:	Alison	55 - 56 cm
	Alison Large	59 - 60 cm
	Alison Super Large	61 - 62 cm
HAARQUALITÄT:	Kunsthaar (Synthetik)	
FRISUR:	indirekter Scheitel links	
HAARLÄNGE:	4,5 - 9 cm	
HAARVOLUMEN:	leicht-mittel bis mittel, 115 - 130 %	
HAARTRÄGER:	Oberkopf Fein-Monofilament und Hinterkopf feines Mono-Netz	
ANSATZ:	PU-Ansatz, fein unterknüpft	
KLEBESTELLEN:	auf PU am Ansatz, Tampeln und Nacken	
FARBEN:	1-B, 2-B, 4, 6/8-6, 8/12G-8, 10, 12, 14/16-14, 16/21-16, 60	
ALISON + ALISON LARGE	2B/10, 4/20, 4/40, 4/90-Y, 10/20, 10/40, 10/60, 11/30, 11/40, 11/75, 12/25, 12/50, 14/40, 14/60	
FARBEN:	2-B, 6/8-6, 8/12G-8, 14/16-14, 60	
ALISON SUPER LARGE	2B/10, 4/20, 4/40, 4/90-Y, 10/40, 10/60, 11/30, 11/40, 11/75, 12/25, 14/40, 14/60	
GRAUFARBEN:	sehr natürlicher Grauverlauf mit erhöhtem Grauanteil am Ansatz und an den Schläfen	

BEN SF · BEN MEDIUM SF

Mono-Top + Tresse + Super-Front		
GRÖSSE:	Ben SF	54 - 56 cm
	Ben Medium SF	57 - 59 cm
HAARQUALITÄT:	Kunsthaar (Synthetik)	
FRISUR:	indirekter Scheitel links, leicht umfrisierbar zu Freestyle	
HAARLÄNGE:	5 - 7,5 cm	
HAARVOLUMEN:	leicht bis leicht-mittel, 100 - 115 %	
HAARTRÄGER:	Oberkopf Fein-Monofilament und am Hinterkopf Tressenmontur	
ANSATZ:	Super-Front: sehr feines Mittel-Mono (Film-Ansatz-Technik), einlagig, 2 - 6 cm ohne PU, starke Geheimratsecken	
KLEBESTELLEN:	auf PU an den Tampeln und im Nacken	
FARBEN:	1-B, 2-B, 4, 6/8-6, 8/12G-8, 10, 12, 14/16-14, 16/21-16, 60	
BEN SF BEN MEDIUM SF	2B/10, 4/20, 4/40, 4/90-Y, 10/20, 10/40, 10/60, 11/30, 11/40, 11/75, 12/25, 12/50, 14/40, 14/60	
GRAUFARBEN:	sehr natürlicher Grauverlauf mit erhöhtem Grauanteil am Ansatz und an den Schläfen	

MONO + TRESSE + SUPER-FRONT

CARLOS, ALEX SF, TIM

→ HERRENPERÜCKEN SYNTHETIK



CARLOS

56 - 58 cm

managertop[®]
Hair Systems



- ① Fein-Mono
- ② PU-Ansatz
- ③ tressierter Hinterkopf
- ④ Größe verstellbar durch Elastikband
- ⑤ Klebeflächen

CARLOS

Mono-Top + Tresse

GRÖSSE:	56 - 58 cm
HAARQUALITÄT:	Kunsthaar (Synthetik)
FRISUR:	Freestyle
HAARLÄNGE:	5 - 8,5 cm
HAARVOLUMEN:	leicht-mittel bis mittel, 115 - 130 %
HAARTRÄGER:	Oberkopf feines Monofilament und Hinterkopf Tressen
ANSATZ:	PU-Ansatz + 0,3 cm stabiler Filmansatz, doppellagig
KLEBESTELLEN:	auf PU am Ansatz, Tampeln und Nacken
FARBEN SOFORT-PROGRAMM:	1-B, 2-B, 4, 6/8-6, 8/12G-8, 10, 12, 14/16-14, 16/21-16, 60 2B/10, 4/20, 4/40, 4/90-Y, 10/20, 10/40, 10/60, 11/30, 11/40, 11/75, 12/25, 12/50, 14/40, 14/60
GRAUFARBEN:	sehr natürlicher Grauverlauf mit erhöhtem Grauanteil am Ansatz und an den Schläfen

MONO + TRESSE



SUPER-FRONT

ALEX SF

54 - 56 cm



2X

TIM
TIM MEDIUM

TIM
MULTI-SIZE

54 - 56 cm
57 - 59 cm



- ① Tressen auf dünnem Netz
- ② Super-Front
- ③ tressierter Hinterkopf
- ④ Größe verstellbar durch Elastikband
- ⑤ Klebeflächen
- ⑥ Mono-Wirbel



- ① Tressen, mit Netz unterlegt
- ② PU-Ansatz
- ③ tressierter Hinterkopf
- ④ Größe verstellbar durch Elastikband
- ⑤ Klebeflächen
- ⑥ Mono-Wirbel

MONO-WIRBEL + TRESSE + SUPER-FRONT

MONO-WIRBEL + TRESSE

ALEX SF	
Tressierte Perücke + Mono-Wirbel + Super-Front	
GRÖSSE:	54 - 56 cm
HAARQUALITÄT:	Kunthaar (Synthetik)
FRISUR:	indirekter Scheitel links
HAARLÄNGE:	4,5 - 7,5 cm
HAARVOLUMEN:	leicht-mittel, 115 %
HAARTRÄGER:	Tressen mit Mono-Wirbel
ANSATZ:	Super-Front: sehr feines Mittel-Mono (Film-Ansatz-Technik)
KLEBESTELLEN:	auf PU an den Tampeln und im Nacken
FARBEN SOFORT-PROGRAMM:	2-B, 4, 6/8-6, 8/12G-8, 10, 12, 14/16-14, 60 2B/10, 4/20, 4/40, 4/90-Y, 10/20, 10/40, 10/60, 11/30, 11/75, 12/50, 14/40, 14/60
GRAUFARBEN:	sehr natürlicher Grauverlauf mit erhöhtem Grauteil am Ansatz und an den Schläfen

TIM - TIM MEDIUM		
Tressierte Perücke + Mono-Wirbel		
GRÖSSE:	Tim Tim Medium	54 - 56 cm 57 - 59 cm
HAARQUALITÄT:	Kunthaar (Synthetik)	
FRISUR:	indirekter Scheitel links	
HAARLÄNGE:	5 - 7,5 cm	
HAARVOLUMEN:	leicht-mittel, 115 %	
HAARTRÄGER:	Tressen mit Mono-Wirbel	
ANSATZ:	PU-Ansatz mit unterknüpfem Tressen-Rand	
KLEBESTELLEN:	auf PU am Ansatz, Tampeln und Nacken	
FARBEN SOFORT-PROGRAMM:	2-B, 4, 6/8-6, 8/12G-8, 10, 12, 14/16-14, 16/21-16, 60 2B/10, 4/20, 4/40, 4/90-Y, 10/20, 10/40, 10/60, 11/40, 11/75, 12/25, 12/50, 14/40, 14/60	
GRAUFARBEN:	sehr natürlicher Grauverlauf mit erhöhtem Grauteil am Ansatz und an den Schläfen	



HAAR-PFLEGE

SYNTHETIC HAIR CARE Pflege für synthetisches Haar

	Größe	Artikel-Nummer	Beschreibung / Anwendung
Shampoo	200 ml	5090	Spezial-Shampoo zur Reinigung von Kunsthaar
Balsam	200 ml	5091	Pflege und Glanz (Pflegebäd) für Kunsthaar

PROFESSIONAL HAIR CARE Pflege für synthetisches Haar und Echthaar

	Größe	Artikel-Nummer	Beschreibung / Anwendung
Cleaner	200 ml	5092	Reinigungsspray für Klebestellen und Kopfhaut
Hair Shine	200 ml	5093	Glanz- und Frisierspray mit UV-Schutz, für die tägliche Anwendung

NATURAL HAIR CARE Pflege für Echthaar und MATRIX-HAAR

	Größe	Artikel-Nummer	Beschreibung / Anwendung
VITAL Shampoo	200 ml	5085	Shampoo für kräftiges, geschmeidiges, seidiges Echthaar
VITAL Balsam	200 ml	5087	Reparieren und Glätten der Haarstruktur von Echthaar

HAIR RE-COLOR

FUNKTION:

HAIR RE-COLOR wird verwendet, um Echthaarsystemen, die durch Sonneneinwirkung oder aggressive Pflegemittel ausgebleicht wurden, die Originalhaarfarbe zurückzugeben. Auch aschblondes Haar, das durch die Sonne rötlich geworden ist, gewinnt die Originalhaarfarbe zurück.

HAIR RE-COLOR ist keine Farbe, sondern eine Tönung. Das Produkt wird direkt vom Haar aufgenommen und gibt dem Haar seine Originalfarbe zurück. Wirkt auf dunklen, blonden und graumelierten Haaren, färbt aber nicht das PU oder Gewebe des Haarsystems.

ANWENDUNG:

1 zu 3 bis 1 zu 20 mit Wasser verdünnen. Legen Sie das Haarsystem für einige Sekunden bis 3 Minuten in die Lösung. Für dunkleres Haar wählen Sie eine längere Einwirkungszeit und eine geringere Verdünnung. Für helleres /graues Haar wählen Sie eine kürzere Einwirkungszeit sowie eine größere Verdünnung.

Sie benötigen für die Anwendung von HAIR RE-COLOR Erfahrung. Umso mehr Sie mit dem Produkt arbeiten, desto besser können Sie die benötigte Menge und Einwirkzeit einschätzen. Tauchen Sie das Haarsystem am Anfang besser zu kurz und in ein eher zu stark verdünntes Tönungsbad ein. Kontrollieren Sie den Vorgang nach dem Eintauchen alle 10 Sekunden, indem Sie das Haarsystem aus der Tönung nehmen und eine Strähne mit einem Handtuch trocknen. Ist die gewünschte Haarfarbe wiederhergestellt, spülen und waschen Sie das Haarsystem sofort mit dem MANAGER TOP VITAL SHAMPOO. Danach wie gewohnt im Handtuch ausdrücken und an der Luft trocknen.

ACHTUNG:

Je nach Einwirkungszeit und Verdünnung wird das Haarsystem zu aschig und zu dunkel (im Extremfall schwarz). Farben können untereinander gemischt werden.



HAIR RE-COLOR

HAIR RE-COLOR Standard

Art. 5059.S
Für alle Farben, speziell für aschige Töne.

HAIR RE-COLOR Brown

Art. 5059.B
wärmer Braunton
Für alle Farben, speziell für warme braune Töne.

HAIR RE-COLOR Red

Art. 5059.Red
für rötliche Farbtöne
Haartönung – bringt die Originalhaarfarbe zurück.

HAIR RE-COLOR

	Größe	Artikel-Nr.	Beschreibung / Anwendung
Hair Re-Color			
Standard	250 ml	5059.S	Haartönung zur Rückgewinnung der Originalfarbe
Brown	250 ml	5059.B	
Red	250 ml	5059.Red	



WHITE LINER
Ansatzwinkel
transparent



WHITE LINER
Streifen 25mm
transparent



WHITE LINER
Streifen 10mm
transparent



WHITE LINER
Kleberolle
transparent

BEFESTIGUNG

WHITE LINER Klebestreifen transparent / 3M Qualität

		Größe	Artikel-Nummer	Beschreibung / Anwendung
Streifen 10mm	72 Stk.	10 x 52 mm	4064.10	<ul style="list-style-type: none"> • Transparentes doppelseitiges Klebeband • Normal starke Klebewirkung • Für tägliche Anwendung auf PU-Klebestellen • 3M Qualität • 3M Medical Tape / hautverträglich
Streifen 25mm	36 Stk.	25 x 75 mm	4064.25	
Ansatzwinkel	36 Stk.	25 x 75 mm	4063	
Kleberolle		12 mm x 3,5 m	4059	
		25 mm x 4,8 m	4060	
		25 mm x 20 m	4060.20	



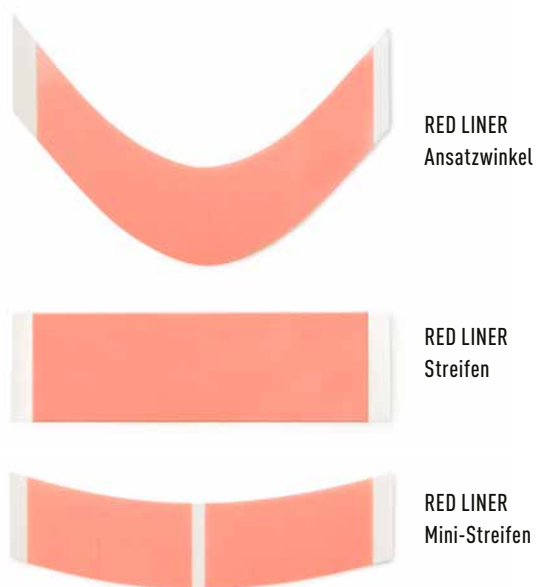
WHITE LINER
Punkte
Gewebe



WHITE LINER
Kleberolle
Gewebe

WHITE LINER Klebestreifen mit Gewebe / 3M Qualität

		Größe	Artikel-Nummer	Beschreibung / Anwendung
Punkte	50 Stk.	∅ 24 mm	4055	<ul style="list-style-type: none"> • Doppelseitiges Klebeband mit Gewebe • Starke Klebewirkung
	1.000 Stk.		4056	
Kleberolle		12 mm x 2,4 m	4061	<ul style="list-style-type: none"> • Für tägliche Anwendung auf PU-Klebestellen und Tüll • 3M Qualität
		25 mm x 5 m	4062	



RED LINER Klebestreifen transparent / Starke Klebewirkung ohne Schmieren

		Größe	Artikel-Nummer	Beschreibung / Anwendung
Streifen	36 Stk.	25 x 75 mm	4050	<ul style="list-style-type: none"> • Starker Klebestreifen für Tüll, Monofilament und Filmansätze • Auch gut für PU geeignet
Ansatzwinkel	36 Stk.	25 x 75 mm	4051	
Mini-Streifen	72 Stk.	20 x 40 mm	4051.Mini	
Kleberolle		25 mm x 2,7 m	4051.R1	<ul style="list-style-type: none"> • Starke Klebewirkung, hält bis zu 3 Tage • Schmiert nicht!
		25 mm x 33 m	4051.R2	



DUO-TAC TAPE
Ansatzwinkel

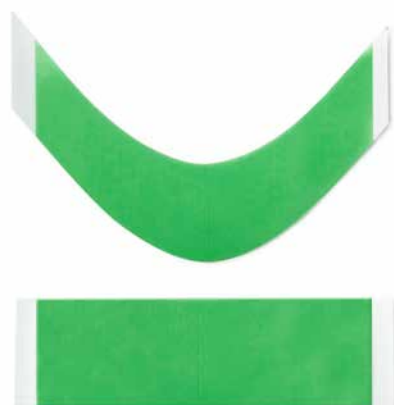


DUO-TAC TAPE
Streifen

DUO-TAC-TAPE Klebestreifen transparent / Kombination aus RED und BLUE LINER

		Größe	Artikel-Nummer	Beschreibung / Anwendung
Streifen	36 Stk.	25 x 75 mm	4054.S	<ul style="list-style-type: none"> • Sehr starke Klebewirkung und leichtes Lösen vom Haarsystem • Eine Seite RED LINER, andere Seite BLUE LINER • Klebestreifen für Tüll, Netz, Mono und PU, hält ca. 2 Wochen
Ansatzwinkel	36 Stk.	25 x 75 mm	4054.A	

➔ BEFESTIGUNGS-SYSTEME
DAS MANAGER TOP ZUBEHÖR-PROGRAMM



GREEN LINER
Ansatzwinkel

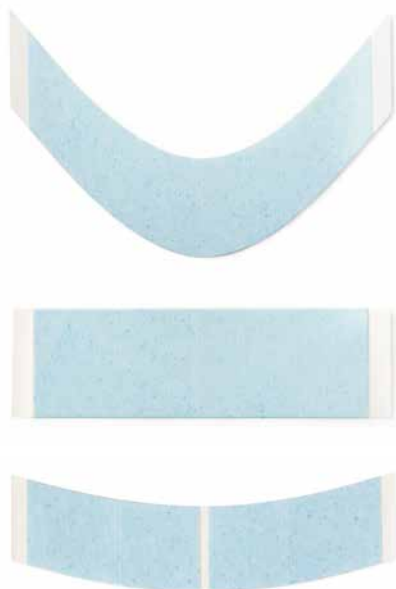
GREEN LINER
Streifen



GREEN LINER
Kleberolle

GREEN LINER Klebestreifen transparent / Extra starke Klebewirkung

		Größe	Artikel-Nummer	Beschreibung / Anwendung
Streifen	36 Stk.	25 x 75 mm	5047	<ul style="list-style-type: none"> • Extra starker Klebestreifen für permanente Befestigung von 3 bis 4 Wochen! • Für Tüll, Monofilament und Filmansätze geeignet • Sehr matte Oberfläche • Schmiert nicht, leicht zu entfernen
Ansatzwinkel	36 Stk.	25 x 75 mm	5048	
Kleberolle		25 mm x 2,7 m	5048.R1	
		25 mm x 33 m	5048.R2	



BLUE LINER
Ansatzwinkel

BLUE LINER
Streifen

BLUE LINER
Mini-Streifen



BLUE LINER
Kleberolle

BLUE LINER Klebestreifen transparent / Extra starke Klebewirkung

		Größe	Artikel-Nummer	Beschreibung / Anwendung
Streifen	36 Stk.	25 x 75 mm	4052	<ul style="list-style-type: none"> • Extra starker Klebestreifen für permanente Befestigung von 3 bis 4 Wochen! • Für Tüll, Monofilament und Filmansätze geeignet • Matte Oberfläche
Ansatzwinkel	36 Stk.	25 x 75 mm	4053	
Mini-Streifen	72 Stk.	20 x 40 mm	4053.Mini	
Kleberolle		25 mm x 2,7 m	4053.R1	
		25 mm x 33 m	4053.R2	



BONDING TAPE MINI
Mini-Streifen



BONDING TAPE
Streifen

BONDING TAPE Klebestreifen transparent mit Löchern / Extra starke Klebewirkung

		Größe	Artikel-Nummer	Beschreibung / Anwendung
Streifen	10 Stk.	3,8 x 30,5 cm	4068.10	<ul style="list-style-type: none"> • Extra starker Klebestreifen für permanente Befestigung von 3 bis 6 Wochen! • Bester Halt bei öl- und fettfreier Kopfhaut • Vor Befestigung Kopfhaut mit „Blue Peeling Gel“ und „Blue Deep Clean Shampoo“ reinigen
	100 Stk.	3,8 x 30,5 cm	4068.Box	
Mini-Streifen	36 Stk.	20 x 40 mm	4068.Mini	



ULTRA TAPE
Ansatzwinkel



ULTRA TAPE
Streifen



ULTRA TAPE
Mini-Streifen

ULTRA TAPE
Kleberolle



ULTRA TAPE Klebestreifen transparent / Extra starke Klebewirkung / matte Oberfläche

		Größe	Artikel-Nummer	Beschreibung / Anwendung
Streifen	36 Stk.	25 x 75 mm	5046.S	<ul style="list-style-type: none"> • Extra starker Klebestreifen für permanente Befestigung von 3 bis 6 Wochen!
Ansatzwinkel	36 Stk.	25 x 75 mm	5046.A	
Mini-Streifen	72 Stk.	20 x 40 mm	5046.Mini	<ul style="list-style-type: none"> • Bester Halt bei öl- und fettfreier Kopfhaut
Kleberolle		25 mm x 2,7 m	5046.R1	<ul style="list-style-type: none"> • Sehr dünn/flexibel + entspiegelte (sehr matte) Oberfläche, perfekt für dünne Tüll-Ansätze
		25 mm x 33 m	5046.R2	

➔ BONDING FLÜSSIGKLEBER & PFLEGE
DAS MANAGER TOP ZUBEHÖR-PROGRAMM



BONDING FLÜSSIGKLEBER

	Größe	Artikel-Nummer	Beschreibung / Anwendung
Track-Safe	15 ml	5050	Medizinischer Flüssigkleber für Ganzkopf-Verklebung auf der Haut bis zu 4 Wochen (Bonding Methode A)
	150 ml	5052	
Track-Power	40 ml	5043	Alternative zu Track-Safe mit stärkerer Klebewirkung, besonders gut geeignet bei hohen Außentemperaturen, hoher Luftfeuchtigkeit und stärkerer Transpiration des Kunden
	150 ml	5042	



BONDING FLÜSSIGKLEBER

	Größe	Artikel-Nummer	Beschreibung / Anwendung
NO TAPE	0,5 oz. (14 g)	5057.15	Medizinischer Flüssigkleber auf Silikonbasis für Randbonding, hält bis zu 4 Wochen
	1 oz. (28 g)	5057.30	
Ultra-Bond	100 ml	5056	Flüssigkleber für Ganzkopf-Verklebung auf der Haut bis zu 4 Wochen (Bonding Methode A)
Ultra-Bond Touch mit Pinsel	40 ml	5056-Touch	Verdünte Version von Ultra-Bond, zum Nachkleben des Ansatzes bzw. der Ränder und für Befestigung bis zu 2 Wochen
Tight-Grip mit Schwamm	40 ml	5054	Ansatzkleber für Tüll oder PU, Befestigung bis zu 2 Wochen



BLUE PEELING GEL BLUE DEEP CLEAN SHAMPOO CITRUS CLEANER TRACK-SAFE REMOVER SCHWAMM PINSEL

BONDING REINIGUNG & ZUBEHÖR

	Größe	Artikel-Nummer	Beschreibung / Anwendung
Blue Peeling Gel	200 ml 1 Liter	5080 5081	Peeling Gel zur Tiefen-Reinigung der Kopfhaut, Abschälungen und Verkrustungen werden entfernt
Blue Deep Clean Shampoo	200 ml 1 Liter	5082 5083	Tiefenreinigung von Kopfhaut und Haar um Fett und Öl zu entfernen
Citrus Cleaner	1 Liter 5 Liter	5058.1L 5058.5L	Reiniger mit Citrus-Öl, Reinigung des Haarsystems und Entfernung von Bonding-Klebeprodukten
Track-Safe Remover	200 ml	5055	Lösen des Haarsystems von der Kopfhaut, für alle Bondingkleber geeignet, Flasche mit Sprüher, hautverträglich
Schwamm zum Auftragen von Flüssigkleber	10 Stück	4097	Kosmetikschwamm zum gleichmäßigen dünnen Auftragen von Flüssigkleber, Einwegartikel
Pinzel zum Auftragen von Flüssigkleber	6 Stück	4097.P	Kosmetikpinzel zum gleichmäßigen dünnen Auftragen von Flüssigkleber, Einwegartikel

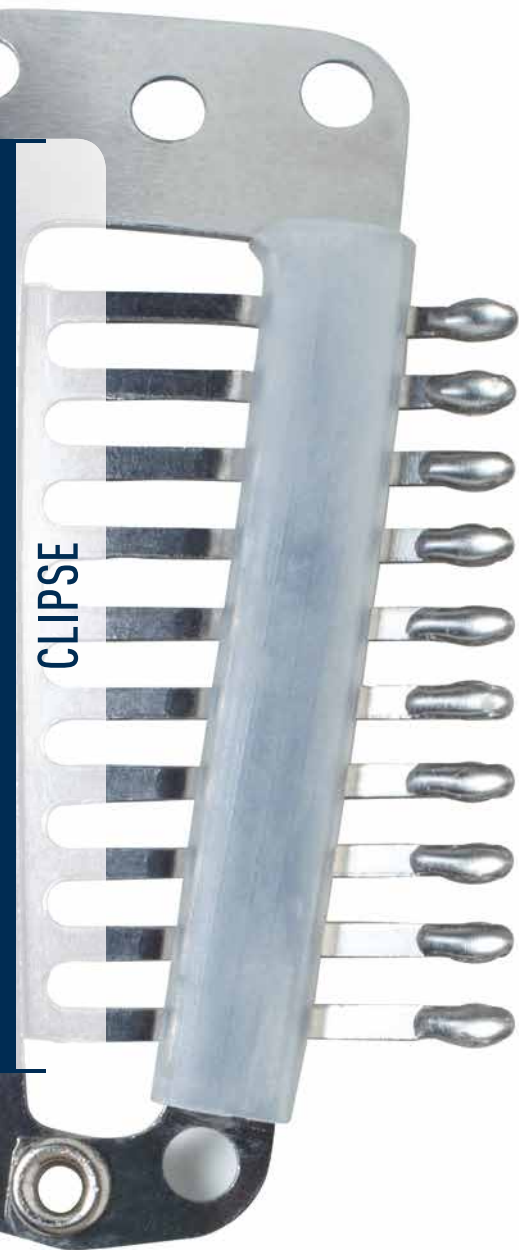
MASTIX UNTERKLEBEBAND BROWN LINER



MASTIX MASTIX PERMANENT MASTIX ENTFERNER UNTERKLEBE-BAND 3M BROWN LINER

	Größe	Artikel-Nummer	Beschreibung / Anwendung
Mastix	30 ml	4065	Flüssiger Kleber für PU
Mastix Permanent	50 ml	4066	Flüssiger Kleber für PU, stärker als Mastix
Mastix Entferner	50 ml	4067	Lösen und Entfernen von Mastix
Unterklebeband / 3M	25 mm x 9 m	4057	Einseitiges Klebeband zum Schonen der Klebefläche
Brown Liner Kleberolle	25 mm x 2,7 m	5053	Spezialklebeband mit Gewebe für Randbonding mit Track-Safe (Bonding Methode C)

➔ BEFESTIGUNG
CLIPSE



WAVE-CLIPS

	Farbe	Artikel-Nr.
WAVE-CLIP 24 mm	schwarz	4110-01
	braun	4110-02
	hellbraun	4110-03
	beige	4110-04
	silber	4110-05
WAVE-CLIP 28 mm	schwarz	4112-01
	braun	4112-02
	hellbraun	4112-03
	beige	4112-04
	silber	4112-05
WAVE-CLIP 32 mm	schwarz	4114-01
	braun	4114-02
	hellbraun	4114-03
	beige	4114-04
	silber	4114-05

FINGER-CLIPS

	Farbe	Artikel-Nr.
FINGER-CLIP 24 mm	schwarz	4120-01
	braun	4120-02
	hellbraun	4120-03
	beige	4120-04
	silber	4120-05
FINGER-CLIP 32 mm	schwarz	4124-01
	braun	4124-02
	hellbraun	4124-03
	beige	4124-04
	silber	4124-05
FINGER-CLIP 36 mm	schwarz	4126-01
	braun	4126-02
	hellbraun	4126-03
	beige	4126-04
	silber	4126-05

PU-FINGER-CLIPS

	Farbe	Artikel-Nr.
PU-FINGER-CLIP 32 mm	schwarz	4134-01
	braun	4134-02
	hellbraun	4134-03
	beige	4134-04
	silber	4134-05

WAVE-CLIP
24 mm



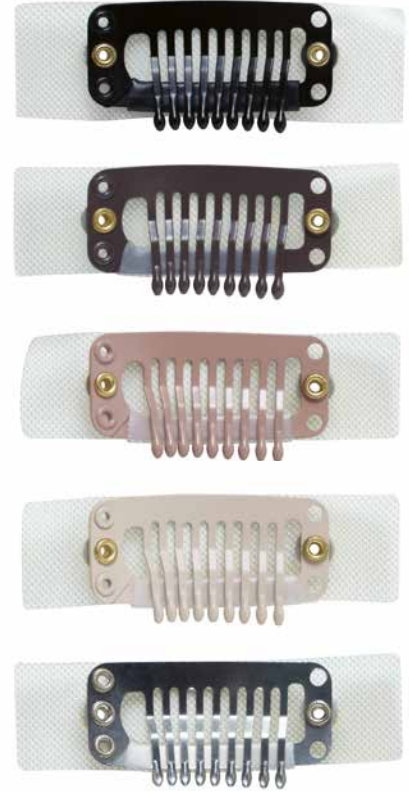
WAVE-CLIP
28 mm



WAVE-CLIP
32 mm



PU-FINGER-CLIP
32 mm



FINGER-CLIP
24 mm



FINGER-CLIP
32 mm



FINGER-CLIP
36 mm



PU-FINGER-CLIP
Rückseite



➔ ZUBEHÖR

DAS MANAGER TOP ZUBEHÖR-PROGRAMM

Klettband
beige / schwarzFarbring
SynthetikMonturen-
Muster-Set

FARBEN UND MUSTER

	Größe	Artikel-Nummer	Beschreibung / Anwendung
Manager Top Farbringe			
Synthetik	47 Farben	4078	
Echthaar (Secret Hair®)	47 Farben	4078.SH	
Haarvolumen Muster	7 Muster	4081	60 %, 80 %, 100 %, 115 %, 130 %, 150 %, 180 %
Monturen-Muster-Set	29 Monturen	4086.01	Kleine Mustermonturen für die Modellauswahl von Toupets und Integrationen, ideal für Maßanfertigungen
Wellung Musterring	10 Wellen	4082	Kleine Musterwellen für die Auswahl der Welle, ideal für Maßanfertigungen
Haarqualitäten Musterring	10 Haararten	4083	Verschiedene Haarsträhnen zur Auswahl der Haarqualität, ideal für Maßanfertigungen
PU Musterring	9 Stärken	4085	G1, G2, G4, G6, G8, G9, G12, G16, G20
Tüllmaterial Musterring	27 Muster	4098	Verschiedene Tüllmaterialien zur Veranschaulichung und Bestimmung der Montur für individuelle Maßanfertigungen

ABDRUCK

	Größe	Artikel-Nummer	Beschreibung / Anwendung
Folie für Toupetabdruck, weich	30 x 20 cm 5 Stück	4092	Weiche Folie für Toupetabdruck. Grundlage für Abdruck, über welche das Scotch-895 Klebeband zur Abdruckstabilisierung geklebt wird
Scotch-895: Klebeband für Abdruckstabilisierung	19 mm x 50 m	4094	Einseitiges stabiles Klebeband, bringt den weichen Toupetabdruck in eine beständige Form
Water-Cast	20 x 15 cm	4092.WC20	Niedrigtemperatur-Kunststoff, wird bei 75-80° C im Wasserbad weich, nach kurzer Abkühlzeit auf ca. 40° C sehr gut dehn- und formbar, kann direkt auf der Haut modelliert werden
Professionelle Abdruckfolie aus Kunststoff	30 x 20 cm	4092.WC30	

MONTUREN UND REPARATURMATERIAL

	Größe	Artikel-Nummer	Beschreibung / Anwendung
PU-Folie dünn (G6)	ca. 30 x 60 cm	4093.PUNS	• PU Folie für Reparaturen und zusätzliche Klebestellen
PU-Folie Standard (G12)	ca. 30 x 60 cm	4093.PU	
PU-Folie mit Silikon (rutschfestes PU)	ca. 20 x 30 cm	4093.SPU	• PU mit Silikon haftet auf der Haut
Monofilament	ca. 30 x 60 cm	4093.M	Monogewebe wie MT-400
Mittel-Mono	ca. 30 x 60 cm	4093.MM	Monogewebe wie MT-3000
PU Kleber	100 gr	4090-100	Kleber zum Befestigen von PU auf Mono für Reparaturen und zusätzliche Klebestellen
Elastisches Band mit Klett, diverse Farben	2 Stück	4025	Reparatur/Austausch der Größenverstellung in Perückenmonturen
Samtstoff, Set mit 5 Farben	15 x 20 cm	4027	Samtmaterial zum Einnähen in die Montur für Reparaturen und zusätzliche Samtstellen
Silikonpflaster (3 Streifen)	38 x 68 mm	4069	Verhindert Kratzen und minimiert allergische Reaktionen im Bereich der Super-Front
Klettband beige	30cm x 25 mm	4029-01	5 Streifen
Klettband schwarz		4029-02	
Toupetmonturen			Diverse Leermonturen auf Anfrage
Perückenmonturen			Diverse Leermonturen auf Anfrage



Dekobüste Herren



Perückenständer



Styroporkopf



Saugkopfhalter



Halbschale



Tischkopfhalter



Dampfformer

AUFBEWAHRUNG

	Größe	Artikel-Nummer	Beschreibung / Anwendung
Dekobüste Herren	55 cm Kopfumfang	4007	
Perückenständer		4046	Perückenständer zur Aufbewahrung und zum Trocknen
Styroporkopf	53 cm Kopfumfang	4011	
Halbschale aus Styropor		4014	
Saugkopfhalter aus Kunststoff		4087	Zum Befestigen des Styroporkopfes bzw.
Tischkopfhalter aus Holz		4084	der Halbschale aus Styropor am Tisch

ARBEITSKOPF

	Größe	Artikel-Nummer	Beschreibung / Anwendung
Postichekopf	50 - 60 cm Kopfumfang	401250 - 401260	Arbeitskopf mit Korkschrotfüllung, Größen 50-60cm Kopfumfang, handgestopfte Qualität
Postichenadeln	100 Stk.	4095	
Arbeits-Ständer Edelstahl höhenverstellbar mit Holzgelenk	Höhe 75 - 140 cm	4012.BS	Kopfhalter für Postichekopf
Tischkopfhalter Edelstahl höhenverstellbar mit Holzgelenk		4012.TKH	
Tischkopfhalter Gusschraube mit Holzgelenk		4012.TKH-small	

DAMPFFORMER / ZACKENSCHERE

	Artikel-Nummer	Beschreibung / Anwendung
Dampfformer, Handgerät	4077	Zum Umformen von Kunsthaar
Zackenschere	4074	Zackenschere zum Schneiden von Tüllansätzen

BONDING KONZEPT

I. BONDING KONZEPT 47

II. BONDING METHODE A 48-51

GANZKOPFVERKLEBUNG
mit medizinischem Flüssigkleber 48-49

BONDING OHNE SCHABLONE
Schritt für Schritt 50

BONDING MIT SCHABLONE
Schritt für Schritt 51

III. BONDING METHODE B 52

GANZKOPFVERKLEBUNG
mit Klebestreifen 52

IV. BONDING METHODE C 53

RANDVERKLEBUNG
mit Klebestreifen + Flüssigkleber 53



I. BONDING KONZEPT

Das Bonding Haarsystem wird mit Hilfe einer Schablone auf die benötigte Größe zugeschnitten (Lagerware) oder als Maßanfertigung in der passenden Größe geliefert. Die Kopfhaut des Trägers wird mit speziellen Produkten gereinigt und für die Verbindung vorbereitet. Die Verklebung (Bonding) wird mit einem medizinischen Flüssigkleber (Methode A – Ganzkopfverklebung), mit einem speziellen Klebestreifen (Methode B – Ganzkopfverklebung) oder einer Kombination aus Klebestreifen und Flüssigkleber (Methode C – Randverklebung) hergestellt. Die Verbindung hält 3-6 Wochen. Die Dauer der Verbindung ist abhängig von der Methode, der Pflege und der Anwendung des Kunden sowie der Beschaffenheit der Kopfhaut des Kunden.

- Der Kunde erhält immer zwei Haarsysteme, damit das auszuwechselnde Haarsystem gründlich gereinigt werden kann. Dies ist Voraussetzung für professionelles Arbeiten und eine saubere Verbindung.
- Das Anbringen des Haarsystems erfolgt immer durch das Fachstudio unter Verwendung der speziellen Reinigungs- und Pflegemittel.
- Durch das permanente Tragen des Haarsystems (24 Stunden, Tag & Nacht), ist der Verschleiß wesentlich höher als bei einem klassischen Toupet. Je nach Haarsystem ist ein endgültiger Austausch nach 1-6 Monaten empfehlenswert. Der Träger benötigt somit je nach Haarsystem und Anwendung 2-12 Haarteile pro Jahr.



II. BONDING METHODE A

Bei der Methode A handelt es sich um eine GANZKOPFVERKLEBUNG (FULL-BOND) MITTELS MEDIZINISCHER FLÜSSIGKLEBER (z.B. TRACK-SAFE).



SCHRITT 0: VERTRÄGLICHKEIT

Testen der Verträglichkeit des ausgewählten Flüssigklebers: Kleber auf die Haut auftragen, trocknen lassen und mit Pflaster bedecken. Nach 24 Stunden Hautreaktion überprüfen. Die medizinischen Flüssigkleber (TRACK-SAFE und TRACK-POWER) sind dermatologisch getestet. Sollten trotzdem Hautreizungen oder eine erhöhte Sensibilität auftreten, vermeiden Sie weiteren Kontakt mit dem Produkt.

SCHRITT 1: ENTFERNEN DES HAARSYSTEMS

Entfernen Sie das vorhandene Haarsystem mit TRACK-SAFE REMOVER-SPRAY (Entferner), indem Sie diesen unter den Rand der Klebestelle sprühen (vergewissern Sie sich, dass der Kunde seinen Kopf dabei zurückgelehnt hat) und arbeiten Sie den Entferner ein, indem Sie von hinten nach vorne sprühen und das Haarsystem vorsichtig abschälen.

SCHRITT 2: REINIGUNG DES HAARSYSTEMS

Tragen Sie etwas CITRUS CLEANER auf den Bereich auf, von dem der Kleber entfernt werden soll (Haarsysteme aus PU-Folie) oder legen Sie das Haarsystem in etwas Citrus Cleaner und lassen es über Nacht einwirken (Haarsysteme aus Mittel-Mono / Tüll). Entfernen Sie die Kleberückstände durch vorsichtiges Lösen mit einem Spachtel. Spülen Sie das Haarsystem von oben mit klarem Wasser (fester Strahl) durch, so dass sich der gesamte Kleber löst. Waschen Sie das Haarsystem mit BLUE DEEP CLEAN SHAMPOO, lassen Sie es kurz einwirken und spülen Sie es mit lauwarmem Wasser aus. Das Haarsystem muss vor der Verklebung trocken sein und es dürfen keine Shampoo-, Balsam-, Klebe- oder Ölrückstände auf dem Haarträger sein. Reinigen Sie die Unterseite des Haarsystems zum Schluss mit Alkohol!

SCHRITT 3: REINIGEN DER KOPFHAUT

Wenn Sie das Haarsystem entfernt haben, sprühen Sie etwas TRACK-SAFE REMOVER auf die Kopfhaut, um alle klebenden Rückstände zu lösen. Danach wird die Kopfhaut mit Wasser abgewaschen. Anschließend tragen Sie das BLUE PEELING GEL auf die Kopfhaut auf, und reiben es mit einer kreisenden Bewegung ein. Durch das Peeling schält sich die Haut und die Haut wird tief gereinigt. 5 Minuten einwirken lassen und mit Wasser abwaschen. Danach mit BLUE DEEP CLEAN SHAMPOO waschen, um der Kopfhaut Öl und Fett zu entziehen. Resthaare vorsichtig wegrasieren. Wischen Sie die Kopfhaut zum Abschluss mit Alkohol ab!



SCHRITT 4: TROCKNEN DER KOPFHAUT

Trocknen Sie die Kopfhaut ab. Verwenden Sie keinen Fön, da dies die Bildung von Öl auf der Kopfhaut fördern würde.

SCHRITT 5: KLEBEVORGANG

Die Kopfhaut ist nun für die Verbindung mit wahlweise TRACK-SAFE oder TRACK-POWER vorbereitet.

Anwendung TRACK-SAFE:

Tragen Sie eine dünne Schicht TRACK-SAFE mit einem Schwamm auf den Verbindungsbereich der Kopfhaut auf. Lassen Sie den Kleber 7 Minuten trocknen, bis der Kleber durchsichtig wird. Wiederholen Sie diesen Vorgang und tragen Sie eine zweite dünne Klebeschicht auf, die ebenfalls 7 Minuten trocknen muss.

Anwendung TRACK-POWER:

Tragen Sie 4 dünne Schichten TRACK-POWER auf die Kopfhaut auf. Warten Sie nach der 1. bis 3. Schicht je 20 Sekunden, damit der Kleber antrocknet. Warten Sie 4 Minuten nach Auftragen der 4. Schicht.

Pressen Sie das Haarsystem nun fest auf die Kopfhaut. Nach 5 Minuten kann das Haarsystem frisiert werden. Der Kleber muss vollständig getrocknet sein. Das Haar darf in den ersten 24 Stunden nicht gewaschen werden. Starkes Schwitzen kann ebenfalls die Wirkung des Klebers beeinträchtigen. Sie sollten Ihrem Kunden empfehlen, für die nächsten 36 Stunden extreme körperliche Anstrengungen zu vermeiden.

II. METHODE A: BONDING **OHNE** SCHABLONE SCHRITT FÜR SCHRITT

am Beispiel eines Haarsystems aus PU-Folie (SECRET-SKIN)

SECRET|HAIR®

SCHRITT FÜR SCHRITT



Die Kopfhaut wird sauber rasiert.



Der Haaransatz wird mit einem abwischbaren Konturenstift (Dermatograph oder Kajalstift aus dem Drogeriemarkt) markiert.



Die rote Markierung wird danach so entfernt, dass sie nur noch leicht zu sehen ist.



Medizinischer Flüssigleber wird sorgfältig auf die gesamte Kopfhaut getupft.



Zusätzlich wird am Ansatz des Haarteils Flüssigleber aufgetragen. **(Achtung! Dies gilt nur für Folien-Haarsysteme!)**



Nach der Einwirkzeit (s. Schritt 5) wird das Haarteil genau an der Haaransatz-Markierung angelegt.



Vorsichtig wird das Haarteil auf die gesamte Kopfhaut geklebt.



Das Haarteil wird von den Spitzen beginnend vorsichtig durchgekämmt.



Nun wird das Haarteil angehoben und die Montur exakt entlang der Kopfhautlinie eingeschnitten.



Das Haar wird jetzt normal nach Kundenwunsch geschnitten. Frisiert werden kann mittels Fön, Haarspray, Gel etc.



II. METHODE A: BONDING MIT SCHABLONE SCHRITT FÜR SCHRITT

am Beispiel eines Haarsystems aus Mittel-Mono (MT-3000)

SECRET|HAIR®



Die Kopfhaut wird sauber rasiert.



Eine Schablone wird aus der dem Haarteil beiliegenden Halbschale angefertigt, um aus dem Konfektionsrohling die passende Form auszuschneiden.



Auf dem Rohling werden mit einem Stoffmarker und der Schablone die Umrisse eingezeichnet.



Das Haar wird der weißen Linie entlang abgeteilt, und die Montur mit einer Schere zugeschnitten.



Von der Schablone werden drei Markierungspunkte auf den Kopfboden und das Zweithaar übertragen.



Um die Schablone herum wird Abdeckband (erhältlich im MT-Sortiment) geklebt, damit der Kleber nicht auf Stirn und Haaren haftet.



Medizinischer Flüssigkleber wird mit einem Schwamm sorgfältig auf die gesamte Kopfhaut getupft.



Nach der Einwirkzeit (s. Schritt 5) wird das Haarsystem exakt auf die Markierungspunkte gesetzt.



Das Haar wird jetzt normal geschnitten und kann mit Fön, Haarspray oder Gel geformt werden – ganz nach Kundenwunsch.

SCHRITT FÜR SCHRITT

III. BONDING METHODE B

SECRET|HAIR®

Die Methode B ist eine GANZKOPFVERKLEBUNG (FULL-BOND) MITTELS KLEBESTREIFEN (GREEN LINER, BLUE LINER, BONDING TAPE oder ULTRA TAPE). Alle Klebestreifen sind speziell für die permanente Verklebung entwickelt worden (Details siehe Seite 38-39).

SCHRITT 0: VERTRÄGLICHKEIT

Testen der Verträglichkeit des Klebestreifens, indem Sie ein Stück Streifen auf die Haut auftragen und mit einem Pflaster bedecken. Nach 24 Stunden Hautreaktion überprüfen. Sollten Hautreizungen oder eine erhöhte Sensibilität auftreten, vermeiden Sie weiteren Kontakt mit dem Produkt.

SCHRITT 1: ENTFERNEN DES HAARSYSTEMS

Entfernen Sie das vorhandene Haarsystem mit TRACK-SAFE REMOVER-SPRAY oder MANAGER TOP CLEANER, indem Sie diesen unter den Rand der Klebestelle sprühen (vergewissern Sie sich, dass der Kunde seinen Kopf dabei zurückgelehnt hat) und arbeiten Sie den Entferner ein, indem Sie von hinten nach vorne sprühen und das Haarsystem vorsichtig abschälen. Der Klebestreifen bleibt bei längerem Tragen am Haarsystem hängen. Gewaltames Abreißen des Klebestreifens ist unbedingt zu vermeiden. Hierdurch bleiben Haare am Streifen hängen bzw. das Haarsystem kann reißen.

SCHRITT 2: REINIGUNG DES HAARSYSTEMS

Die Reinigung des Haarsystems erfolgt nach der gleichen Vorgehensweise wie bei der Methode A. Der Klebestreifen quillt im CITRUS CLEANER auf und lässt sich leicht lösen.

SCHRITT 3: REINIGEN DER KOPFHAUT

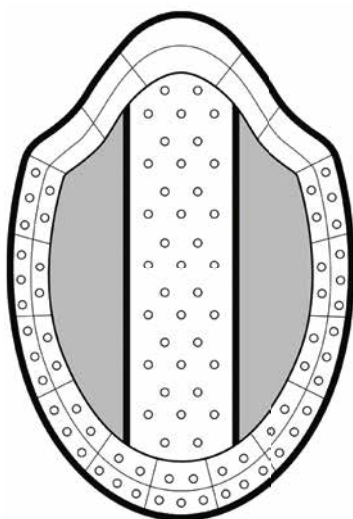
Die Reinigung der Kopfhaut erfolgt nach der gleichen Vorgehensweise wie bei der Methode A.

SCHRITT 4: TROCKNEN DER KOPFHAUT

Trocknen Sie die Kopfhaut ab. Verwenden Sie keinen Fön, da dies die Bildung von Öl auf der Kopfhaut fördern würde.

SCHRITT 5: KLEBEVORGANG

Die Kopfhaut ist nun vorbereitet für die Verbindung mit GREEN LINER, BLUE LINER, BONDING TAPE bzw. ULTRA TAPE. Der Klebestreifen wird erst auf dem Haarsystem befestigt. Hierbei wird der Rand vollständig mit Streifen abgedeckt, wobei auf Millimeter genau geklebt werden muss. Entsteht ein Überhang des Haarsystems, kann sich das Haarsystem nach einiger Zeit aufrollen. Falten im Klebestreifen sind unbedingt zu vermeiden. Im Oberkopfbereich werden einige Streifen zusätzlich angebracht. Feuchten Sie den Kleber leicht von der unteren Seite mit Wasser oder MANAGER TOP CLEANER an und positionieren Sie die Basis auf der Kopfhaut. **Nach fünf Minuten pressen Sie die Basis fest auf die Kopfhaut. Achtung: Ohne Anfeuchten klebt der Kleber sofort.** Nach weiteren fünf Minuten können Sie das Haarsystem föhnen und frisieren. Waschen Sie das Haar in den ersten 24 Stunden nicht. Der Kleber muss vollständig trocknen.



Verklebung mit Bonding Tape
Streifen für die Mitte + Mini Streifen für den Rand.

IV. BONDING METHODE C

SECRET|HAIR®

Die Methode C ist eine RANDVERKLEBUNG (TRACK-BOND) MITTELS KLEBESTREIFEN (BROWN LINER) und MEDIZINISCHEM FLÜSSIGKLEBER (z.B. TRACK-SAFE).

Beim Rand-Bonding wird das Haarsystem auf einem 2,5 cm breiten Rand von Schläfe zu Schläfe befestigt. Hierfür muss das Haarsystem einen PU-Rand haben, auf welchem ein spezieller Klebestreifen (BROWN LINER) geklebt wird. Dieser Klebestreifen wird mit medizinischem Flüssigkleber (z.B. TRACK-SAFE) bestrichen. Die Verbindung hält bis zu 8 Wochen. Für Rand-Bonding eignen sich z.B. die Modelle MT-2500, MT-2700, MT-5000, MT-5500, MT-6000 oder eine Maßanfertigung.

SCHRITT 0: VERTRÄGLICHKEIT

Testen der Verträglichkeit von TRACK-SAFE. Kleber auf die Haut auftragen, trocknen lassen und mit Pflaster bedecken. Nach 24 Stunden Hautreaktion überprüfen. TRACK-SAFE ist dermatologisch getestet. Sollten trotzdem Hautreizungen oder eine erhöhte Sensibilität auftreten, vermeiden Sie weiteren Kontakt mit dem Produkt.

SCHRITT 1: ENTFERNEN DES HAARSYSTEMS

Entfernen Sie das vorhandene Haarsystem mit TRACK-SAFE REMOVER-SPRAY (Entferner), indem Sie diesen unter den Rand der Klebestelle sprühen und das Haarsystem vorsichtig abschälen.

SCHRITT 2: REINIGUNG DES HAARSYSTEMS

Die Reinigung des Haarsystems erfolgt nach der gleichen Vorgehensweise wie bei der Methode A. Der Klebestreifen quillt im CITRUS CLEANER auf und lässt sich leicht lösen.

SCHRITT 3: REINIGEN DER KOPFHAUT

Die Reinigung der Kopfhaut erfolgt nach der gleichen Vorgehensweise wie bei der Methode A.

SCHRITT 4: TROCKNEN DER KOPFHAUT

Trocknen Sie die Kopfhaut ab. Verwenden Sie keinen Fön, da dies die Bildung von Öl auf der Kopfhaut fördern würde.

SCHRITT 5: KLEBEVORGANG

Befestigen Sie den BROWN LINER auf dem PU-Rand des Haarsystems. Entfernen Sie die Folie vom Klebestreifen und bestreichen Sie den Klebestreifen mit einem Pinsel mit TRACK-SAFE. Tragen Sie zusätzlich eine dünne Schicht TRACK-SAFE mit einem Schwamm auf den Verbindungsbereich der Kopfhaut auf. Lassen Sie den Kleber sieben Minuten trocknen, bis der Kleber durchsichtig wird. **Pressen Sie das Haarsystem fest auf die Kopfhaut. Wichtig: Es dürfen keine Luftblasen unter dem Kleberand sein.** Nach fünf Minuten kann das Haarsystem geföhnt und frisiert werden. Waschen Sie das Haar in den ersten 24 Stunden nicht. Der Kleber muss vollständig trocknen. Der Ansatz wird mit einem normalen Klebestreifen (z.B. RED LINER) befestigt. Diesen erneuert der Kunde nach einigen Tagen selber.



1B

Schwarz



2

Schwarzbraun



2B

Braun



3

Mittelbraun



4

Mittelbraun, hell



6

Hellbraun



7

Rotbraun



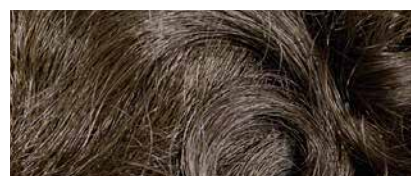
8

Dunkelblond



9

warmes Dunkelblond



10

Lebhaftes Dunkelblond



11

warmes Dunkelashblond



12

Dunkelashblond



12G

Lebhaftes Dunkelashblond



14

Mittelblond



15

warmes Mittelblond



16

Hellashblond



18

Mittelaschblond



21

Hellblond



23A/26

Hell-/Platinblond (gestrahnt)



60

Weiß

➔ FARBKARTE
FARBEN MIT GRAU-ANTEIL



2B/10 Farbe 2B mit 10% Grauanteil



2B/20 Farbe 2B mit 20% Grauanteil



2B/40 Farbe 2B mit 40% Grauanteil



2B/60 Farbe 2B mit 60% Grauanteil



4/20 Farbe 4 mit 20% Grauanteil



4/40 Farbe 4 mit 40% Grauanteil



4/60 Farbe 4 mit 60% Grauanteil



4/80 Farbe 4 mit 80% Grauanteil



4/90 Farbe 4 mit 90% Grauanteil



4/90-Y Farbe 4 mit 90% Grauanteil (leicht gelblich)



10/20 Farbe 10 mit 20% Grauanteil



10/40 Farbe 10 mit 40% Grauanteil



10/60 Farbe 10 mit 60% Grauanteil



10/85 Farbe 10 mit 85% Grauanteil



11/30 Farbe 11 mit 30% Grauanteil



11/40 Farbe 11 mit 40% Grauanteil



11/75 Farbe 11 mit 75% Grauanteil



11/95 Farbe 11 mit 95% Grauanteil



12/25 Farbe 12 mit 25% Grauanteil



12/50 Farbe 12 mit 50% Grauanteil



12/75 Farbe 12 mit 75% Grauanteil



14/20 Farbe 14 mit 20% Grauanteil



14/40 Farbe 14 mit 40% Grauanteil



14/60 Farbe 14 mit 60% Grauanteil



PROFESSIONELLE HAARSYSTEME FÜR HERREN